

# 日高村Webマップ

## 簡易操作マニュアル

---



## 注意事項

日高村Webマップは、各課が保有する地図に関する情報を村民向けに公開するシステムです。本操作マニュアルは、システムを利用するために最低限必要な操作方法を記載したものであり、すべての機能を説明するものではありません。あらかじめ、ご了承ください。

# 目 次

---

	ページ
1 日高村Webマップを起動する	3
2 地図表示を切り替える	4
3 検索をする	6
4 属性情報を確認する	7
5 ツールボックスを使用する	8

# 1 日高村Webマップを起動する

## 1 サイトにアクセスする

URL (https://www.sonicweb-asp.jp/hidaka\_vill/) より、日高村Webマップのトップページを表示します。



## 2 トップページから地図を表示します。


トップページから地図の表示方法を選択します。



## 2 地図表示を切り替える

日高村Webマップには、さまざまな地図が搭載されています。  
背景図、レイヤを切り替えたり、重ねあわせたりしてご利用いただけます。

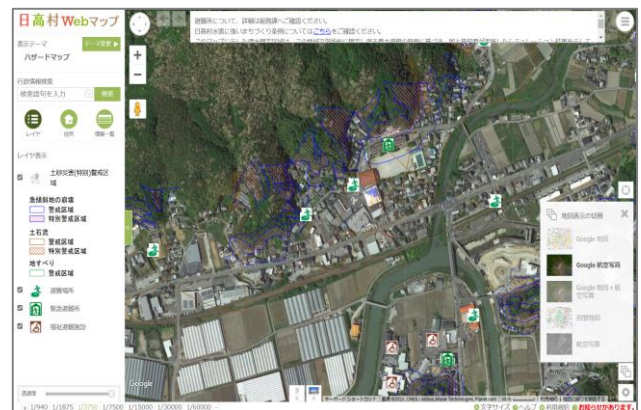
### 1 背景図を切り替える

マップ画面右下の地図表示の切替ボタン (  ) をクリックし、背景図の一覧から選択することでGoogle航空写真や民間地図に切り替えることができます。

Google地図



Google航空写真



### 2 表示レイヤを切り替える

レイヤー一覧のレイヤ名を選択して、レイヤの表示・非表示を切り替えることができます。




レイヤ表示時



レイヤ非表示時



### 3 現在地の地図を表示する

マップ画面右下の現在地ボタン (  ) をクリックすると、現在地の地図を表示することができます。  
※端末のGPS機能をONしておく必要があります。

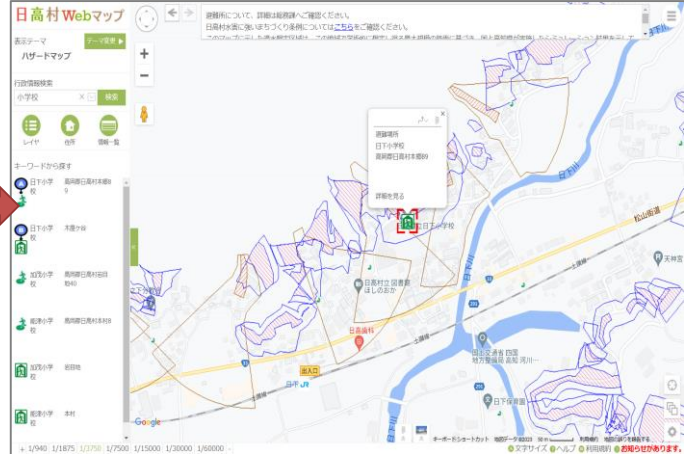


# 3 検索をする


施設名称や住所などから目的の場所を地図に表示することができます。

## 1 施設名称から検索する

行政情報検索に施設名を入力して、施設の位置を地図上に表示します。



## 2 住所から検索する

住所ボタン (  ) をクリックし、住所のリストから選択して、該当場所を表示します。

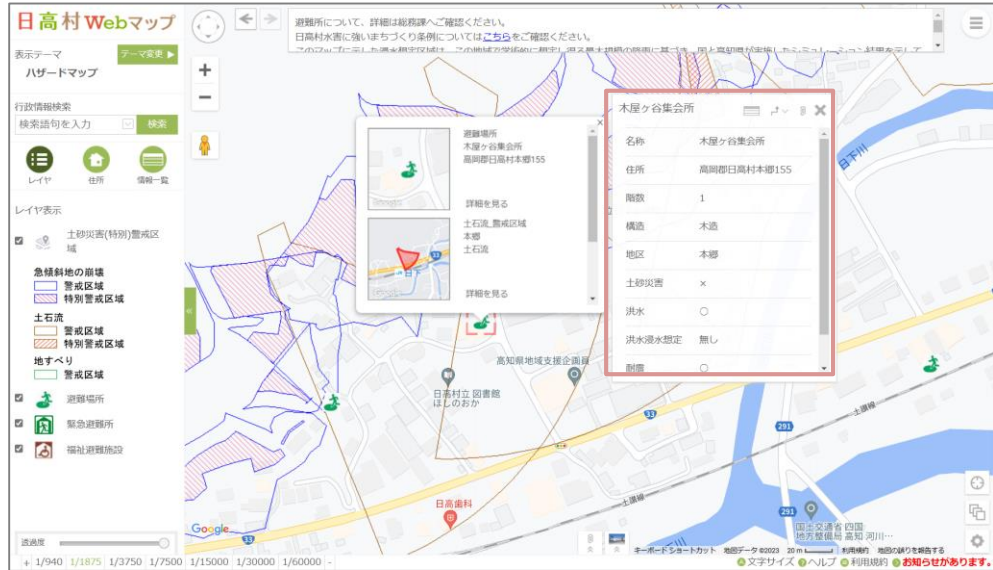


# 4 属性情報を確認する

地図上に表示された図形の属性情報を確認することができます。

## 1 図形を選択する

図形を選択すると属性情報が表示されます。



詳細画面で一覧ボタン ( ≡ ) をクリックすると、選択したレイヤの情報一覧を表示できます。一覧から地図ボタン ( 地図 ) をクリックすると、対象の施設の位置を地図表示します。ハザードマップテーマは、レイヤツリーに各レイヤの情報一覧ページへのリンクがあります。



情報一覧

絞り込み検索: ハザードマップ > 避難場所 > 避難場所

フリーワード検索: 検索語句を入力

詳細条件検索: 名称 (等しい) 検索語句を入力

※すべてに一致(AND) ○はFALSEに一致(OR)

検索

アイコン	地図	名称	住所	階数	構造
📍	📍	岩日地集会所	高岡郡日高村岩日地173-1	1	木造
📍	📍	岩日地集会所	高岡郡日高村岩日地419-2	1	木造
📍	📍	加茂小学校	高岡郡日高村岩日地164	3	RC造
📍	📍	加茂小学校	高岡郡日高村岩日地40	3	RC造



# 5 ツールボックスを使用する

ツールボックス内の各種ツールを使用することができます。

## 1 ツールを表示する

地図右上のツールボックスを選択すると各種ツールが表示されます。



## 2 距離・面積を計測する

計測ツールから、地図上の距離や面積を計測します。



### 3 メモを作図する

作図ツールから、地図上にメモを作図します。

5種類の図形を地図上に作図できます。メモ図形レイヤは、KML形式でのインポート・エクスポートが可能です。

図形種別を選択後、地図上をクリックして作図します。

### 4 地図を画像出力する

画像出カツールから、地図を画像ファイルに出力します。

クリックすると、表示中のマップ画面を画像ファイルとして表示します。

画像出力ウィンドウに表示された地図は、右クリックからコピーや画像ファイルへの出力が可能です。

※背景地図によっては、コピーした地図の利用用途が制限されるのでご注意ください。

## 5 URLとして出力する

URLツールから、表示中の地図のURLを表示します。

表示中の地図のURLの表示、QRコードの出力が可能です。

※「埋め込み」は職員様のみ利用可能な機能です。  
(ログインしないと利用できません)

## 6 ルートを検索する

ルート検索ツールから、地図上で出発地、経由地、目的地を指定して、ルートを検索します。

出発地から目的地までの距離と所要時間を確認することが可能です。

## 7 地図を印刷する

印刷ツールから、地図の印刷を行います。



**日高村Webマップ** 閉じる

**印刷**

印刷を実行する前に、「印刷⇒詳細設定」画面にて用紙サイズ及び用紙の向きに合わせてブラウザやプリンタの設定を変更する必要があります。  
詳しくは「ヘルプ」を参照してください。  
タッチ操作の場合は、地図は2本指で操作する必要があります。

**Google 地図、Google 地図 + 航空写真を表示している場合はPDF印刷ができなくなります。**

**Google 地図、Google 航空写真、Google 地図 + 航空写真を表示している場合は、地図サイズが横2048px、縦2048pxまでに制限されます。**

**標準印刷**   **分割印刷**

タイトル  
ハザードマップ

コメント

用紙サイズ  
 A4    A3    B5    B4

用紙の向き  
 縦    横

ハザードマップ

タイトルやコメントの編集、用紙サイズ、向き等を設定して、プリンタから印刷、またはPDFファイルとして出力可能です。  
※背景地図の種類によって、印刷・出力可否が異なりますのでご注意ください。

●文字サイズ ●ヘルプ ●利用規約