

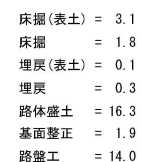
S=1:250



S=1 : 1500



S=1:50

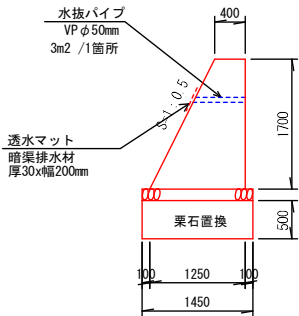


令和5年度			
	日 高 村		
工 事 種 別	総務第4号 名越屋集会所造成工事		
図 面 名 称	位置図・平面図 横断面図	縮尺	図示
路線・河川名			
工 事 箇 所	高知県 高岡郡 日高村 名越屋		
設 計 種 別		図 面 番 号	1
事 務 所 名	日高村役場		2
会 社 名			

構造図

1号重力式擁壁

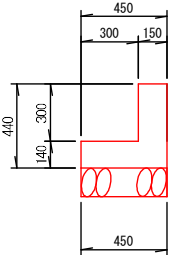
S=1:50



1号重力式擁壁 集計表		1.0m 当たり	
名 称	規 格	単 位	断 面 数 量 (t=1.70m)
コンクリート	小型構造物、18-8-40高砂、一般養生 打設地上高さ20以下	m ³	1.40
型 枠	一般型枠 小型構造物	m ²	1.70
基礎碎石	再生砕石RC-40	m ²	1.45
基礎栗石	敷きべ、間隙充填材あり	m ²	1.45

1号現場打L型水路

S=1:20



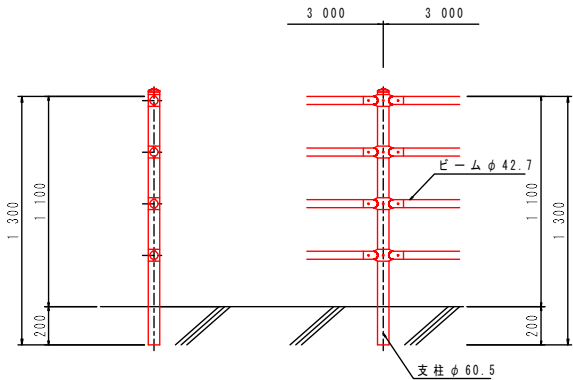
1号現場打L型水路 集計表		1.0m 当たり	
名 称	規 格	単 位	断 面 数 量
コンクリート	小型構造物、18-8-25高砂、一般養生 小型単加算あり (4L集)	m ³	0.11
型 枠	一般型枠 小型構造物	m ²	0.30
基礎碎石	再生砕石RC-40	m ²	0.45

転落防止柵
(構造物用, P種, H=1.1m)

S=1:20

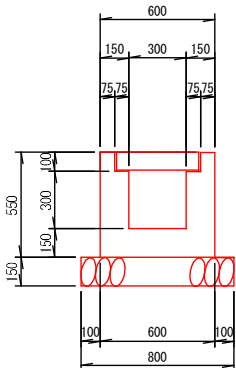
断面図

正面図



現場打U型水路

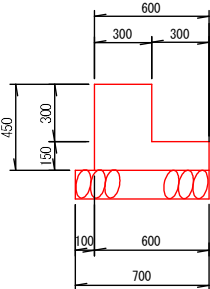
S=1:20



現場打U型水路 集計表		1.0m 当たり	
名 称	規 格	単 位	断 面 数 量
コンクリート	小型構造物、18-8-25高砂、一般養生 小型単加算あり (4L集)	m ³	0.20
型 枠	一般型枠 小型構造物	m ²	1.90
基礎碎石	再生砕石RC-40	m ²	0.80

2号現場打L型水路

S=1:20



2号現場打L型水路 集計表		1.0m 当たり	
名 称	規 格	単 位	断 面 数 量
コンクリート	小型構造物、18-8-25高砂、一般養生 小型単加算あり (4L集)	m ³	0.18
型 枠	一般型枠 小型構造物	m ²	0.75
基礎碎石	再生砕石RC-40	m ²	0.70

数量計算

土工		
床掘 (表土)	V= 3.1×27.5+0.1×30.6	= 88.3 m3
床掘	V= 1.8×27.5+1.7×14.2+1.5×13.2+0.7×30.6	= 114.9 m3
埋戻 (表土)	V= 0.1×27.5+0.1×30.6	= 5.8 m3
埋戻	V= 0.3×27.5+0.3×14.2+0.3×13.2+0.3×30.6	= 25.7 m3
路体盛土	V= 16.3×27.5	= 448.3 m3
土砂等運搬	V= 88.3-5.8/0.9	= 81.9 m3
残土処理	V=	= 81.9 m3
積込	V= (448.3+25.7)/0.9-114.9	= 354.7 m3
土砂等運搬	V=	= 354.7 m3
基面整正	A= 1.9×27.5+1.6×14.2+ 1.4×13.2+0.8×30.6	= 117.9 m2

重力式擁壁工		
重力式擁壁	V= 1.4×54.9	= 76.9 m3
型枠		あり
目地材 (t=10.0mm)		あり
基礎碎石 (RC-40)		あり
基礎栗石 (t=50.0cm)	A= 1.45×54.9	= 79.6 m2
水抜きパイプ (VPφ50mm)	3m2/1箇所	あり
透水マット (B200)	千鳥配置	あり

現場打U型水路工		
コンクリート	V= 0.2×30.6	= 6.1 m3
型枠	A= 1.9×30.6	= 58.1 m2
目地材 (t=10.0mm)	A= 0.2×30.6/10	= 0.6 m2
基礎碎石 (RC-40)	A= 0.8×30.6	= 24.5 m2

1号現場打L型水路工		
コンクリート	V= 0.11×10.9	= 1.2 m3
型枠	A= 0.30×10.9	= 3.3 m2
目地材 (t=10.0mm)	A= 0.11×10.9/10	= 0.1 m2
基礎碎石 (RC-40)	A= 0.45×10.9	= 4.9 m2

2号現場打L型水路工		
コンクリート	V= 0.18×27.5	= 5.0 m3
型枠	A= 0.75×27.5	= 20.6 m2
目地材 (t=10.0mm)	A= 0.18×27.5/10	= 0.5 m2
基礎碎石 (RC-40)	A= 0.70×27.5	= 19.3 m2

路盤工		
路盤工 (RM-30、t=100)	A= 14.0×27.5	= 385.0 m2

転落防止柵工		
転落防止柵設置 (H1100)	L=	= 54.9 m

構造物取壊工		
舗装版切断 (コンクリート)	L= 0.9×2×30.6	= 32.4 m
舗装版破砕 (コンクリート)	A= 0.9×30.6	= 27.5 m2
殻運搬 (無筋)	V= 27.5×0.1	= 2.8 m3
処分料	V=	= 2.8 m3

舗装工		
コンクリート (t=100)	V= 0.03×30.6	= 0.9 m3

令和5年度			
日 高 村			
工 事 種 別	総務第4号 名越屋集会所造成工事		
図 面 名 称	構造図・数量計算	縮尺	図示
路線河川名			
工 事 箇 所	高知県 高岡郡 日高村 名越屋		
設 計 種 別		図 面 番 号	2 2
事 務 所 名	日高村役場		
会 社 名			