

施設等凡例
避難場所
緊急避難所
福祉避難施設
役場
警察
消防
診療所
ヘリポート
雨量観測所
水位観測所
備蓄倉庫
放水路
JR
国道
主な道路
家屋倒壊等氾濫想定区域
氾濫流
河岸侵食

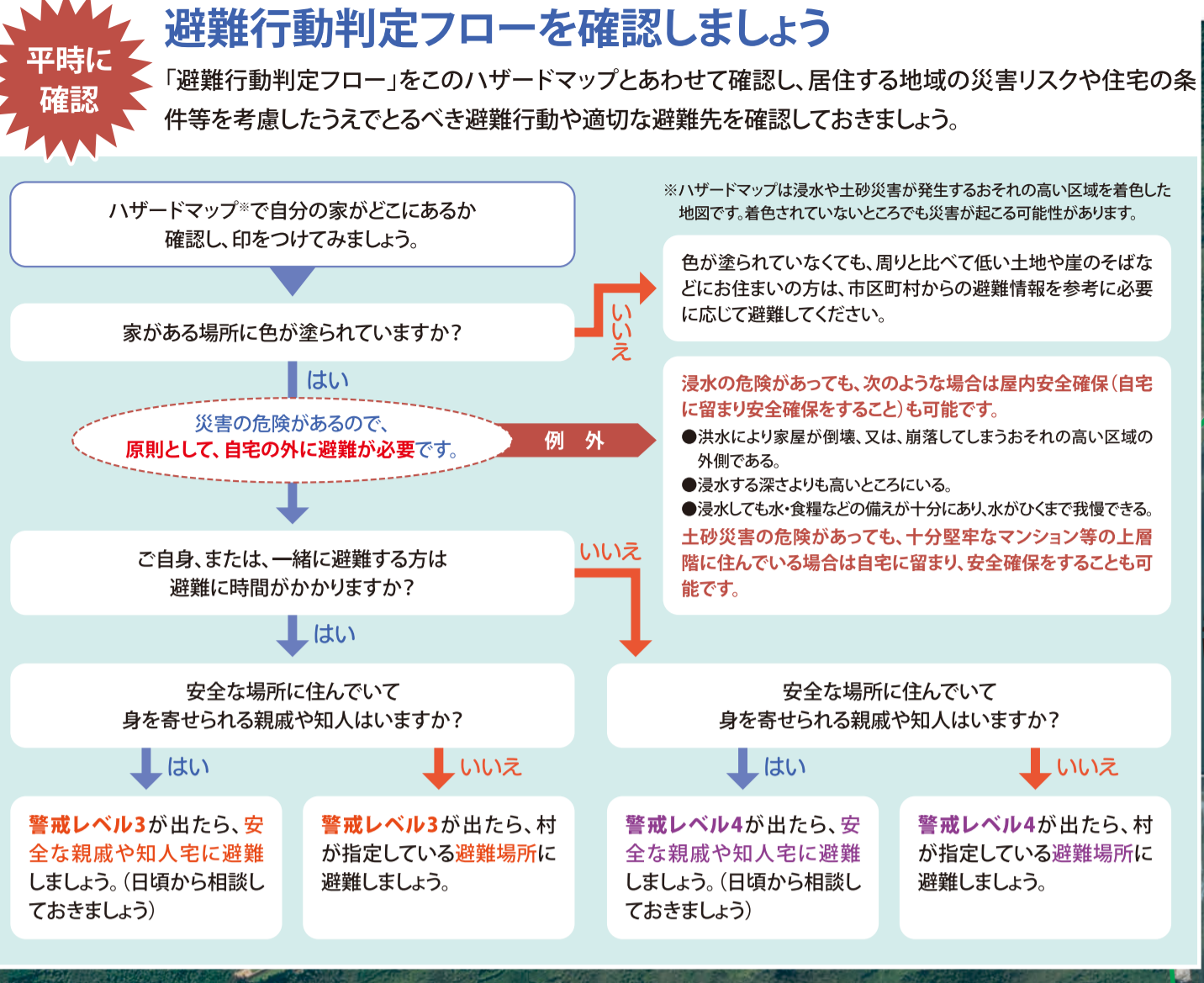
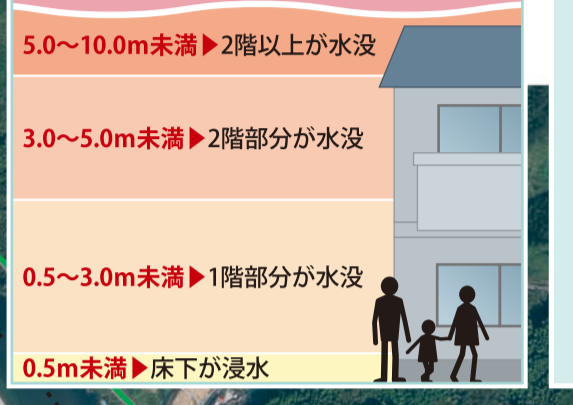
土砂災害(特別)警戒区域
●急傾斜地の崩壊
警戒区域
特別警戒区域
●土石流
警戒区域
特別警戒区域
●地すべり
警戒区域

風水害から命を守る「マイ・タイムライン」を作成しよう!

Table with 3 columns: 警報などの防災情報, 日高村からの避難情報等, あなたと家族の行動. Rows include 平常時, 警戒レベル1, 警戒レベル2, 警戒レベル3, 警戒レベル4, 警戒レベル5.

避難場所
地区 名称 対応災害
地区 名称 対応災害

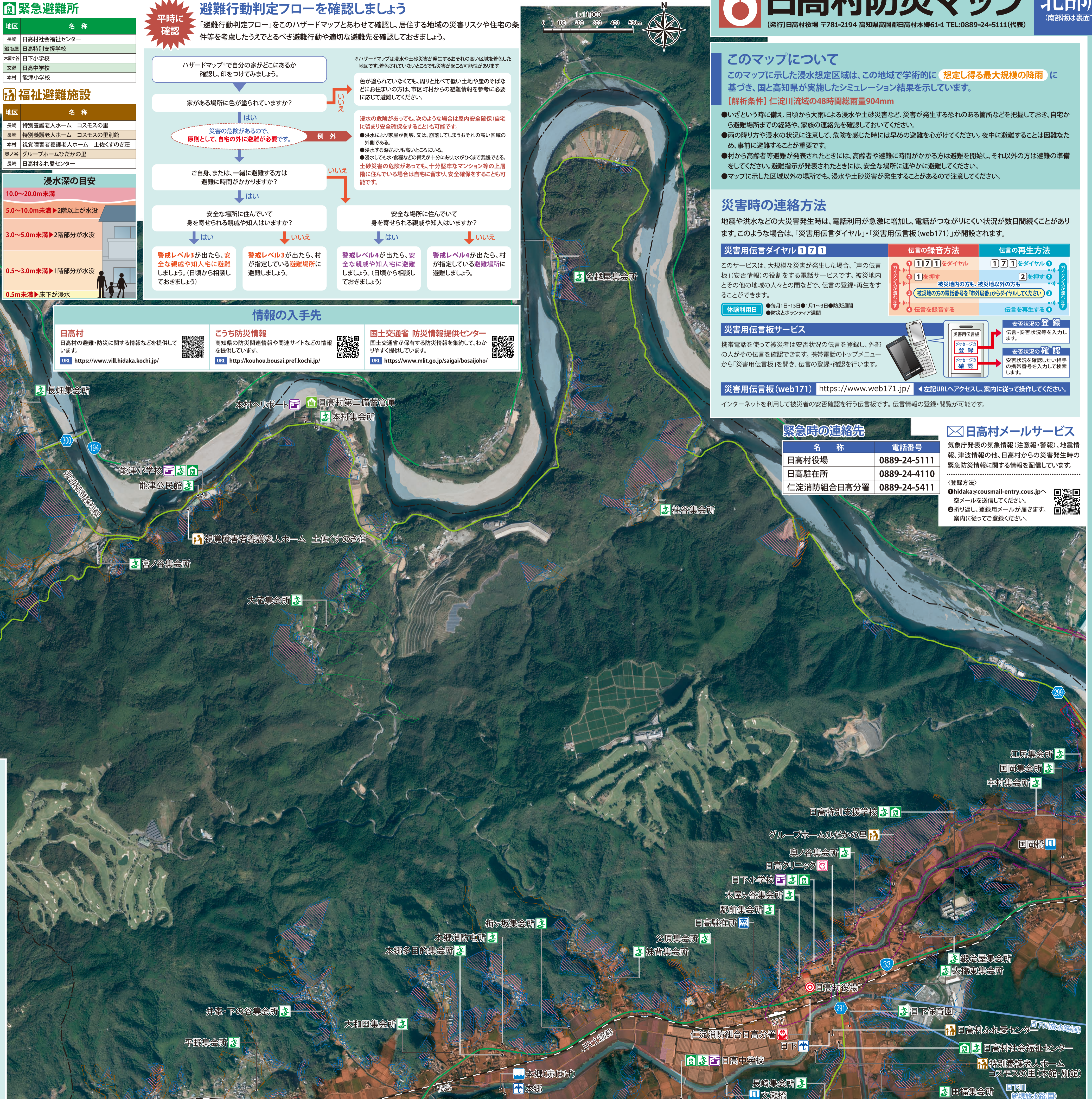
緊急避難所
地区 名称
地区 名称



情報の入手先
日高村
国土交通省 防災情報提供センター

土砂災害警戒情報

土砂災害警戒情報は、大雨警報の発表中に、土砂災害発生の危険度が高まったとき、高知県と高知地方気象台が共同で作成・発表する情報です。



このマップについて
このマップに示した浸水想定区域は、この地域で学術的に「想定し得る最大規模の降雨」に基づき、国と高知県が実施したシミュレーション結果を示しています。

災害時の連絡方法
地震や洪水などの大災害発生時は、電話利用が急激に増加し、電話がつながりにくい状況が数日間続くことがあります。

緊急時の連絡先
日高村役場
日高駐在所
仁淀消防組合日高分署

日高村メールサービス
気象庁発表の気象情報(注意報・警報)、地震情報、津波情報の他、日高村からの災害発生時の緊急防災情報に関する情報を配信しています。