

警戒レベルと避難情報

令和3年5月から、とるべき行動を明確にする形で避難情報の種類が変更されました。警戒レベル4の避難指示が発令されたら、すぐに危険な場所から避難してください。

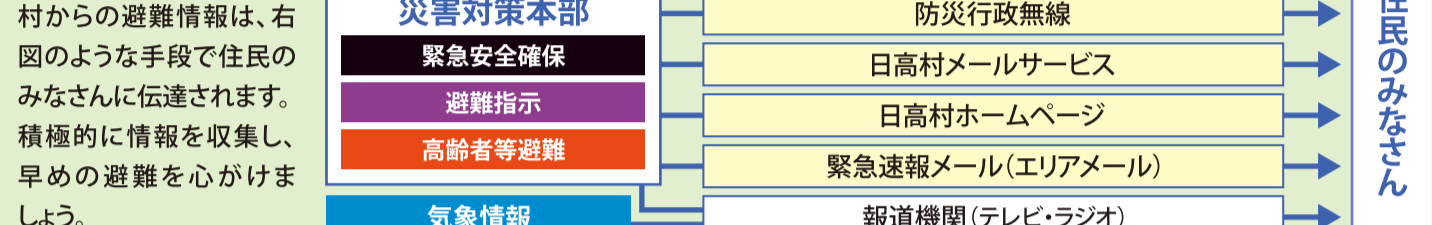
Table with 4 columns: 警戒レベル (日高村が発令), 避難情報, 状況, とるべき行動. Row 5: 緊急安全確保, 災害発生又は切迫, 命の危険直ちに安全確保!

警戒レベル4までに必ず避難!

Table with 4 columns: 警戒レベル, 避難指示, 災害のおそれ, 危険な場所から避難者等は避難. Rows 4, 3, 2, 1.

※災害の状況を実に把握できるものではない等の理由から、警戒レベル5の緊急安全確保は必ず発令されるものではありません。

情報の伝達



緊急避難所 (Emergency Evacuation Sites) table listing locations like 日高村社会福祉センター, 岩目地西集会所, etc.

土砂災害の種類と前兆現象

大雨や台風、地震が起きたときには、地盤がゆるみ、がけ崩れや土石流、地すべりといった土砂災害を引き起こす可能性があります。

Diagrams and descriptions for 土砂災害の種類 (Types of Landslide Disasters): かけ崩れ (急傾斜地の崩壊), 土石流, 地すべり.

こんなときは要注意 土砂災害の前兆(前兆現象)

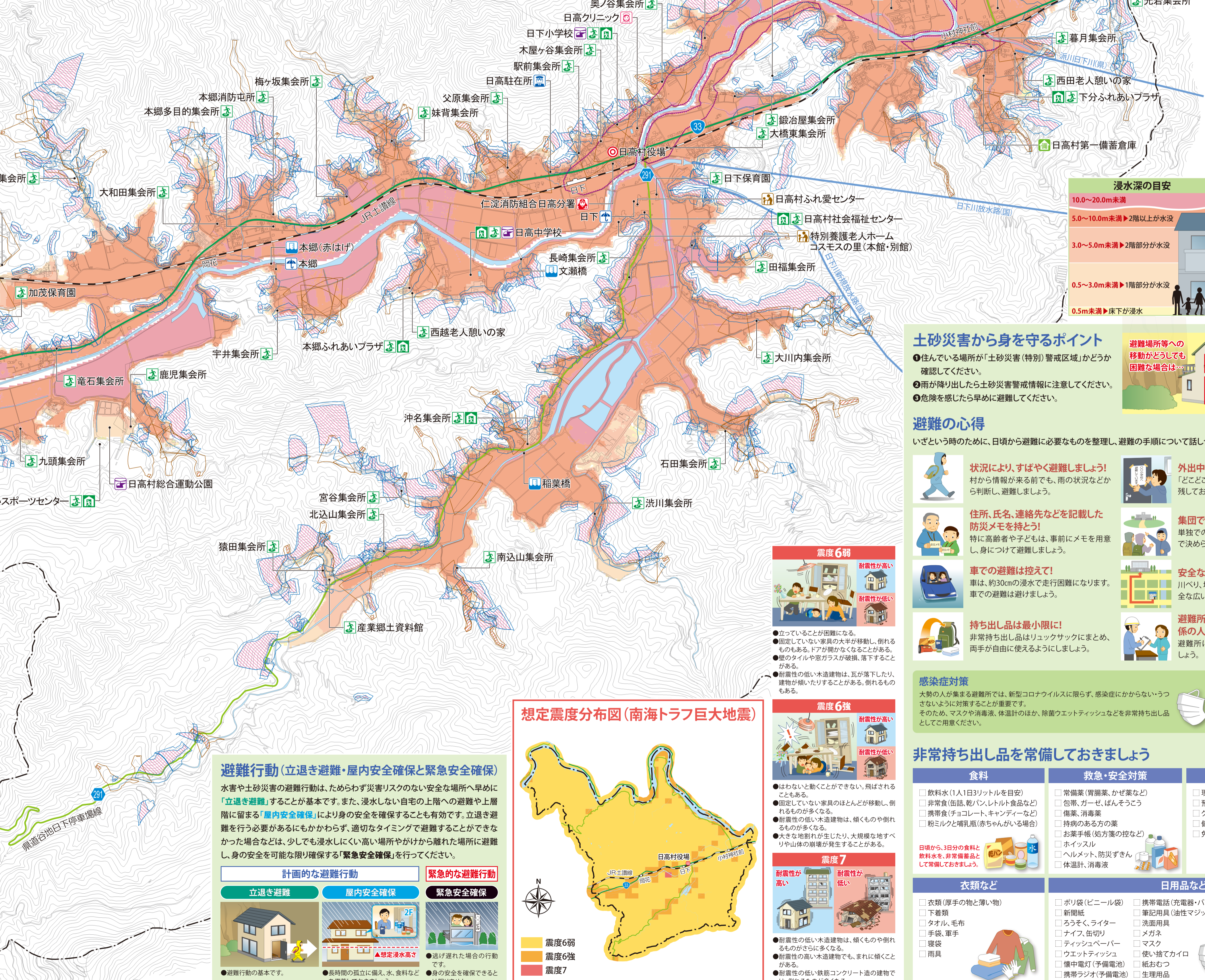
Table with 5 columns: 五感 (Sight, Sound, etc.), 移動主体, かけ崩れ, 土石流, 地すべり. Lists warning signs like 地面にひび割れができる, etc.

※上記は一般的な前兆です。すべての場所において必ず起きるというものではありません。

避難場所

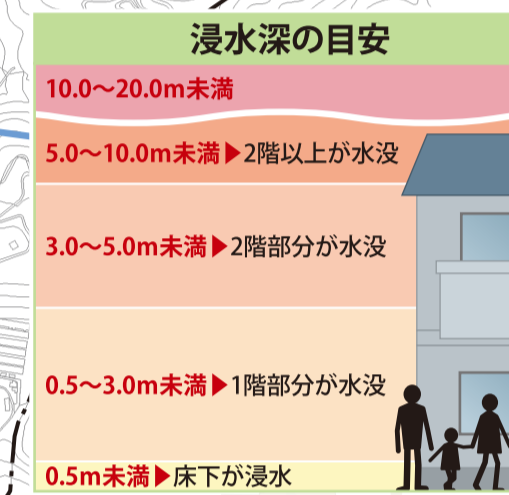
Table listing evacuation sites (避難場所) with columns for 地区, 名称, 対応災害 (洪水, 土砂).

このマップについて (About this map). Explains that the map shows simulated maximum scale rainfall based on academic data, and provides analysis conditions for the Tone River basin.



- 施設等凡例 (Facility Legend): 避難場所, 緊急避難所, 福祉避難施設, etc.

- 家屋倒壊等氾濫想定区域 (House Collapse/Flood Risk Areas): 氾濫流, 河岸侵食.



土砂災害から身を守るポイント (Points to protect yourself from landslide disasters). 1. Check if you are in a designated area. 2. Pay attention to warnings. 3. Evacuate early if you feel danger.

避難の心得 (Evacuation Etiquette)

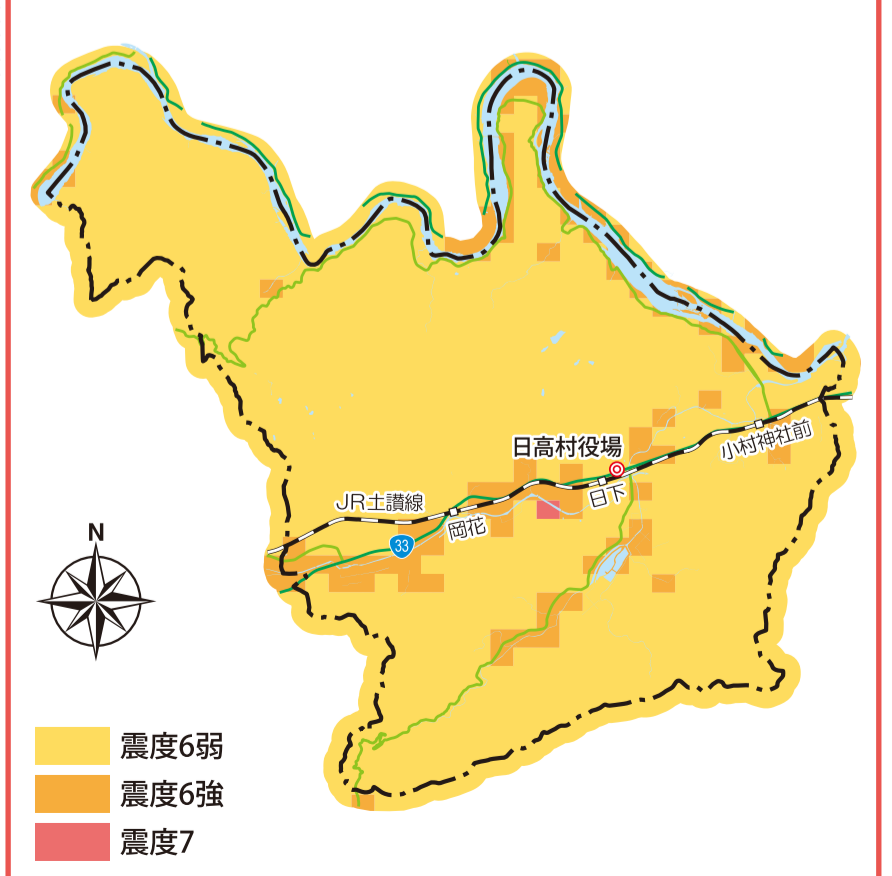
Evacuation tips: 状況により、すばやく避難しましょう! (Evacuate quickly based on situation), 外出中の家族には連絡メモを残そう! (Leave contact notes for family), etc.

感染症対策 (Infection Prevention): 大勢の人が集まる避難所では、新型コロナウイルスに限らず、感染症にからまないよう注意してください。

非常持ち出し品を常備しておきましょう (Always have emergency supplies on hand)

Checklist for emergency supplies: 食料 (Food), 救急・安全対策 (First Aid/Safety), 貴重品 (Valuables), 衣類など (Clothing), 日用品など (Daily Necessaries).

想定震度分布図(南海トラフ巨大地震)



避難行動(立退き避難・屋内安全確保と緊急安全確保)

水害や土砂災害の避難行動は、ためらわず災害リスクのない安全な場所へ早めに「立退き避難」することが基本です。

Diagrams and steps for evacuation actions: 計画的な避難行動 (Planned evacuation), 立退き避難 (Evacuation), 屋内安全確保 (Indoor safety), 緊急安全確保 (Emergency safety).

震度6弱 (Seismic intensity 6 weak) effects: 耐震性が高い (High seismic resistance) vs 低い (Low).

震度6強 (Seismic intensity 6 strong) effects: 耐震性が高い (High seismic resistance) vs 低い (Low).

震度7 (Seismic intensity 7) effects: 耐震性が高い (High seismic resistance) vs 低い (Low).