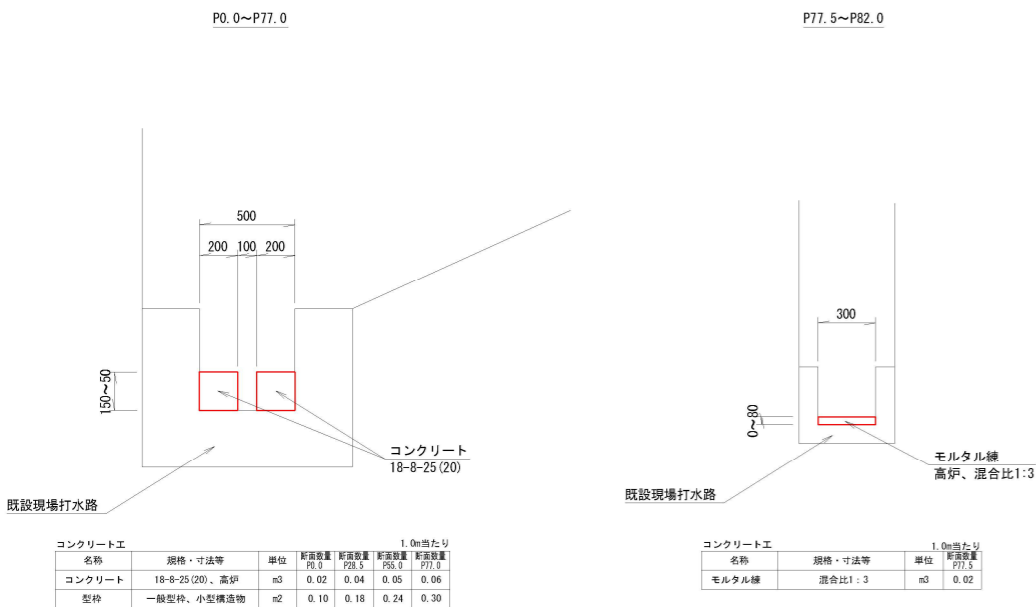


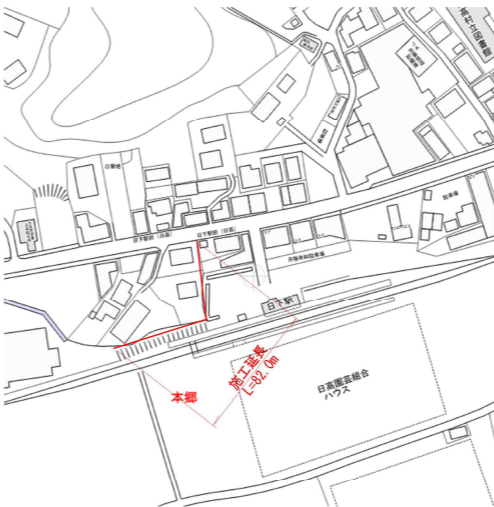
標準断面図

S=1:20

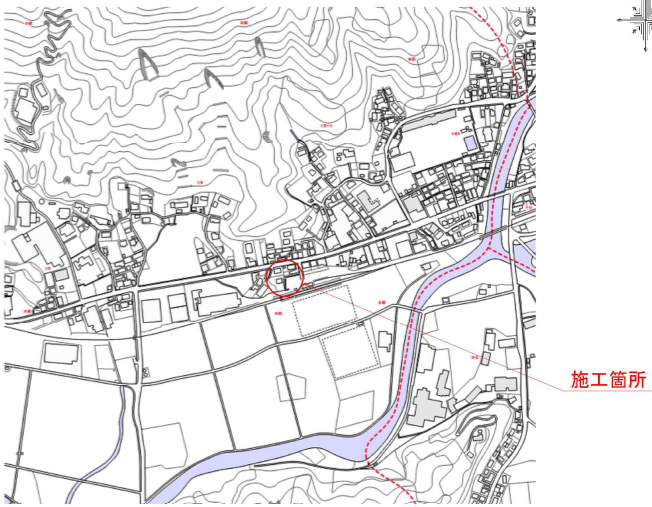


平面図

S=1:1500

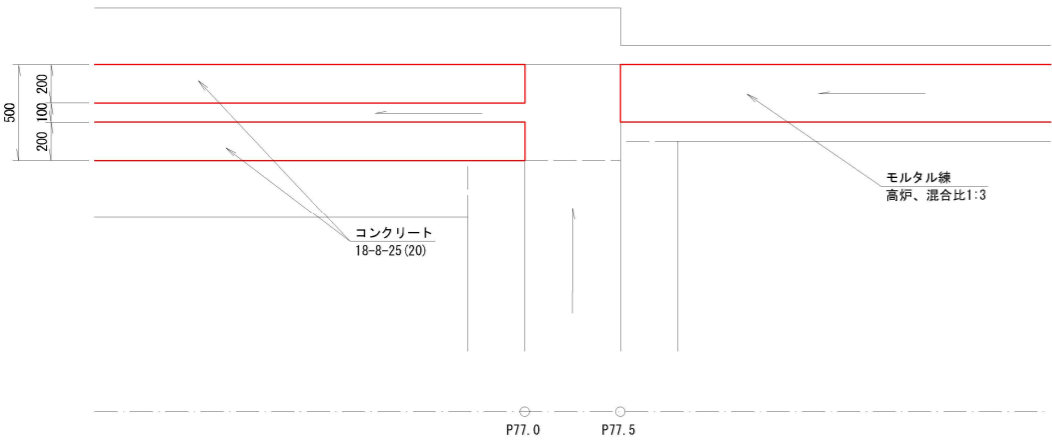


位置図



参考平面図

S=1:20

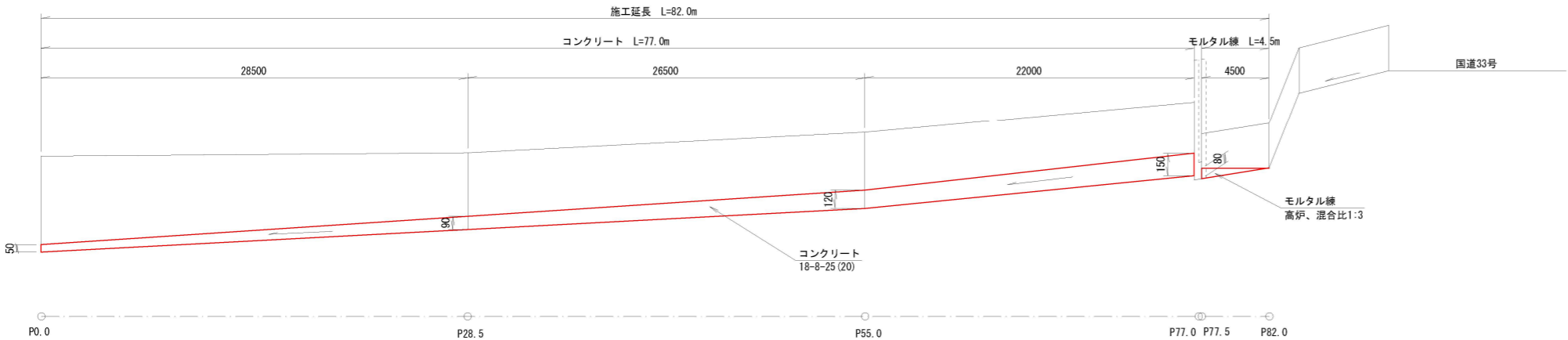


数量計算

水路工			
コンクリート	V=	$(0.02+0.04)/2 \times 28.5 + (0.04+0.05)/2 \times 26.5 + (0.05+0.06)/2 \times 22.0$	= 3.3 m3
小車運搬(コンクリート)	V=		= 3.3 m3
型枠	A=	$(0.10+0.18)/2 \times 28.5 + (0.18+0.24)/2 \times 26.5 + (0.24+0.30)/2 \times 22.0$	= 15.5 m2
目地材	A=	3.3/10.0	= 0.3 m2
モルタル練	V=	$(0.02+0.00)/2 \times 4.5$	= 0.1 m3
小車運搬(セメント)	V=		= 0.1 m3
仮設工			
水替工	D=		= 5.0 日

縦断面図

H=1:20 W=1:200



令和5年度			
日高村			
工事種別	耕地第1号 駅前地区水路修繕工事		
図面名称		縮尺	図示
路線河川名			
工事箇所	高知県 高岡郡 日高村 本郷 字米神ノ前		
設計種別		図面番号	1
事務所名	日高村役場		1
会社名			