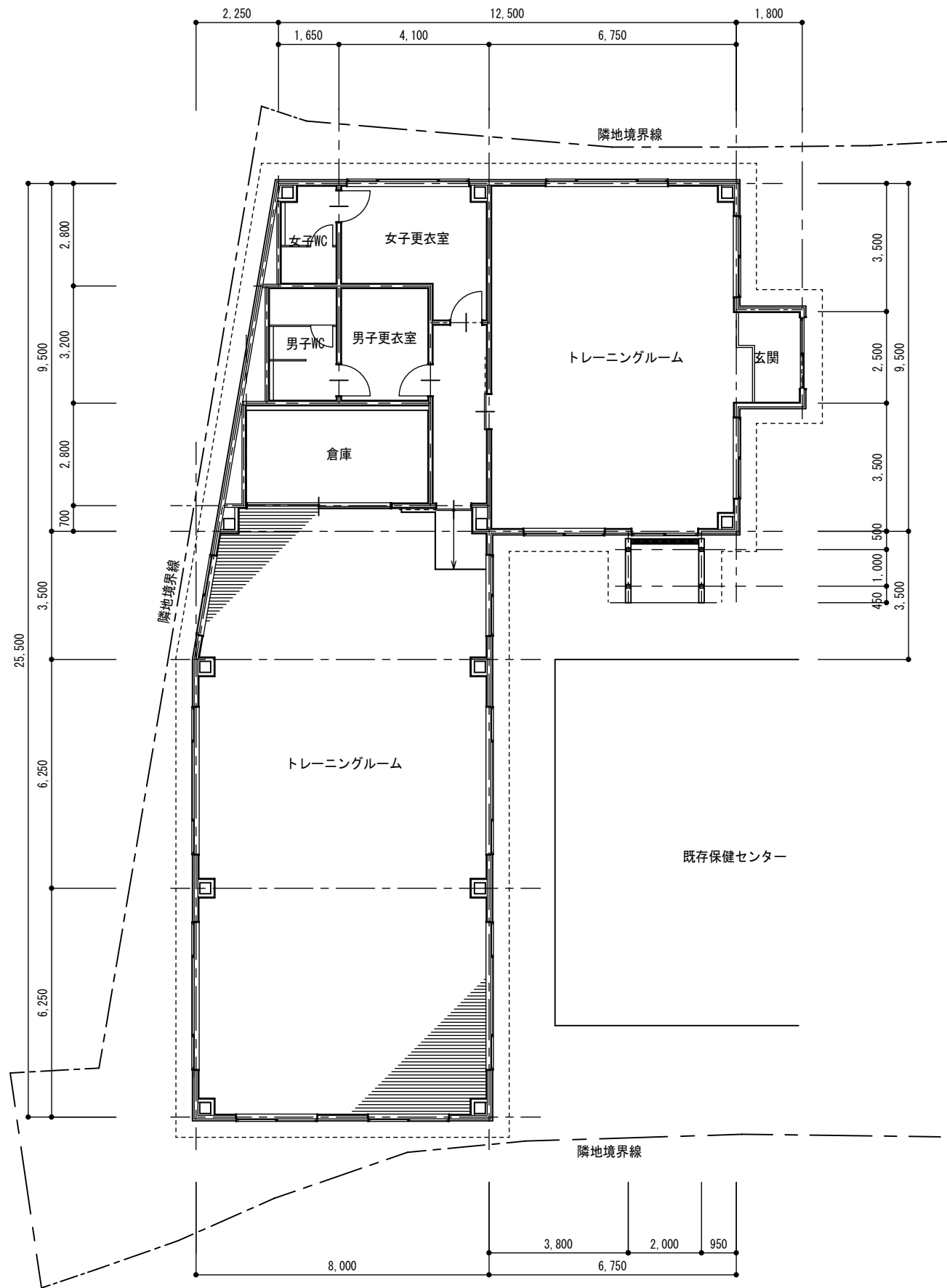


[illegible]



高岡郡日高村沖名23番地

付近見取図 S=1/4000



配置兼平面図 S=1/150

日高村高齢者健康センター外壁改修工事

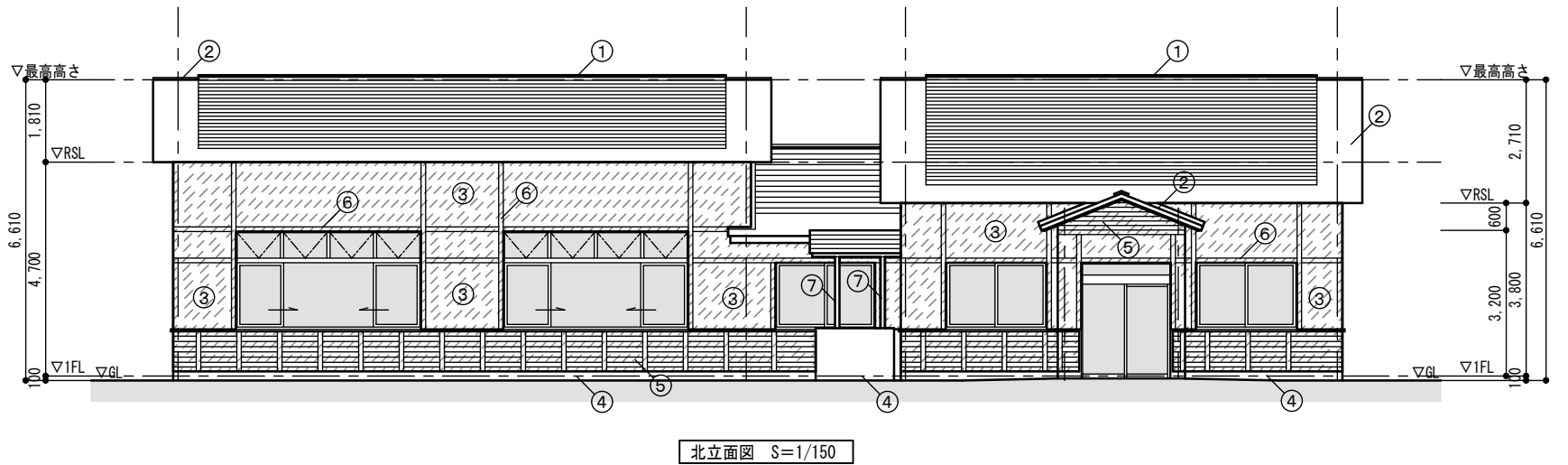
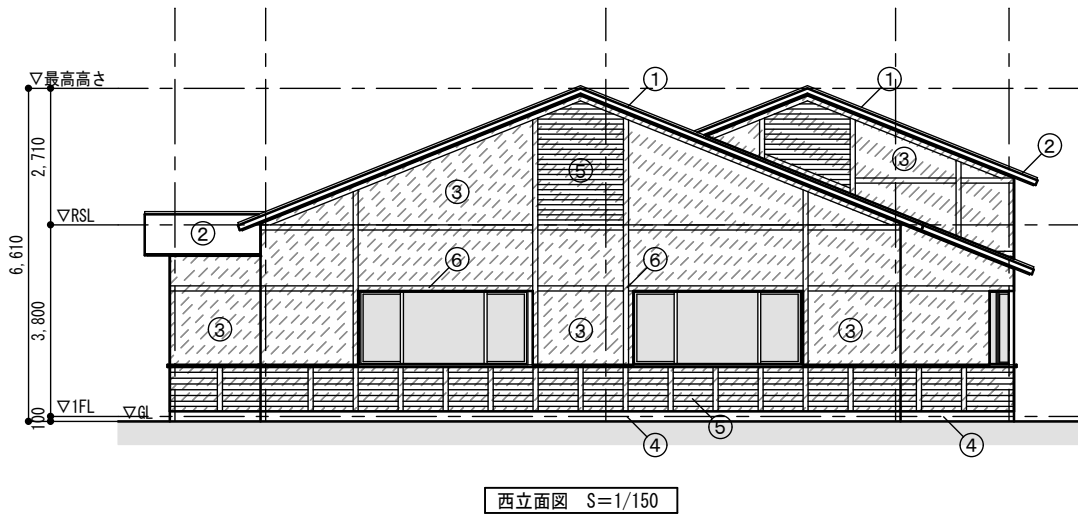
PLANNING NO. DATE DRAWING BY CHECKED BY

付近見取図
配置兼平面図

SCALE
1/150・4000

意匠
02

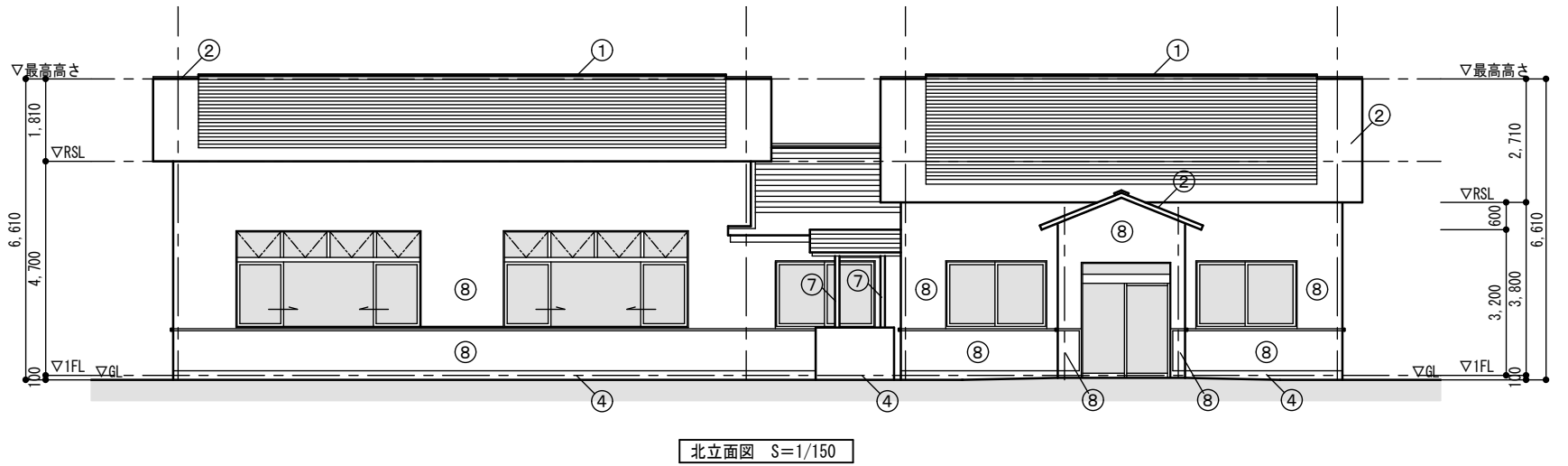
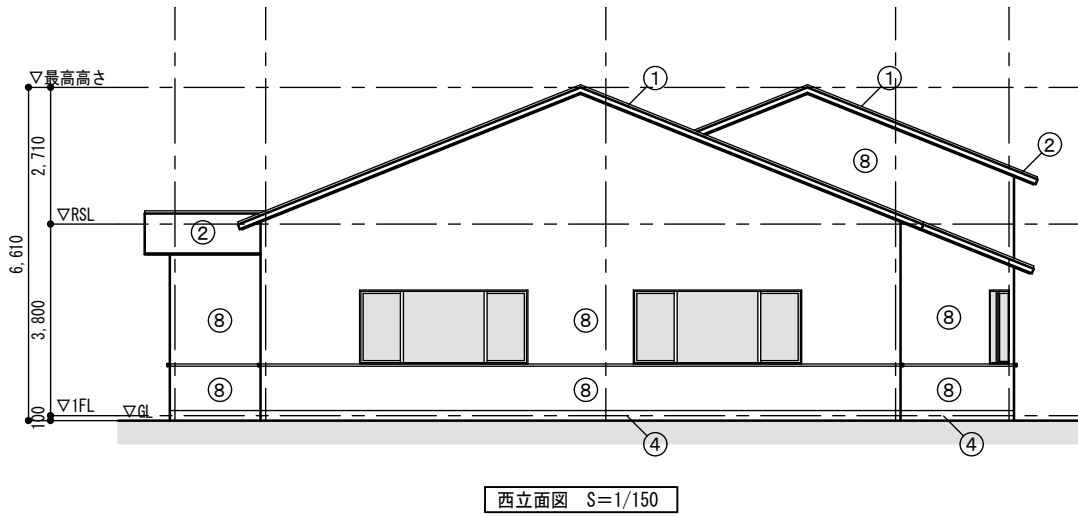
改修前



記号	仕 上	—
①	ガルバリウム鋼板 t=0.4 横葺き (バックアップ材 t=25)	既存まま
②	ガルバリウム鋼板 t=0.4 横葺き	既存まま
③	ラスモルタルコテ押え 弾性吹付タイル	撤去
④	コンクリート打放仕上げ フッ素樹脂撥水材塗布	既存まま
⑤	桧 t=18 本実目透し梁張 (キシラデコール塗)	撤去
⑥	化粧見切り 桧40×85 (キシラデコール塗)	撤去
⑦	鉄部見出し 亜鉛メッキ	既存まま

…解体撤去範囲を示す

改修後



記号	仕 上	—
①	ガルバリウム鋼板 t=0.4 横葺き (バックアップ材 t=25)	既存まま
②	ガルバリウム鋼板 t=0.4 横葺き	既存まま
③	ラスモルタルコテ押え 弾性吹付タイル	撤去
④	コンクリート打放仕上げ フッ素樹脂撥水材塗布	既存まま
⑤	桧 t=18 本実目透し梁張 (キシラデコール塗)	撤去
⑥	化粧見切り 桧40×85 (キシラデコール塗)	撤去
⑦	鉄部見出し 亜鉛メッキ	既存まま
⑧	窯業系サイディング t=16.0+胴縁 18×45@455+透湿防水シート	新設

日高村高齢者健康センター外壁改修工事

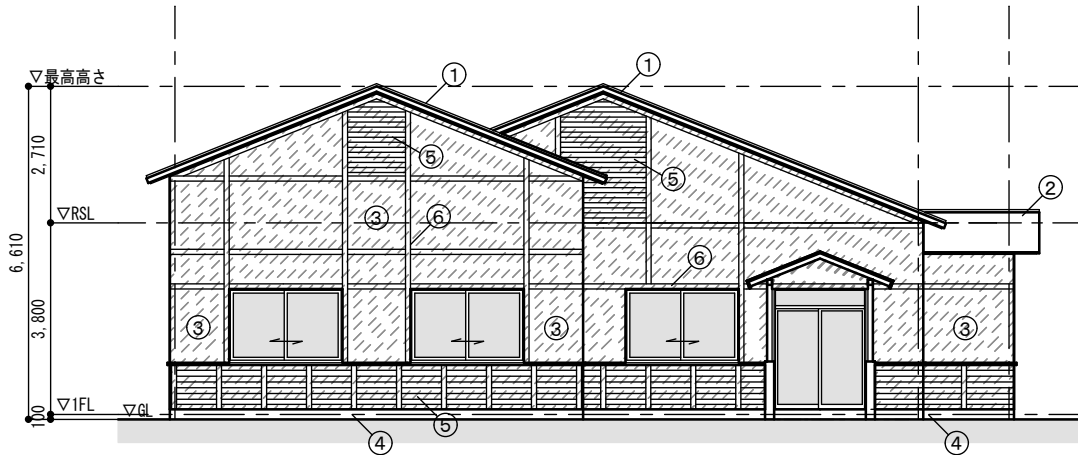
PLANNING NO. DATE DRAWING BY CHECKED BY

改修前後
立面図

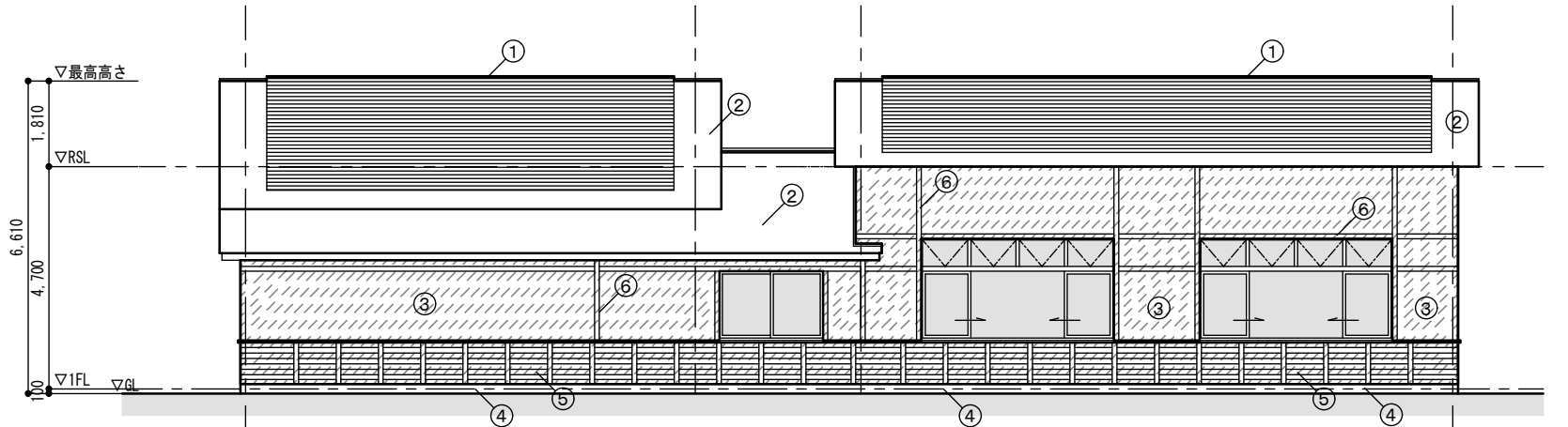
SCALE
1/150

意匠
03

改修前



東立面図 S=1/150

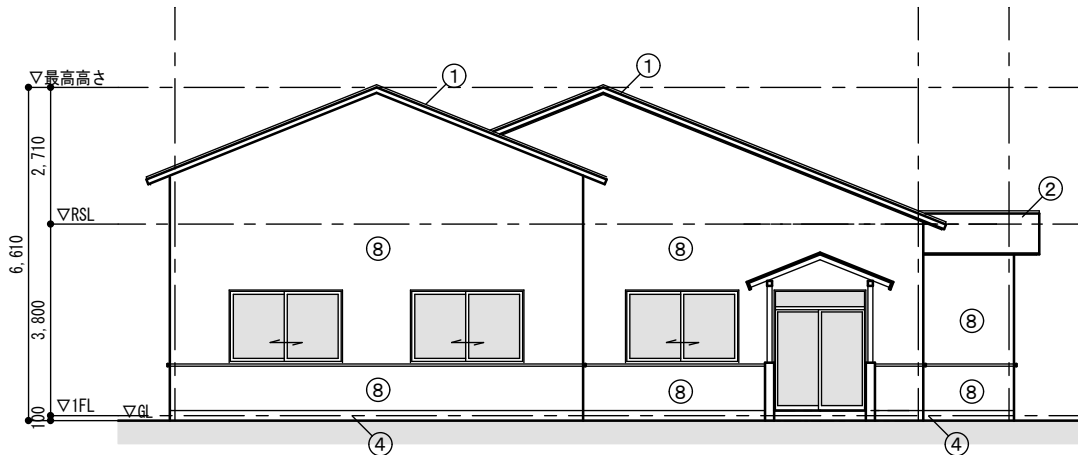


南立面図 S=1/150

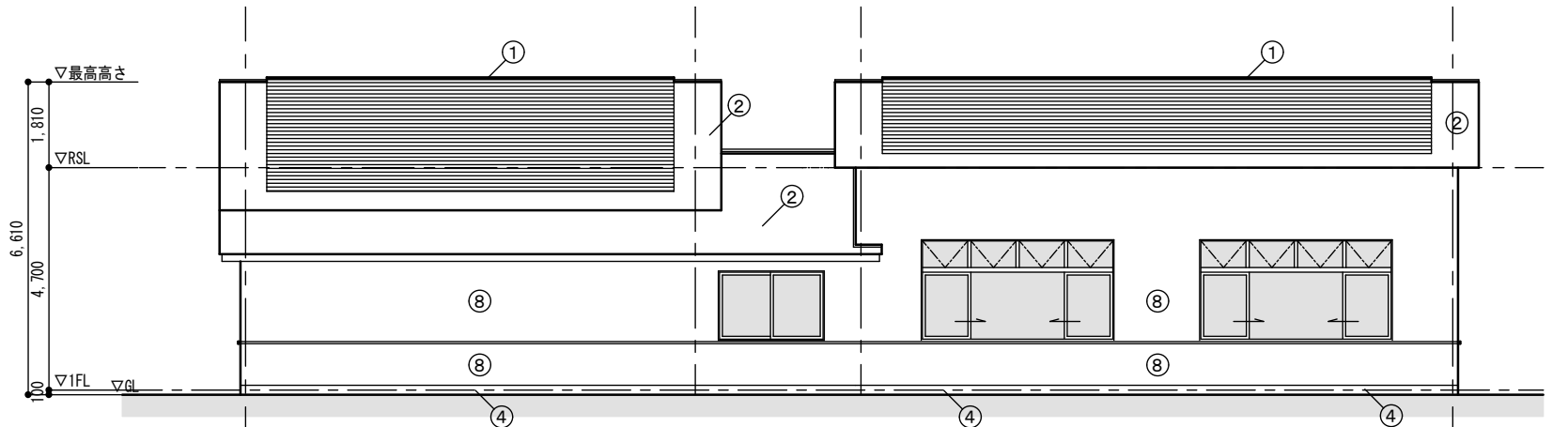
記号	仕 上	—
①	ガルバリウム鋼板 t=0.4 横葺き (バックアップ材 t=25)	既存まま
②	ガルバリウム鋼板 t=0.4 横葺き	既存まま
③	ラスモルタルコテ押え 弾性吹付タイル	撤去
④	コンクリート打放仕上げ フッ素樹脂撥水材塗布	既存まま
⑤	桧 t=18 本実目透し梁張 (キシラデコール塗)	撤去
⑥	化粧見切り 桧40×85 (キシラデコール塗)	撤去
⑦	鉄部見出し 亜鉛メッキ	既存まま

…解体撤去範囲を示す

改修後

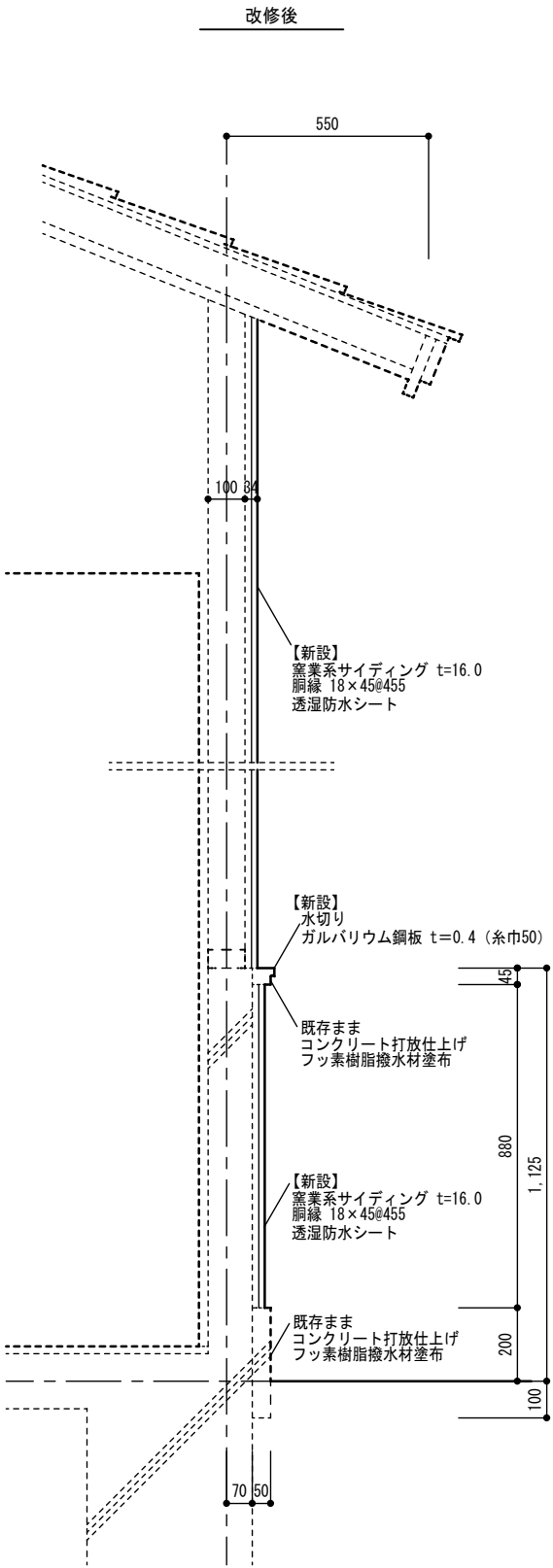
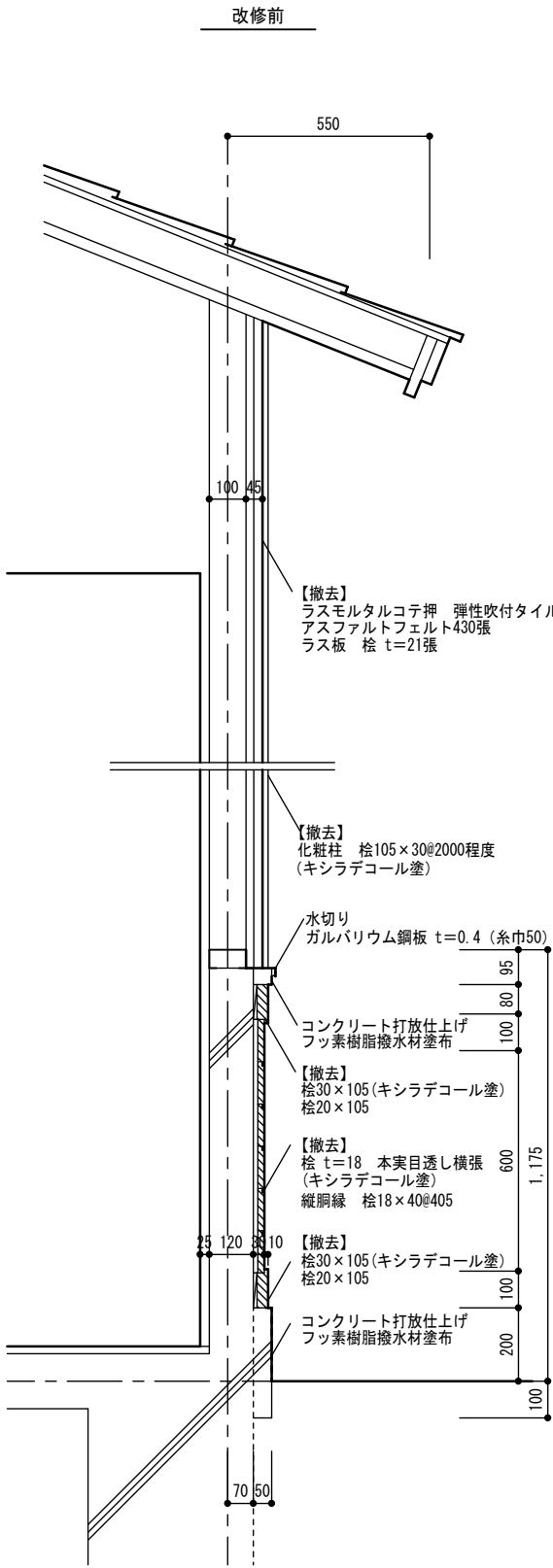
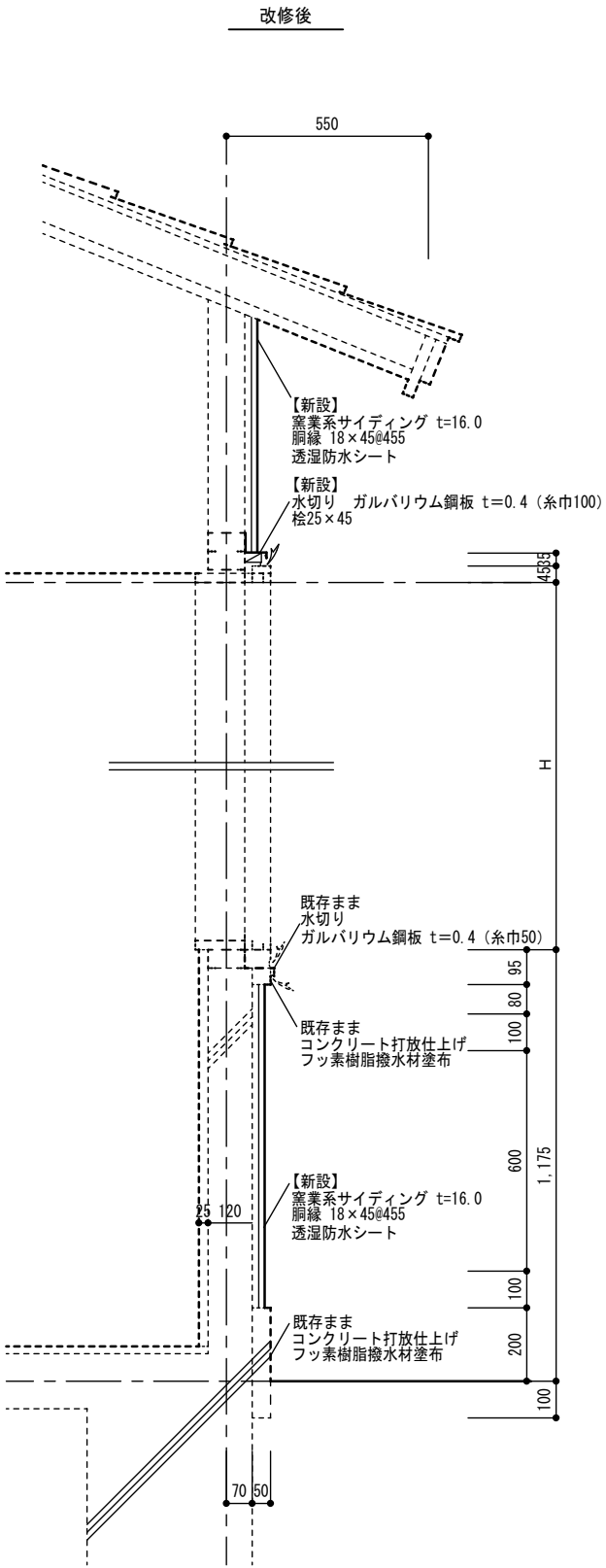
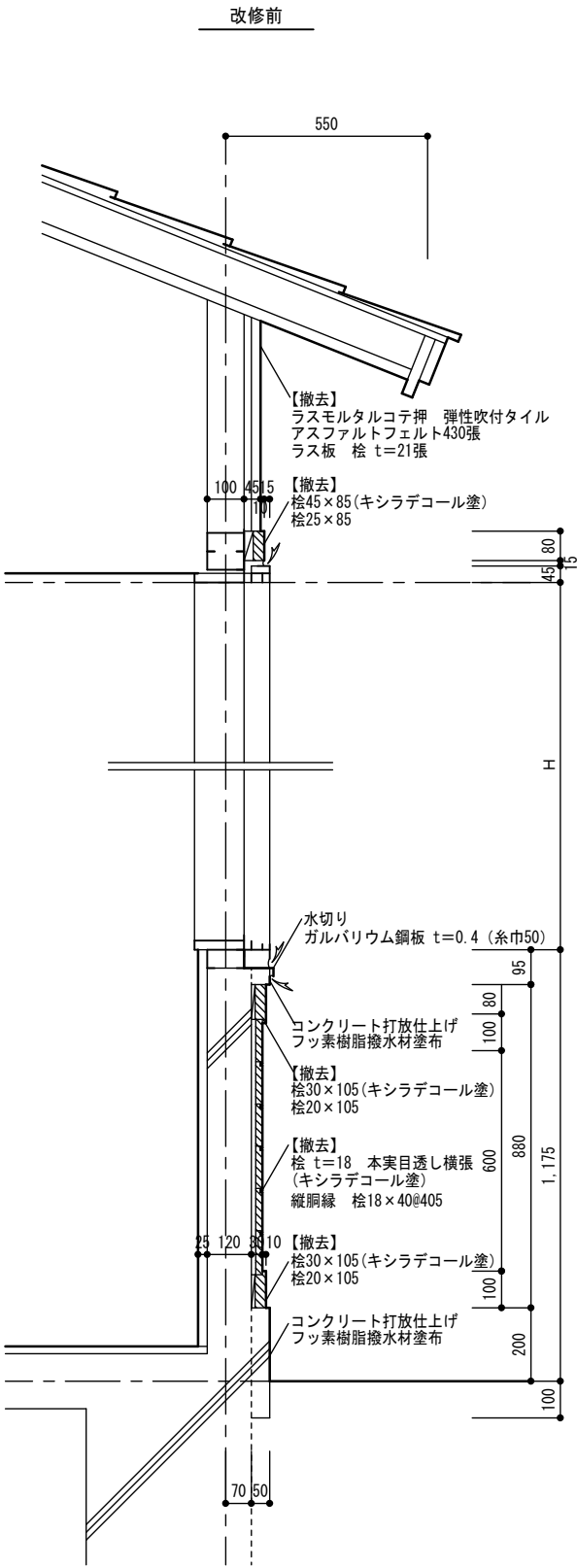


東立面図 S=1/150



南立面図 S=1/150

記号	仕 上	—
①	ガルバリウム鋼板 t=0.4 横葺き (バックアップ材 t=25)	既存まま
②	ガルバリウム鋼板 t=0.4 横葺き	既存まま
③	ラスモルタルコテ押え 弾性吹付タイル	撤去
④	コンクリート打放仕上げ フッ素樹脂撥水材塗布	既存まま
⑤	桧 t=18 本実目透し梁張 (キシラデコール塗)	撤去
⑥	化粧見切り 桧40×85 (キシラデコール塗)	撤去
⑦	鉄部見出し 亜鉛メッキ	既存まま
⑧	窯業系サイディング t=16.0+胴縁 18×45@455+透湿防水シート	新設



■外部仕上表

部位	腰壁	数量
腰壁	改修前 桧 t=18 本実目透し横張(キシラデコール塗) + 縦胴縁 桧18×40@405 (腰壁H 880)	69.6㎡
	改修後 窯業系サイディング t=16.0 + 胴縁 18×45@455 (腰壁H 880)	69.6㎡
腰壁以外	改修前 ラスモルタルコテ押 弾性吹付タイルアスファルトフェルト430張+ラス板 桧 t=21張	307㎡
	改修後 窯業系サイディング t=16.0 + 胴縁 18×45@455	307㎡