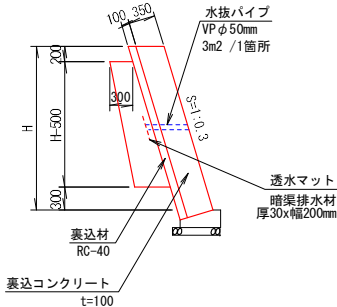


構 造 図

コンクリートブロック積擁壁

S=1:50

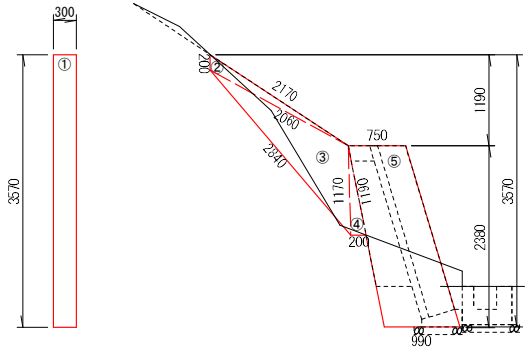


小口止工

S=1:50

正 面 図

側 面 図



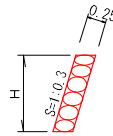
1号小口止工		1箇所当たり	
名称	規格・寸法等	単位	数量
コンクリート	18-8-25 高炉	m3	1.02
型枠	一般構造物	m2	4.48

※ 詳細については別紙数量計算参照

摺付工

S=1:50

(緑石積 控25cm)



胴込コンクリート = 0.122m3/m2

数 量 計 算

土工		
掘削	V= (1.4+1.8)/2×7.5	= 12.0 m3
埋戻(機械)	V= (1.7+1.4)/2×7.5	= 11.6 m3
埋戻(人力)	V= (0.2+0.2)/2×7.5	= 1.5 m3
法面整形(盛土)	A= (3.35+2.72)/2×6.9	= 20.9 m2

コンクリートブロック工 (裏コン10cm)		
コンクリートブロック	A= (2.24+3.02)/2×7.2	= 18.9 m2
裏込碎石 (RC-40)	V= (0.6+1.0)/2×7.2	= 5.8 m3
ブロック積基礎	V= 0.94/10×7.2	= 0.7 m3
小口止工	N=	= 1.0 基
水抜パイプ (VP φ50mm)	3m2/1箇所	あり
透水マット (B200)	千鳥配置	あり

摺付工		
緑石積 (控0.25)	A= (1.72+2.10)/2×0.67+(0.50+0.77)/2×0.53	= 1.6 m2
法面保護工		
防草シート	A= (3.35+2.72)/2×7.2	= 21.9 m2

現場打水路工		
コンクリート (18-8-25)	V= 2.02/10×7.5	= 1.5 m3
型枠	A= 15.00/10×7.5	= 11.3 m2
基礎碎石 (RC-40)	A= 7.50/10×7.5	= 5.6 m2

舗装工		
土間コンクリート (18-8-25)	A= (0.05+0.05)/2×7.5	= 0.4 m3
構造物取壊工		
構造物取壊 (con)	V= (0.3+0.3)/2×7.5	= 2.3 m3
殻運搬	V=	= 2.3 m3
殻処分	V=	= 2.3 m3

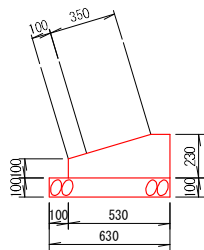
運搬工		
機械小運搬 (ブロック積本体・con)	V= 18.9×(0.35+0.10)	= 8.5 m3
機械小運搬 (裏込碎石)	V=	= 5.8 m3
機械小運搬 (ブロック積基礎・con)	V=	= 0.7 m3
機械小運搬 (小口止・con)	V=	= 1.0 m3
機械小運搬 (緑石積 (控25cm)・con)	V= 1.22/10×1.6	= 0.2 m3
機械小運搬 (緑石積 (控25cm)・石材)	V= 4.31/2.35/10×1.6	= 0.3 m3

※ 換算係数 コンクリート殻 2.35 (t/m3) 使用		
機械小運搬 (土間コンクリート・con)	V=	= 0.4 m3
機械小運搬 (現場打水路・con)	V=	= 1.5 m3
機械小運搬 (現場打水路・基礎碎石)	V= 5.6×0.1	= 0.6 m3
機械小運搬 (構造物取壊・con)	V=	= 1.5 m3

仮設工		
単管傾斜足場	A= (2.24+3.02)/2×7.2	= 18.9 m2
仮設防護柵 (H=4.0m)	L=	= 7.5 m

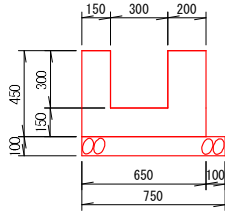
ブロック積基礎

S=1:0.3 B=350+100 S=1:20



現場打L型水路

S=1:20



ブロック積基礎工		10.0m当たり	
名称	規格・寸法等	単位	数量
コンクリート	18-8-25 高炉	m3	0.94
型枠	小型構造物	m2	3.30
基礎碎石	再生粒度調整碎石 RM-30	m2	6.30

現場打L型水路工		10.0m当たり	
名称	規格・寸法等	単位	数量
コンクリート	18-8-25 高炉	m3	2.02
型枠	小型構造物	m2	15.00
基礎碎石	RC-40	m2	7.50

令和5年度			
日 高 村			
工 事 種 別	緊急傾斜足場 緊急傾斜足場 緊急傾斜足場		
図 面 名 称		縮尺	図示
路線河川名			
工 事 箇 所	高知県 高岡郡 日高村 岩目地		
設 計 種 別		図 面 番 号	2 / 2
事 務 所 名	日高村役場		
会 社 名			