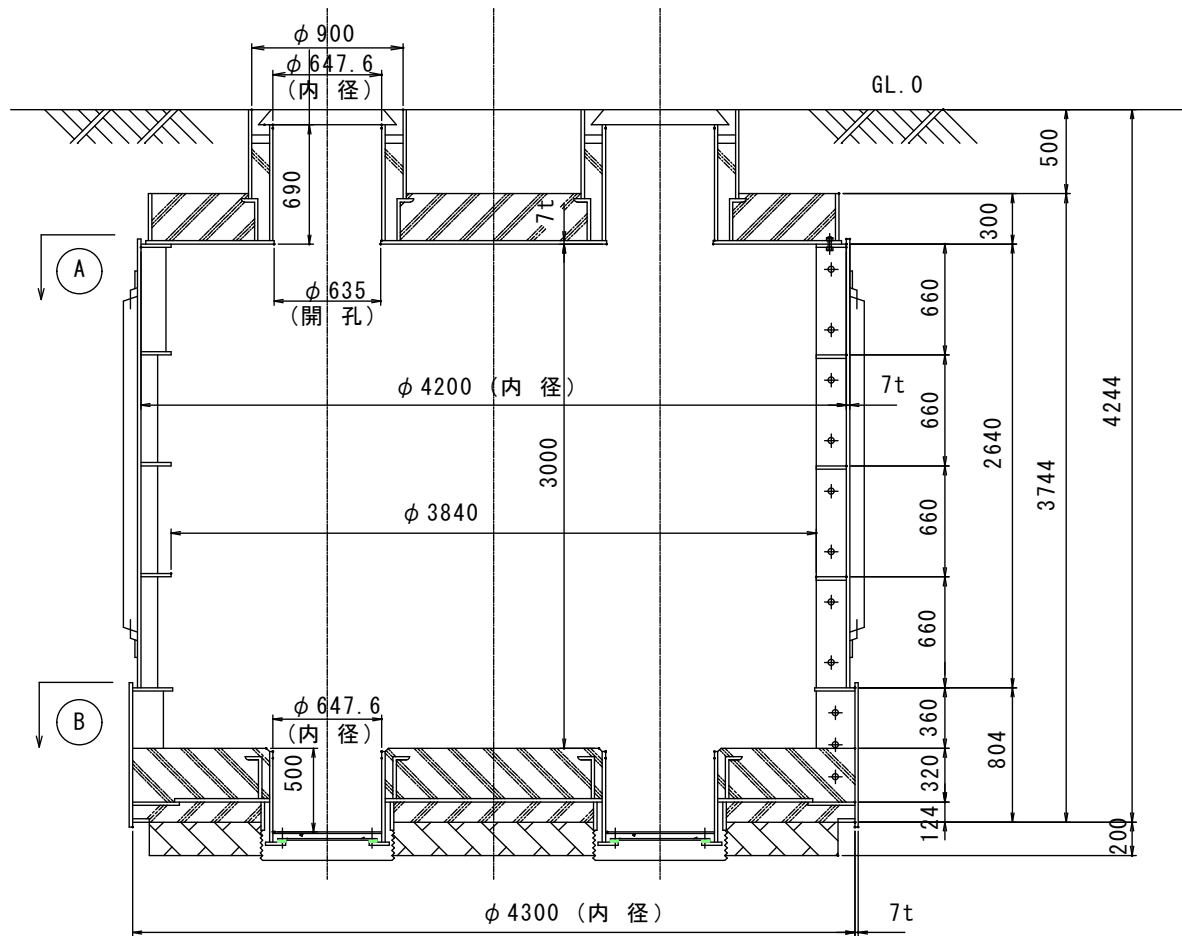
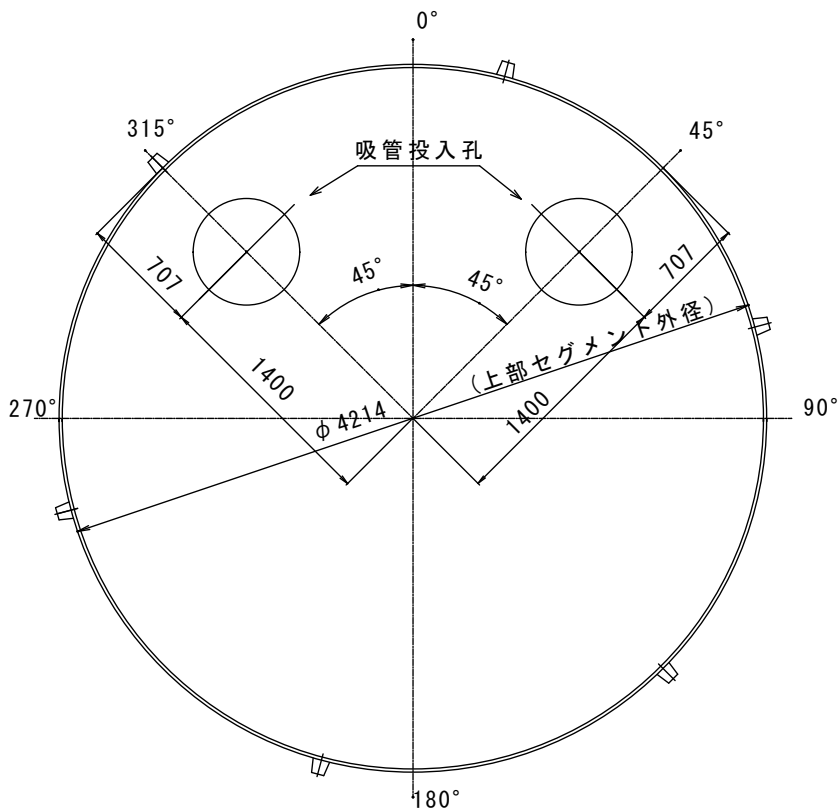


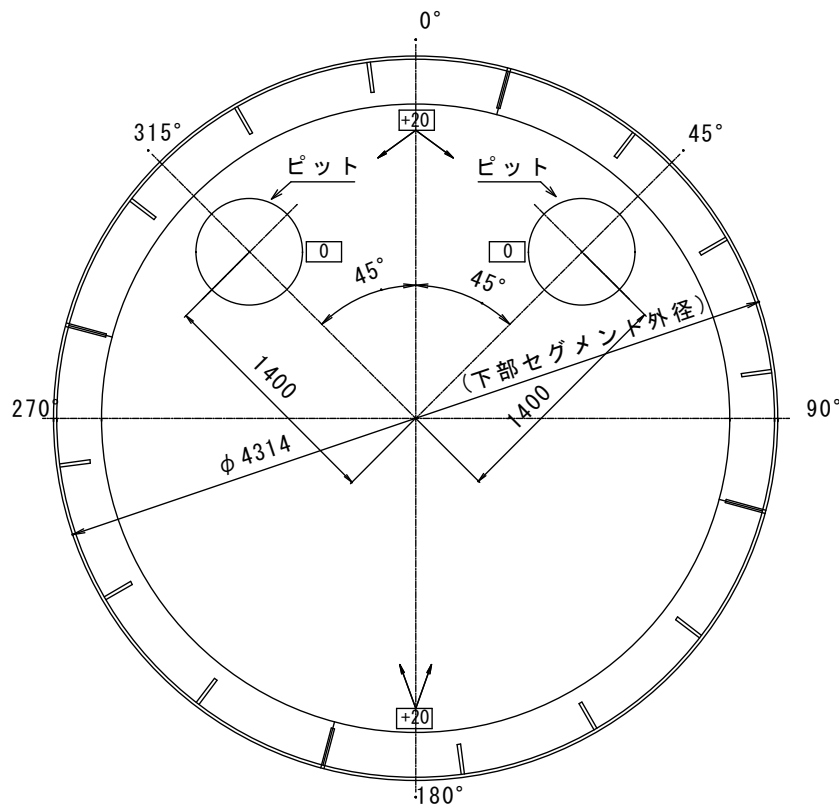
断面図



A 断面



B 断面



容 積 表

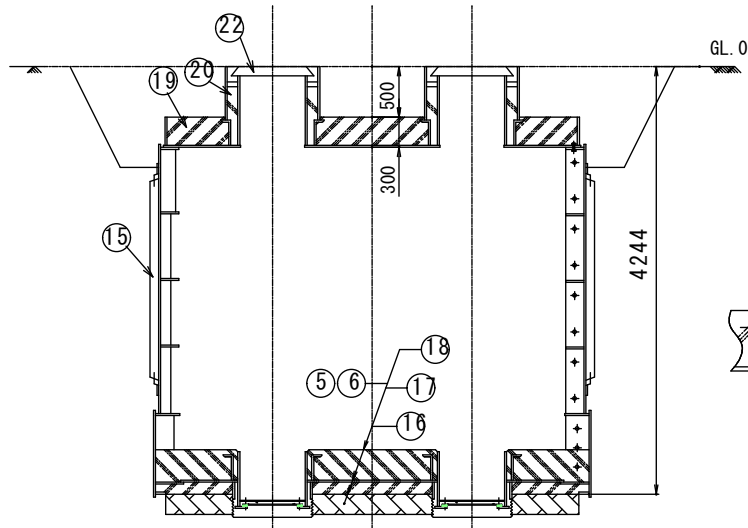
項 目	サイズ (内径 x 高さ)	容積 (m ³)
上部セグメント	$\phi 4200 \times 2640$	36.57
下部セグメント	$\phi 4300 \times 360$	5.23
内 部 部 材		$\Delta 0.23$
容積総合計		41.57 m ³

仕 上 表

名 称	材 質	厚
内 部 塗 装	ハイソリッド [®] 変性エポキシ樹脂系(ライトグレー)	250 μ
外 部 塗 装	ハイソリッド [®] 変性エポキシ樹脂系(ライトグレー)	250 μ
内部取合部	コーキング (硬質シリコン樹脂系)	

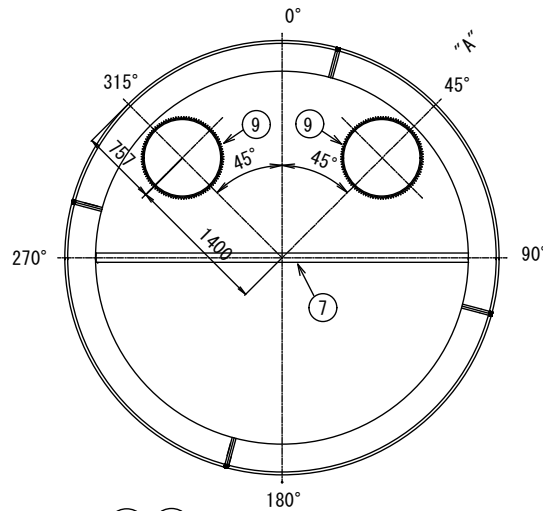
工 事 名 称	40M ³ 級二次製品耐震性貯水槽
型 式	KS40-I-H, KS40-II-H
図 面 名 称	完 成 図 s=1/30
土被り範囲 : I 型 = 0.5m ~ 1.7m II 型 = 0.5m ~ 1.2m	

断面図

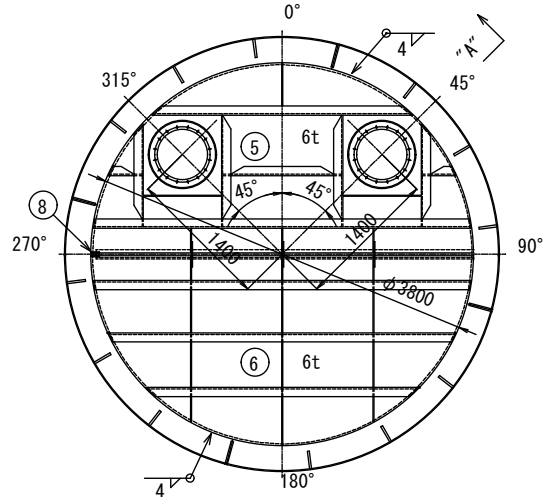


⑦ 裏当材 フラットバー

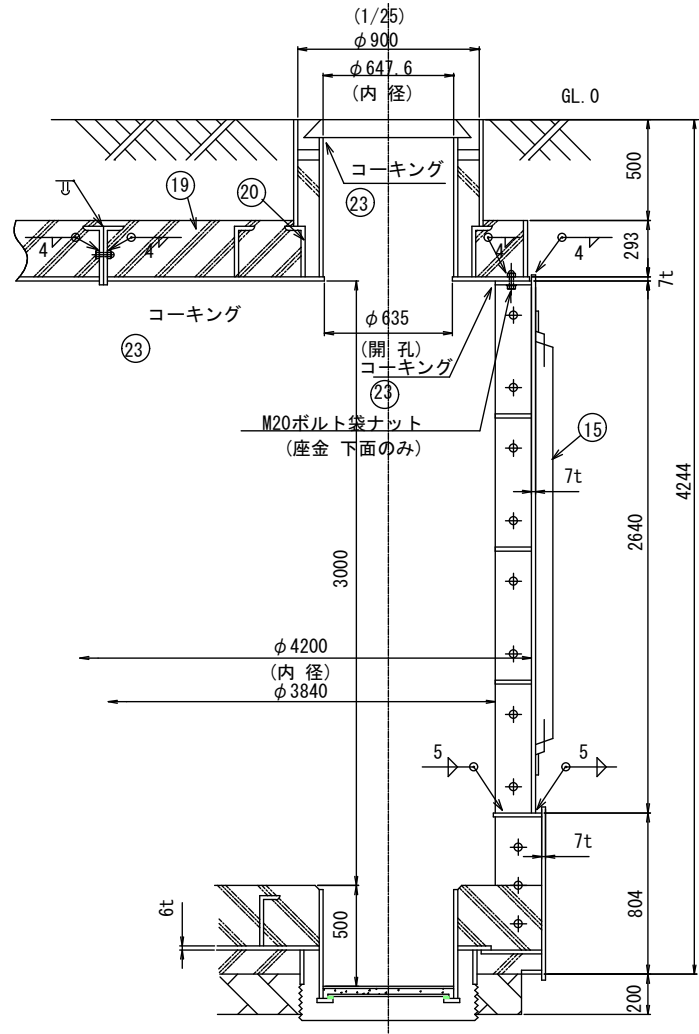
⑨ 栗石止め据付平面図



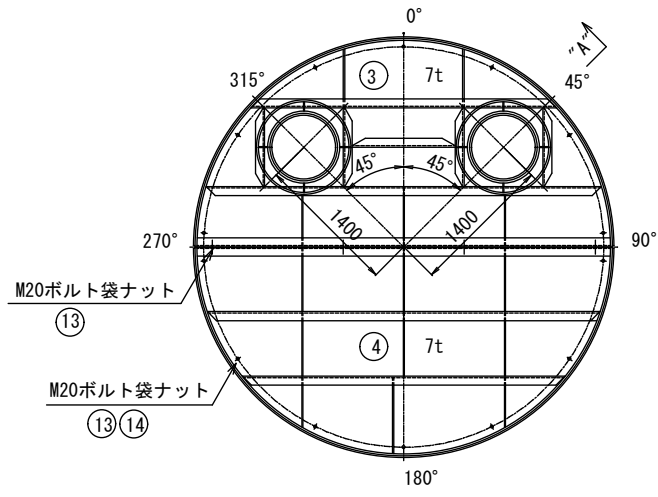
⑤ ⑥ 底版組立平面図



“A”断面詳細図

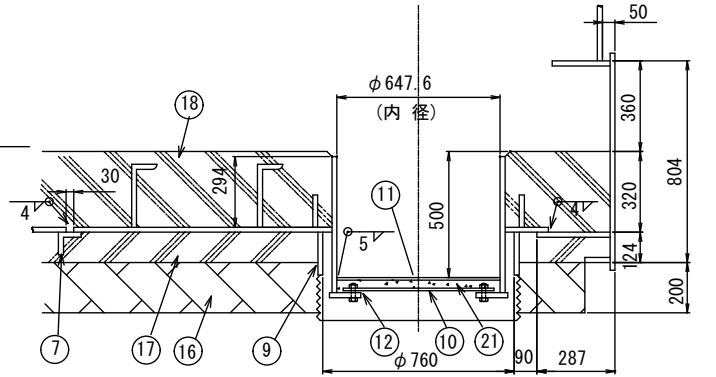


③ ④ 頂版組立平面図



集水ビット詳細図

(1/20)



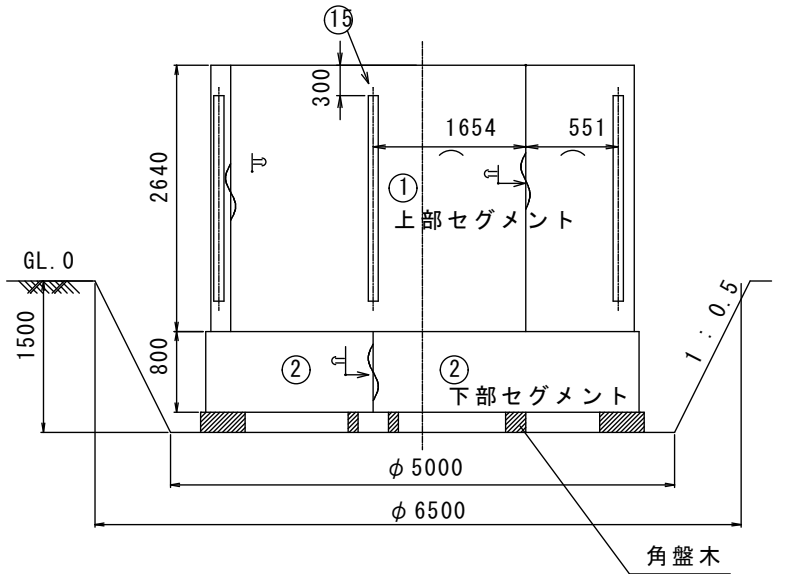
総重量 ①～⑬ 8574.4 kg

符号	名	称	材質	数量	単重	重量	備考
⑬	コーキング			21.2m			標準シリコン樹脂系
⑫	人孔蓋		F.C.D.	2			
⑪	防水モルタル等			0.06m ³			ビット
⑩	第4回 コンクリート		N/mm ²	0.30m ³			吸管投入孔
⑨	第3回		N/mm ²	0.30m ³			頂版
⑧	第2回		N/mm ²	3.68m ³			底版
⑦	第1回 コンクリート		N/mm ²	4.29m ³			底版
⑥	栗石			2.44			
⑤	電気防蝕用マグネシウム 陽極棒			6	7.7	46.2	
④	M20 座金		SS400	102	0.02	2.0	
③	M20x50 ^φ ボルト・袋ナット		SS400	44組	0.3	13.2	垂鉛メッキ
②	M20x45 ^φ ボルト・袋ナット		SS400	18組	0.3	5.4	垂鉛メッキ
①	ビット用 パッキン		天然ゴム	2	—	—	
①	ビット用 塞ぎ板		SS400	2	15.3	30.6	上蓋
①	ビット用 塞ぎ板			2	20.5	41.0	下蓋
①	栗石止め			2	16.7	33.4	
①	底版用 塞ぎ板			1	0.2	0.2	
①	裏当材 フラットバー			1	26.4	26.4	
①	底版			1	593.2	593.2	
①	底版 (ビット付)			1	753.6	753.6	
①	頂版			1	787.4	787.4	
①	頂版 (吸管投入孔付)			1	1251.0	1251.0	
①	下部セグメント			4	404.2	1616.8	
①	上部セグメント		SS400	4	843.5	3374.0	

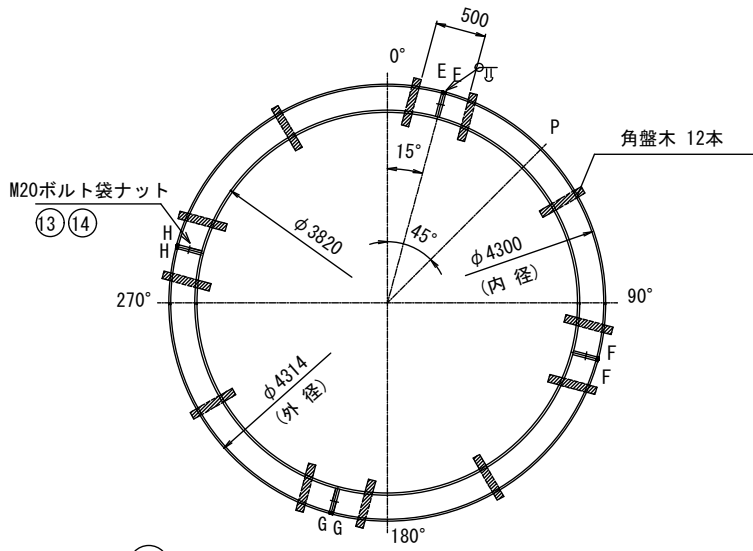
材質はSS400相当とする。

工事名称	40M ³ 級二次製品耐震性貯水槽
型式	KS40-I-H, KS40-II-H
図面名称	組立施工図 S=1/50
土被り範囲：I型 = 0.5m ~ 1.7m II型 = 0.5m ~ 1.2m	

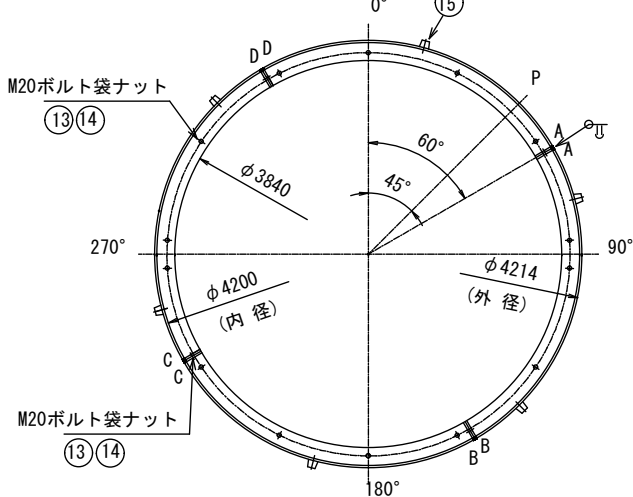
セグメント組立立面図

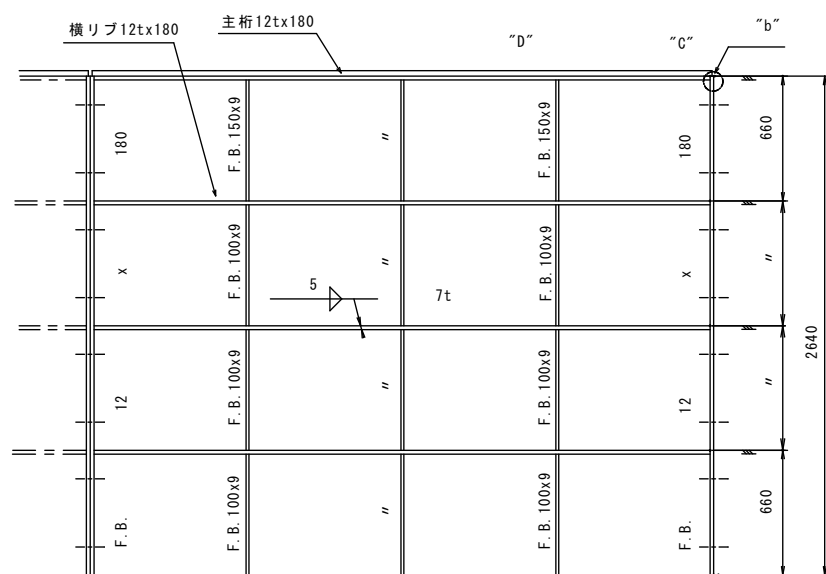


② 下部セグメント組立平面図



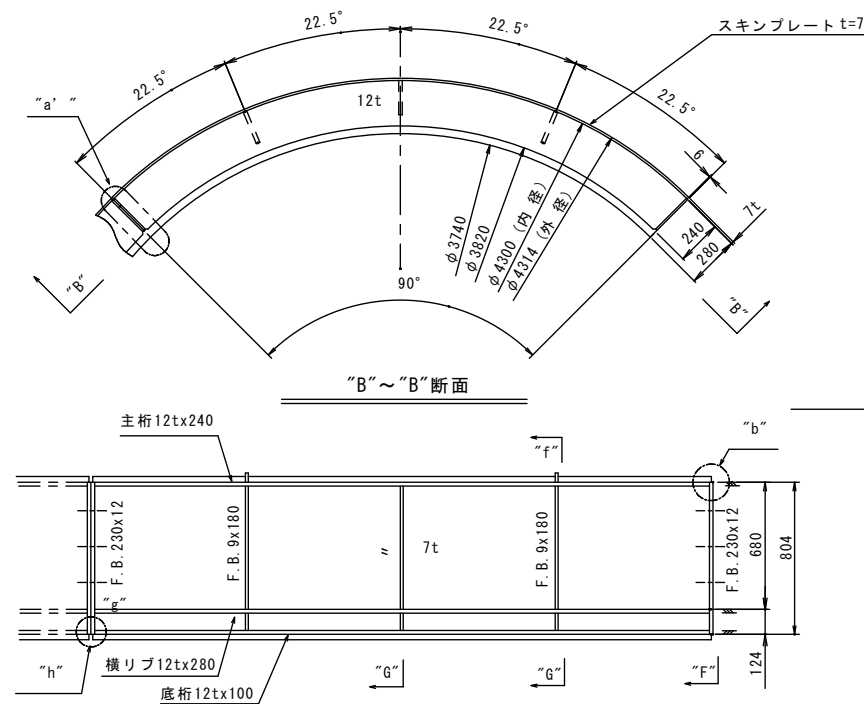
① 上部セグメント組立平面図



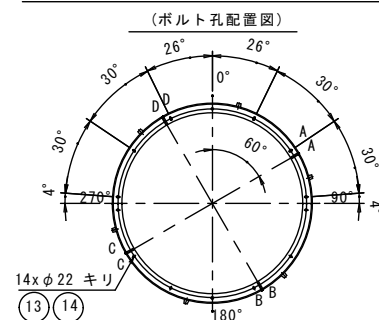


② 頂 版 平 面

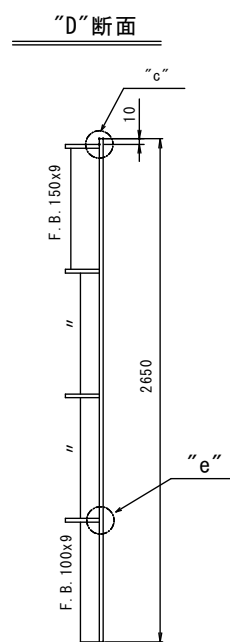
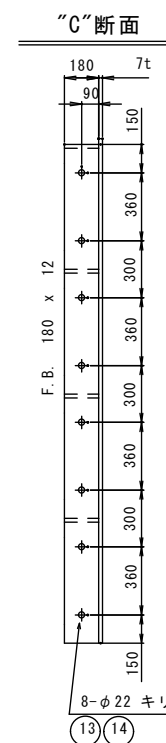
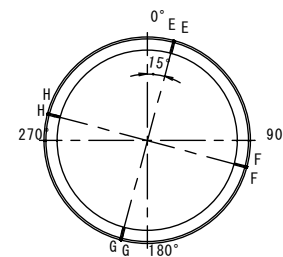
(下部セグメント)



① 上部セグメント組立平面図

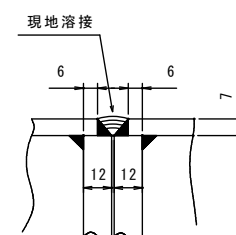


② 下部セグメント組立平面図

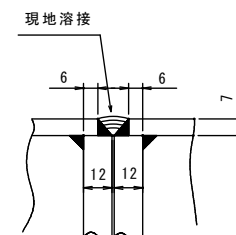


“a”詳細

(1/2)

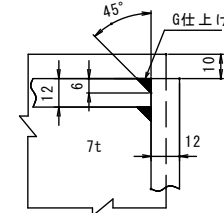


“a’ ”詳細
(1/2)

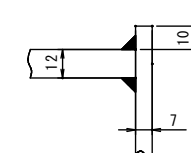


“b”詳細

(1/2)

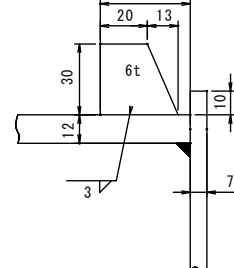


"C"詳細
(1/2)



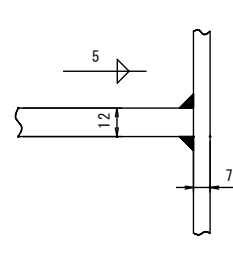
"f" 断面

(1/2)

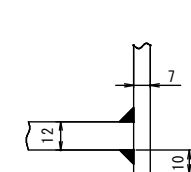


"e"詳

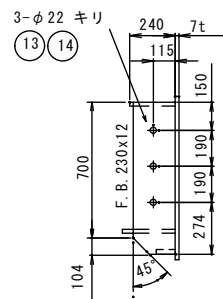
(1/2)



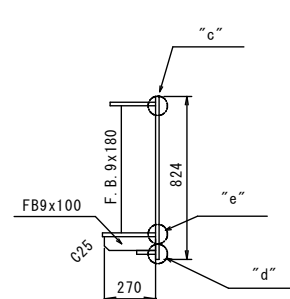
"d"詳細
(1/2)



"F" 断面

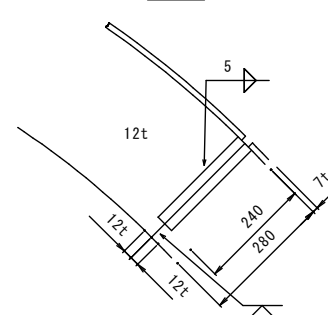


"G"断面



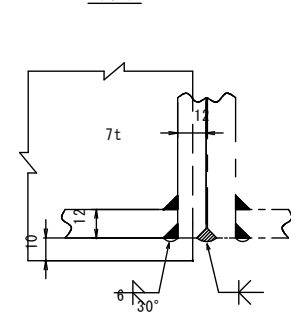
"g" 断面

(1/10)



"h"詳細

(1/2)



注：~

1.) 溶接は特記の外脚長 $4^m/m$

両面連続すみ肉溶接とする。

①② 2.) セグメントは4組分を示す。

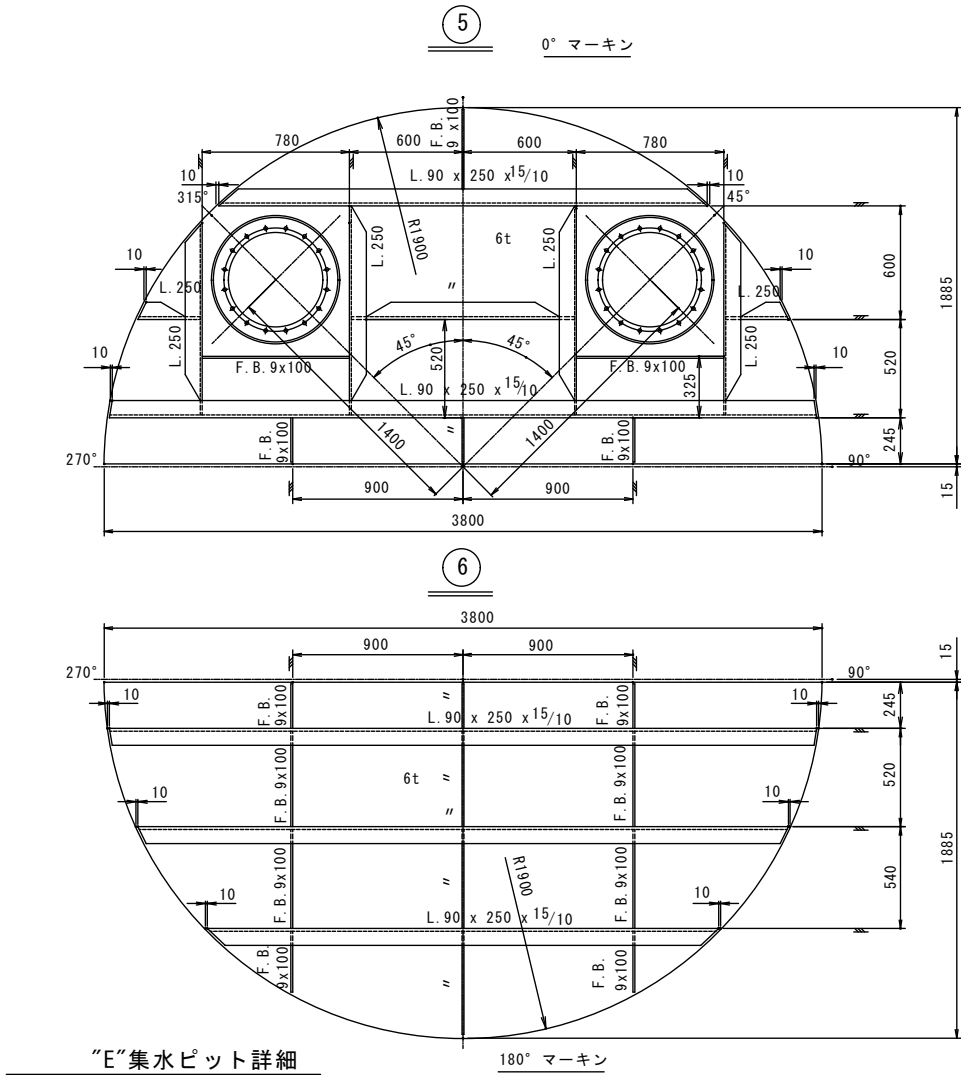
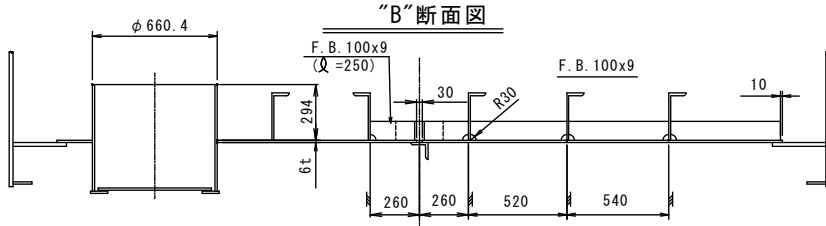
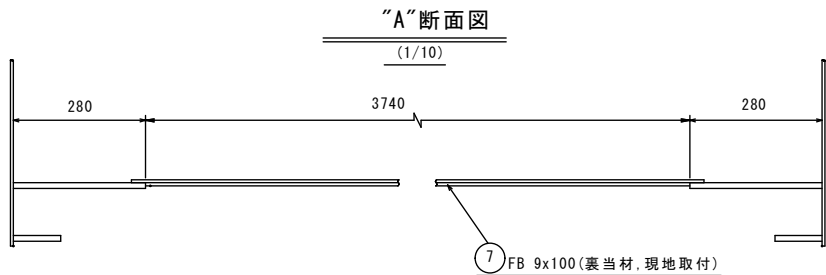
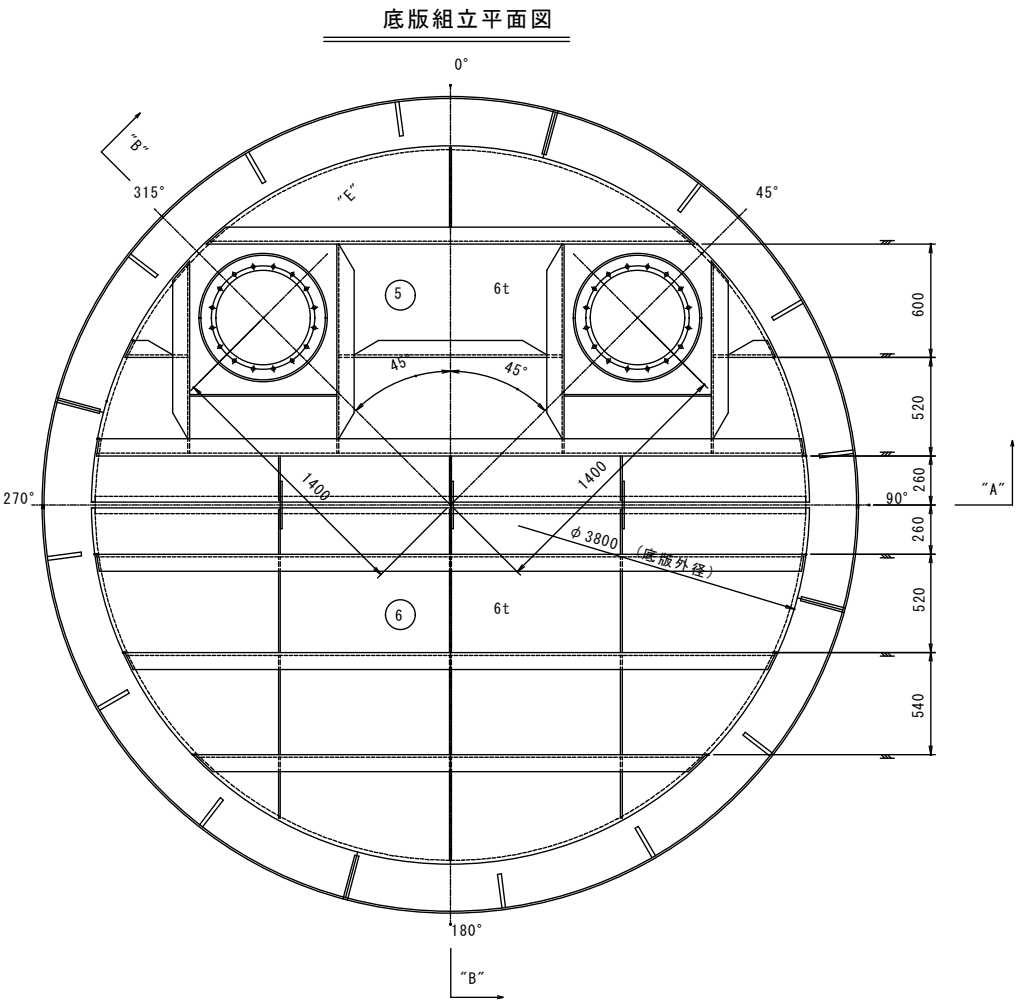
3.) 0° マーキン及び栗石止めセット用

マーキンを行うこと。

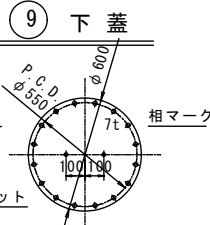
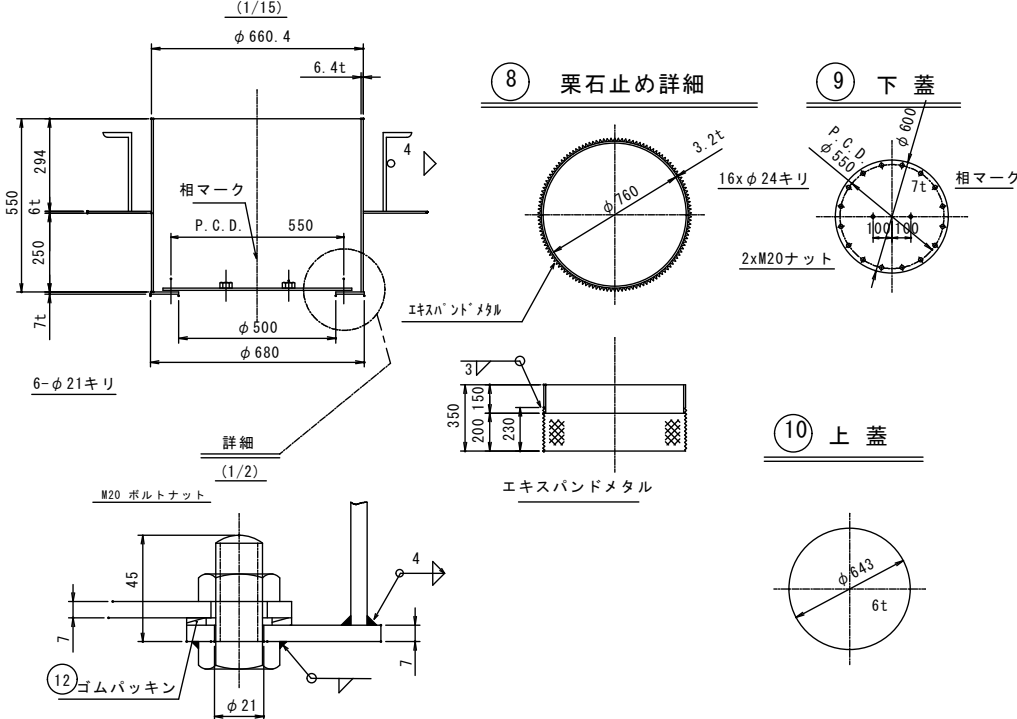
総重量	5005.8 kg
-----	-----------

⑭	M20 座金	SS ₄₀₀	88	0.02	1.8	⑭ 重 量 1.8 kg
⑬	M20x50 ^Δ ボルト・袋ナット	SS ₄₀₀	44	0.3	13.2	⑬ 重 量 13.2 kg
②						② 重 量 404.2x4 kg
	ピース PL-6x30x30	SS ₄₀₀	8	0.1	0.8	
	ブラケット PL-9x100x270		12	1.9	22.8	
	縦リブ FB.-9x180x668		12	8.5	102.0	
	底桁 PL-12x100x φ 4300/4		4	31.0	124.0	
	横リブ PL-12x280x		4	83.0	332.0	
	主桁 PL-12x240x φ 4300/4		4	71.8	287.2	
	継手板 FB.-12x230x804		8	17.4	139.2	
	側板 PL-7x824x3371	SS ₄₀₀	4	152.6	610.4	
①						① 重 量 843.5x4 kg
	縦リブ FB.-9x150x648	SS ₄₀₀	12	6.9	82.2	
	縦リブ FB.-9x100x648		36	4.6	165.6	
	主桁横リブ PL-12x180x φ 4200/4		16	53.1	849.6	
	継手板 FB.-12x180x2640		8	44.8	358.4	
	側板 PL-7x2650x3292	SS ₄₀₀	4	479.4	1917.6	
符号	名 称	材質	数量	単 重	重 量	備 考

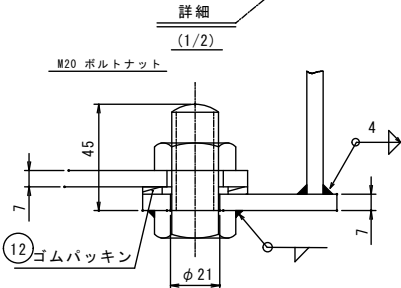
工 事 名 称	40M ³ 級二次製品耐震性貯水槽
型 式	KS40-Ⅰ-H, KS40-Ⅱ-H
図 面 名 称	側 版 詳 細 図S=1/25
土被り範囲：Ⅰ 型 = 0.5m ～ 1.7m Ⅱ 型 = 0.5m ～ 1.2m	



“E”集水ピット詳細
(1/15)



10 上 蓋

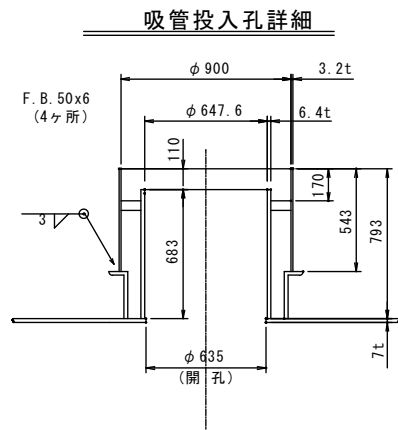
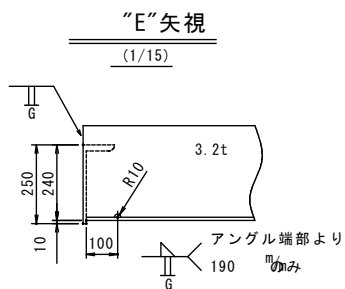
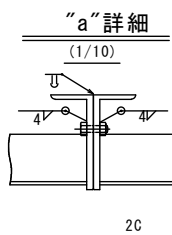
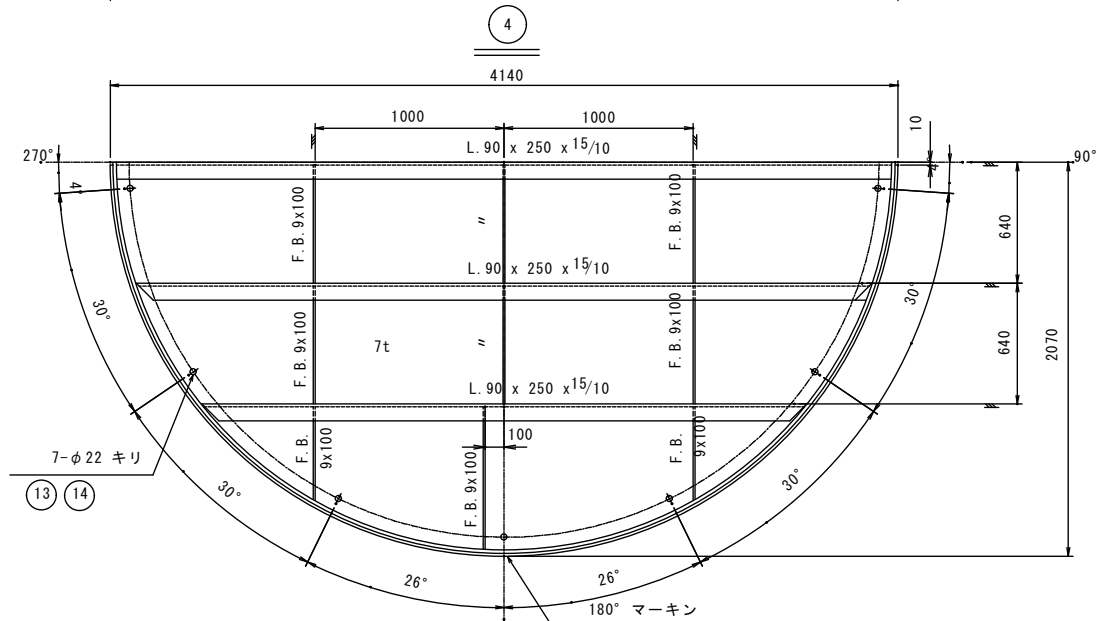
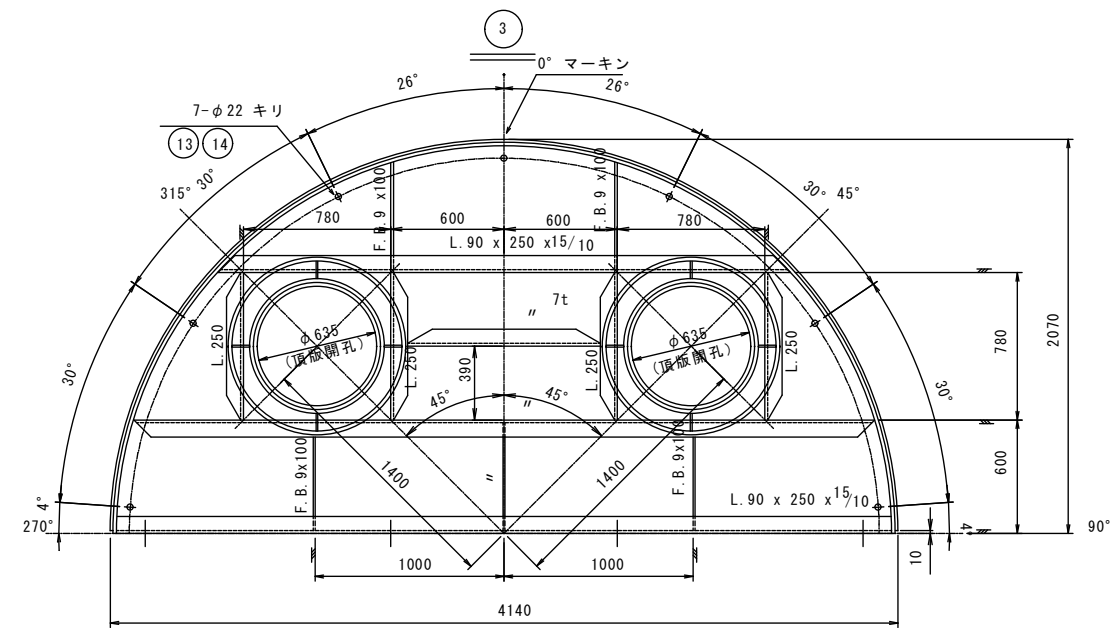
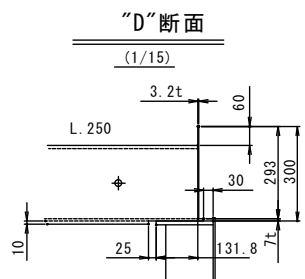
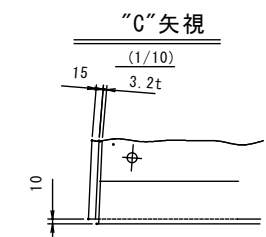
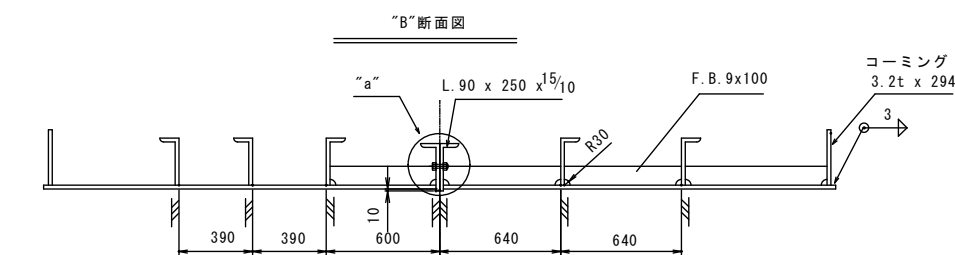
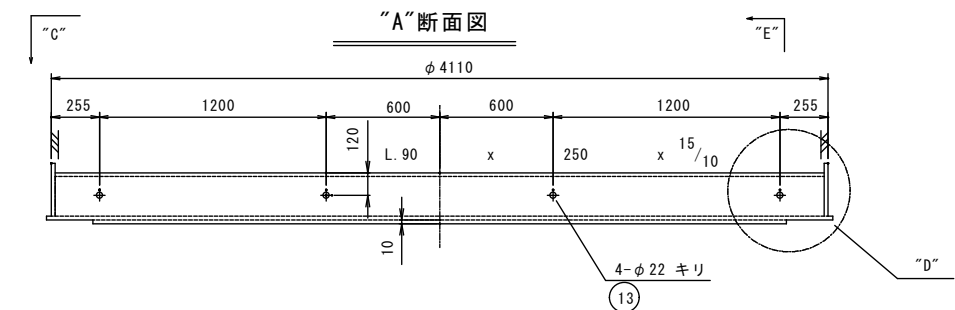
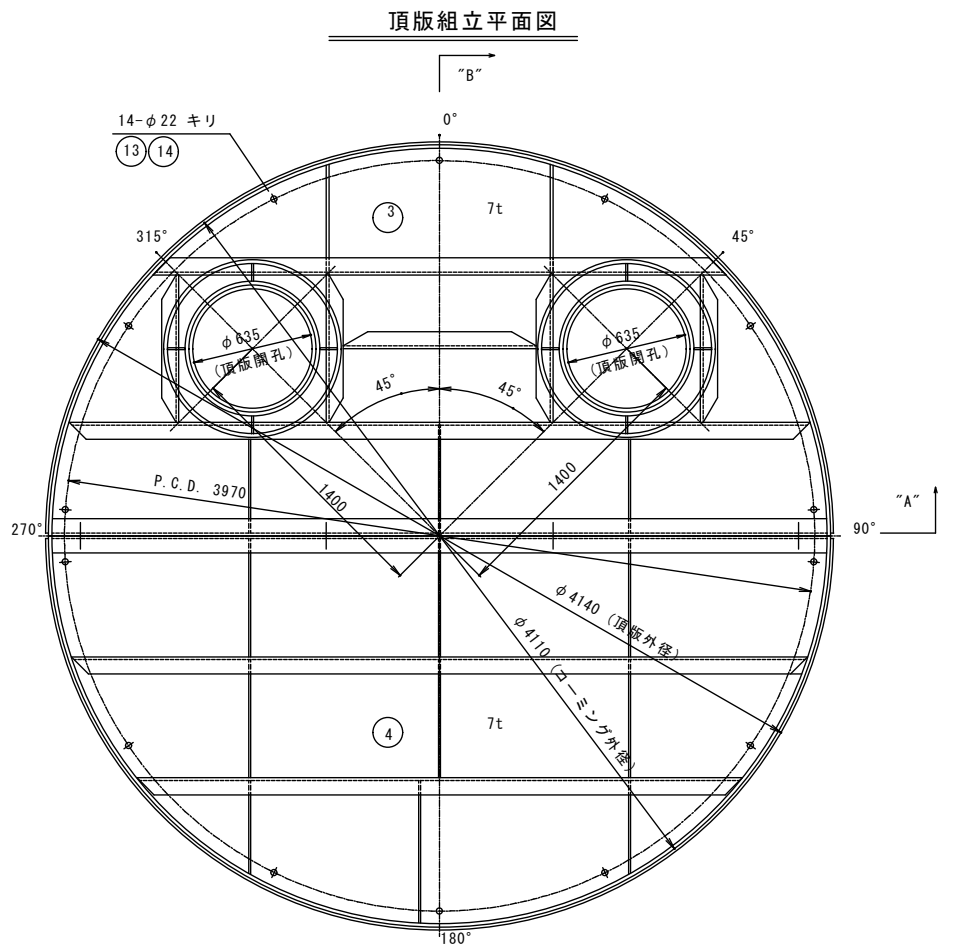


注:~
1.) 集水ビットの下蓋及び、上蓋は
現地にて取付のこと。
2.) 溶接は特記の外、脚長4^m/m
両面連続すみ肉溶接とする。

総重量	1478.2 kg
-----	-----------

11	ゴムパッキン	天然 ゴム	2	—	—	
10	PL-6 x φ 643	SS ₄₀₀	2	15.3	30.6	⑩重量 30.6 kg
9	M20 ナット	SS ₄₀₀	4	0.1	0.4	⑨重量 41.0 kg
	M20x45 ⁴ ボルト・ナット		32	0.3	9.6	
	PL-7 x φ 600	SS ₄₀₀	2	15.5	31.0	
8	エキスパンドメタル	SS ₄₀₀	2	7.7	15.4	⑧重量 33.4 kg
	PL-3.2 x 150 x φ 760	SS ₄₀₀	2	9.0	18.0	
7	裏当材 FB-9×100×3740	SS ₄₀₀	1	26.4	26.4	⑦重量 26.4 kg
	カーリング FB.-9x100x333	SS ₄₀₀	2	2.4	4.8	⑥重量 593.2 kg
			1	4.0	4.0	
			3	3.7	11.1	
			3	1.7	5.1	
	カーリング FB.-9x100 x510		3	3.6	10.8	
	防境材 L-250x90x1 ⁵ ₁₀ x2773		1	80.4	80.4	
	↑ L-250x90x1 ⁵ ₁₀ x3465		1	101.9	101.9	
	防境材 L-250x90x1 ⁵ ₁₀ x3764		1	110.7	110.7	
	底板 PL-6x1885x3800	SS ₄₀₀	1	264.4	264.4	NET重量
	カーリング FB. 9x100x520	SS ₄₀₀	1	3.7	3.7	⑤重量 753.6 kg
	カーリング FB. 9x100x235	SS ₄₀₀	3	1.7	5.1	
	ビット PL-7xφ 680-φ 550	SS ₄₀₀	2	9.2	18.4	
	ビット 650Ax6.4tx550	STPY ₄₀₀	2	56.7	113.4	
	カーリング FB. 9x100x780	SS ₄₀₀	2	5.5	11.0	
	防境材 L-250x90x1 ⁵ ₁₀ x353		2	10.4	20.8	
			2	30.5	61.0	
			2	32.9	65.8	
			1	34.7	34.7	
			1	76.8	76.8	
	防境材 L-250x90x1 ⁵ ₁₀ x3764		1	110.7	110.7	
	底板 PL-6x1885x3800	SS ₄₀₀	1	232.2	232.2	NET重量
符号	名 称	材質	数量	単重	重量	備 考

工 事 名 称	40M ³ 級二次製品耐震性貯水槽
型 式	KS40-Ⅰ-H, KS40-Ⅱ-H
図 面 名 称	底版, 集水ピット詳細 1/25
土被り範囲Ⅰ型 = 0.5m ~ 1.7m Ⅱ型 = 0.5m ~ 1.2m	



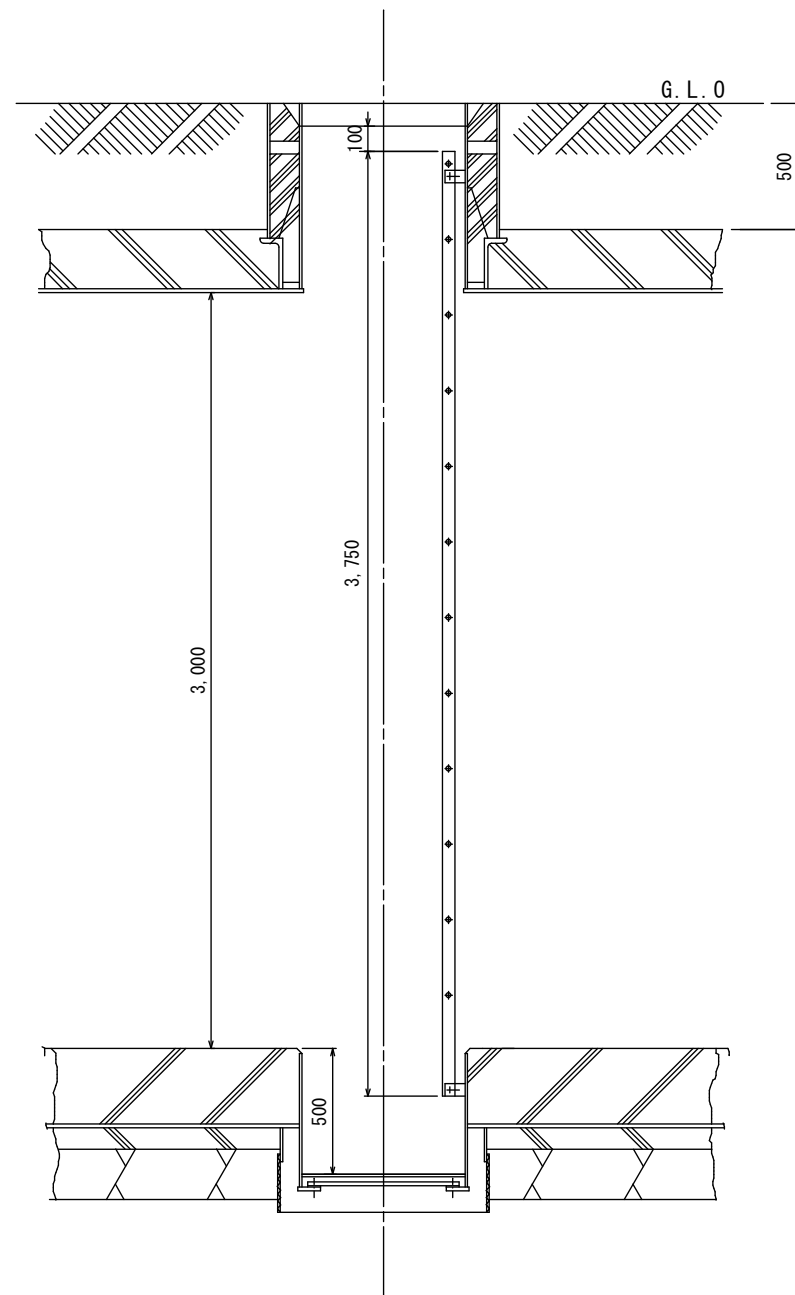
注：～
1.) 溶接は特記の外脚長4^m/m
両面連続すみ肉溶接とする。

総重量	2044.1 kg
-----	-----------

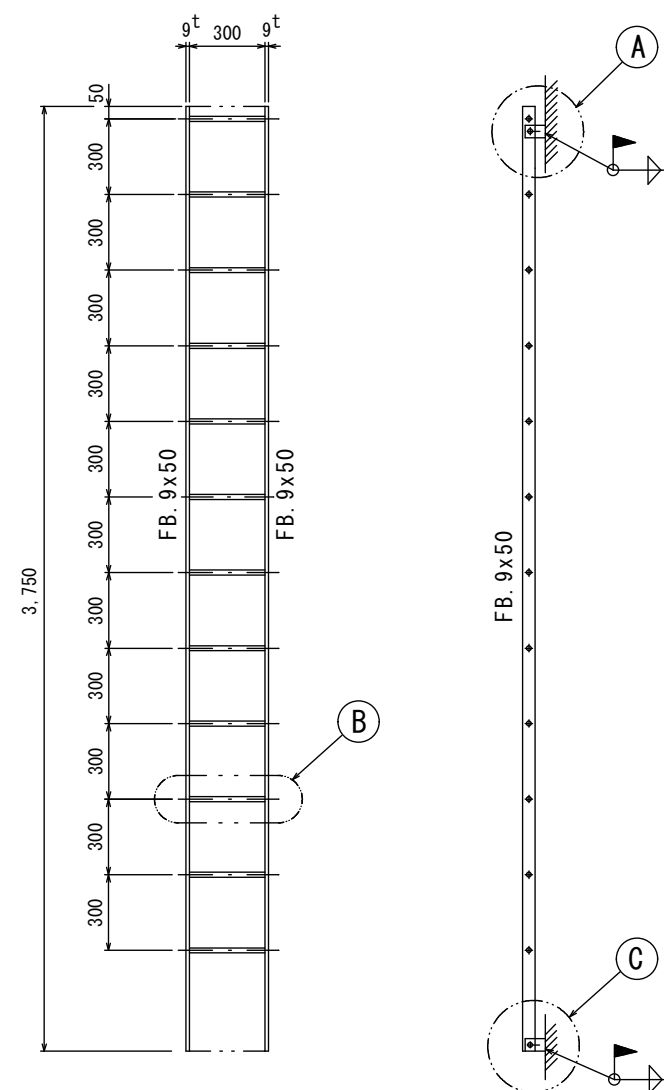
14	M20 座金	SS ₄₀₀	14	0.02	0.3	⑬重量	0.3 kg
13	M20x45A ボルト、袋ナット	SS ₄₀₀	18	0.3	5.4	⑬重量	5.4 kg
4	カーリング FB.-9x100x512	SS ₄₀₀	2	3.6	7.2	⑭重量	787.4 kg
	↑ x769		1	5.4	5.4		
	カーリング FB.-9x100x630		6	4.5	27.0		
	ユミナク PL-3. 2x293x6451		1	47.5	47.5		
	防壊材 L-250x90x10 ₁₅ x3207		1	94.3	94.3		
	↑ L-250x90x10 ₁₅ x3897		1	114.6	114.6		
	防壊材 L-250x90x10 ₁₅ x4133		1	121.5	121.5		
	頂板 PL-7x2070x4140	SS ₄₀₀	1	369.9	369.9	NET重量	
						⑬重量	1251.0 kg
	カーリング FB.-9x100x577	SS ₄₀₀	2	4.1	8.2		
3	カーリング FB.-9x100x590		3	4.1	12.3		
	ユミナク PL-3. 2x293x6451		1	47.5	47.5		
	吸管投入孔 FB.-6x50x120	SS ₄₀₀	8	0.3	2.4		
	↑ PL-3. 2xφ900x543	SS ₄₀₀	2	38.5	77.0		
	吸管投入孔 6.4tx650Ax683	STPT ₄₀₀	2	70.3	140.6		
	防壊材 L-250x90x10 ₁₅ x780	SS ₄₀₀	4	22.9	91.6		
	↑ x1180		1	34.7	34.7		
	↑ x3037		1	89.3	89.3		
	↑ x3975		1	116.9	116.9		
	防壊材 L-250x90x10 ₁₅ x4133		1	121.5	121.5		
	頂板 PL-7x2070x4140	SS ₄₀₀	1	335.0	335.0	NET重量	
符号	名 称	材質	数量	単重	重量	備 考	

工 事 名 称	40 M ³ 級二次製品耐震性貯水槽
型 式	KS40-Ⅰ-H, KS40-Ⅱ-H
図 面 名 称	頂版, 吸管投入孔詳細図 S=1/25
土被り範囲：Ⅰ型 = 0.5m ～ 1.7m Ⅱ型 = 0.5m ～ 1.2m	

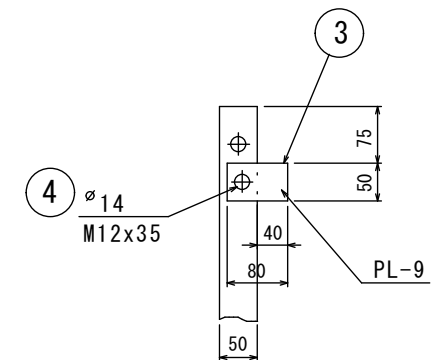
取付図



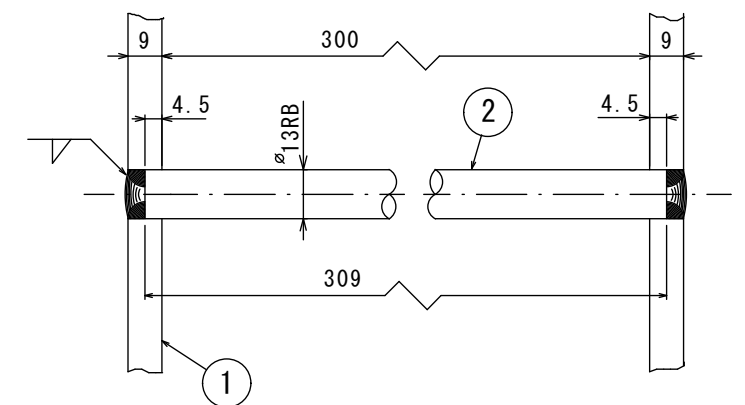
製作図



① 詳細
S=1/10

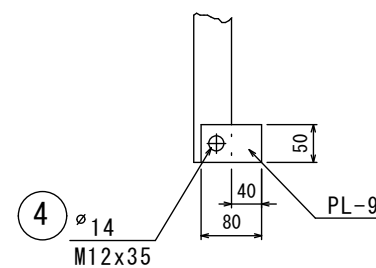


② 詳細
S=1/2



総重量 32.7 kg

③ 詳細
S=1/10



④	ボルト, ナット, S.W. (M12)	SUS 304	4 組			
③	取付ヒース PL-9		4	0.3	1.2	
②	丸棒 13 R.B.		13	0.3	3.9	
①	本体 FB. 9x50	SUS 304	2	13.8	27.6	
符号	名称	材質	数量	単重	重量	備考
S=1/30						
ステンレス製昇降梯子図						
円形 40 M ³ 用 (土被り 500m/m)						
図面番号						