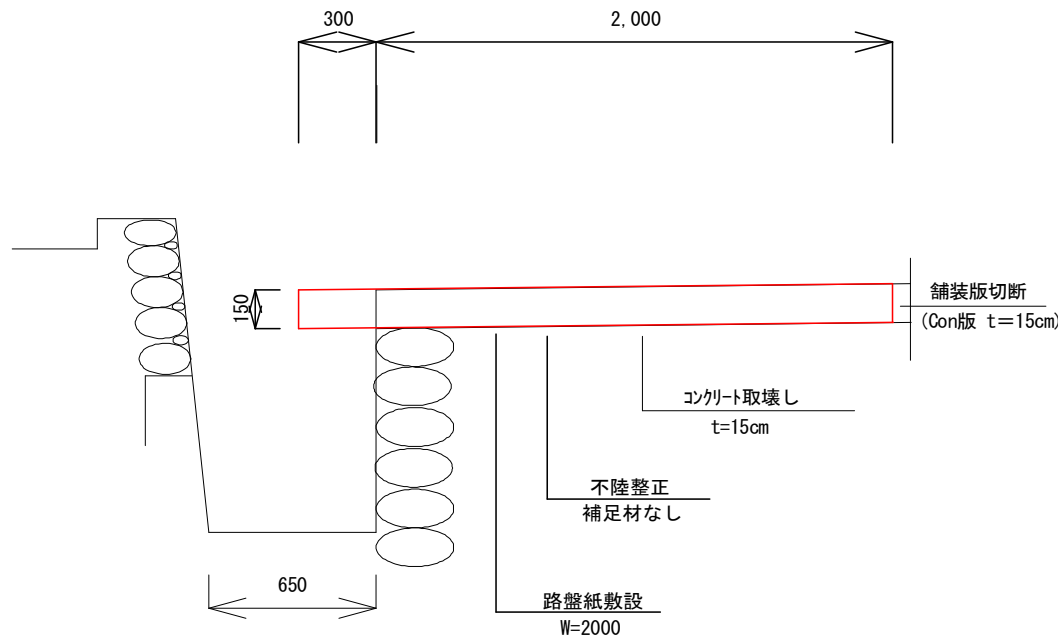


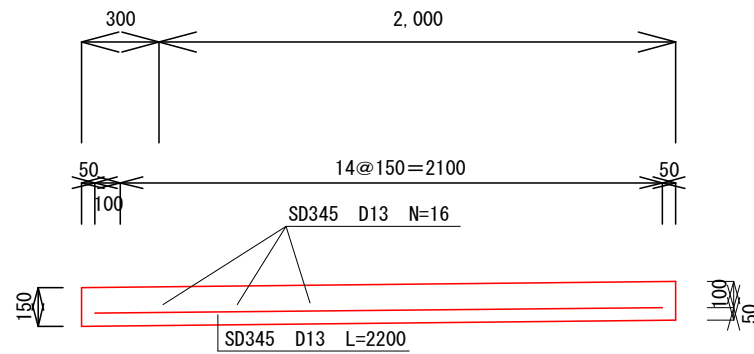
構 造 図

S=1/30



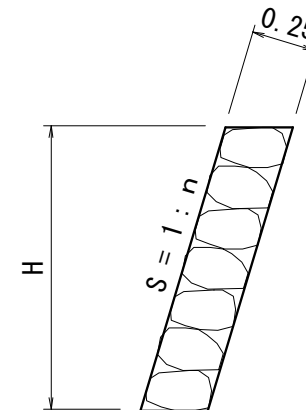
鉄筋配筋図

S=1/30



練石積 控25cm

S=1:30



胴込コンクリート = 0.122m3/m2

数 量 表

土 工

舗装版切断 (コンクリート版)	$2.0+4.0+9.5+5.3+1.9+2.0+3.3+1.0=29.0\text{m}$
コンクリート取壊し (舗装部)	$(1.9+2.0)/2 \times 6.0 \times 0.15 + (2.0 \times 14.8) \times 0.15 = 6.2\text{m}^3$
コンクリート取壊し (床版部)	$(3.70+5.70)/2 \times (0.85+0.75)/2 \times 0.25 + (3.70+3.33)/2 \times 1.0 \times 0.25 = 1.8\text{m}^3$
コンクリート殻運搬	$6.2+1.8=8.0\text{m}^3$
コンクリート殻処理	$6.2+1.8=8.0\text{m}^3$

舗 装 工

不陸整正 (補足材なし)	$(1.9+2.0)/2 \times 6.0 + (2.0 \times 14.8) = 41.3\text{m}^2$
鉄筋工 (SD345 D13)	$((2.1 \times 2/0.15 + 2.2 \times 13.5/0.15 + (3.85+3.75)/2 \times 5.3/0.15 + (15+16)/2 \times 2 + 14 \times 13.5 + (26+26)/2 \times 5.3) \times 0.995 = 714.47\text{kg}$
目地材設置	$20.8/10 \times 0.15 = 0.3\text{m}^2$
支保工設置	$0.3 \times 15.5 + (0.85+0.75)/2 \times 5.3 = 8.9\text{m}^2$
コンクリート舗装 (t=15cm)	$(2.2+2.3)/2 \times 2.0 + 2.3 \times 13.5 + (2.3+2.0)/2 \times 5.3 = 46.9\text{m}^2$
コンクリート (床版部)	$(3.70+5.70)/2 \times 0.75 \times 0.25 + (3.70+3.33)/2 \times 1.0 \times 0.25 = 1.8\text{m}^3$

練 石 積 工

路体盛土	$(2.00 \times 0.5/2 + 0.5/2) \times 0.8 = 0.6\text{m}^3$
練石積 (控25cm)	$3.00 \times 0.8 = 2.4\text{m}^2$
コンクリート (t=10cm)	$(0.5 \times 2.00/2 + 0.5 \times 1.00/2) \times 0.1 = 0.8\text{m}^2$

仮 設 工

交通誘導員	N=15人
-------	-------

令和5年度

日 高 村			
工事種別	維持 第6号 村道猿田2号支線道路拡幅工事		
図面名称	構造図・数量計算	縮尺	図 示
路線河川名	村道猿田2号支線		
工事箇所	高知県 高岡郡 日高村 沖名 字猿田		
設計種別		図面 番号	2
事務所名	日高村役場		2
会社名			