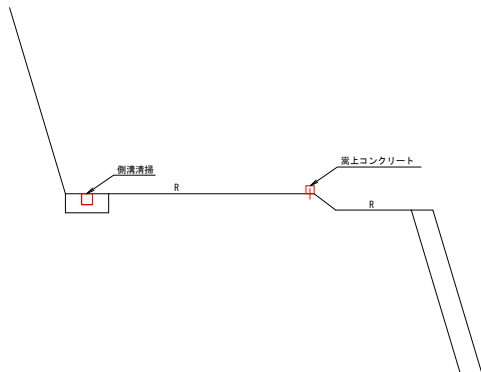


## 横断面図

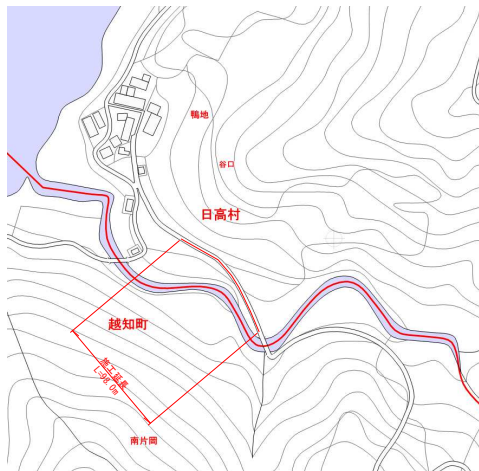
S=1:50

P0.0

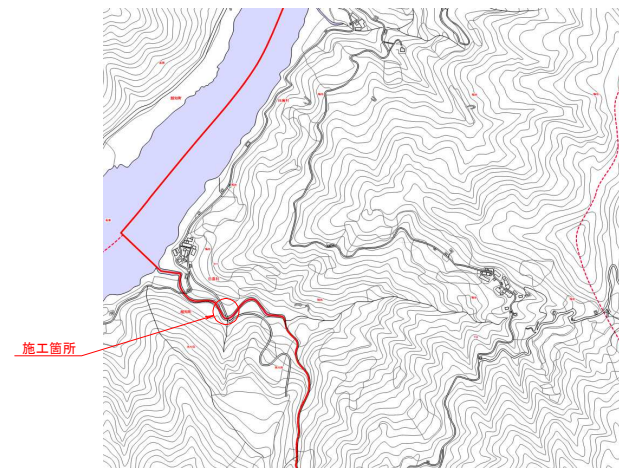


## 平面図

S=1:500



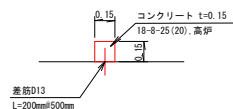
## 位置図



## 構造図

S=1:20

### 嵩上コンクリート



## 数量計算

側溝清掃工			
側溝清掃 (人力清掃工)	L=		= 98.0 m
土砂等運搬	V= (0.04+0.05)/2 × 98.0		= 4.4 m <sup>3</sup>
残土処理	V=		= 4.4 m <sup>3</sup>
嵩上コンクリート			
コンクリート (18-8-20)	V= 0.15 × 0.15 × 98.0		= 2.2 m <sup>3</sup>
型枠	A= 0.15 × 98.0 × 2 + 0.15 × 0.15 × 2		= 29.4 m <sup>2</sup>
目地材	A= 98.0/10 × 0.15 × 0.15		= 0.2 m <sup>2</sup>
差筋 (D13)	W= (98.0/0.5+1) × 0.2 × 0.995		= 39.2 kg
耐孔	N= 98.0/0.5+1		= 197.0 孔

令和5年度			
日高村			
工事種別	維持第7号 村道谷口大堂線排水対策工事		
図面名称		縮尺	図示
路線河川名			
工事箇所	高知県 高岡郡 日高村 鶴地		
設計種別		図面 番号	1 1
事務所名	日高村役場		
会社名			