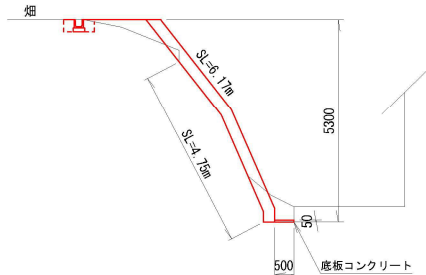


横断面図

S=1:100

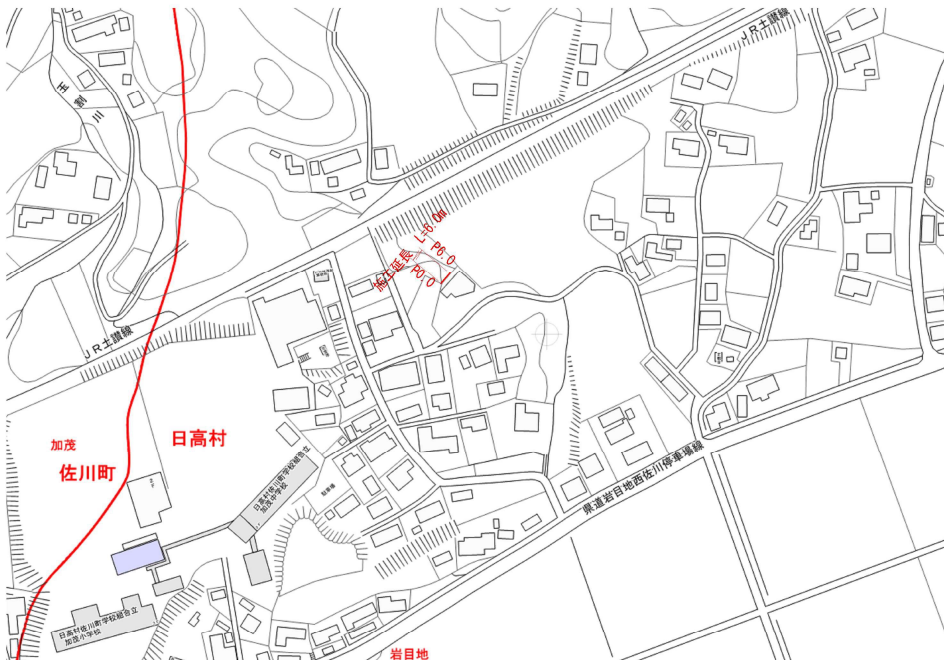
P0.0~P6.0



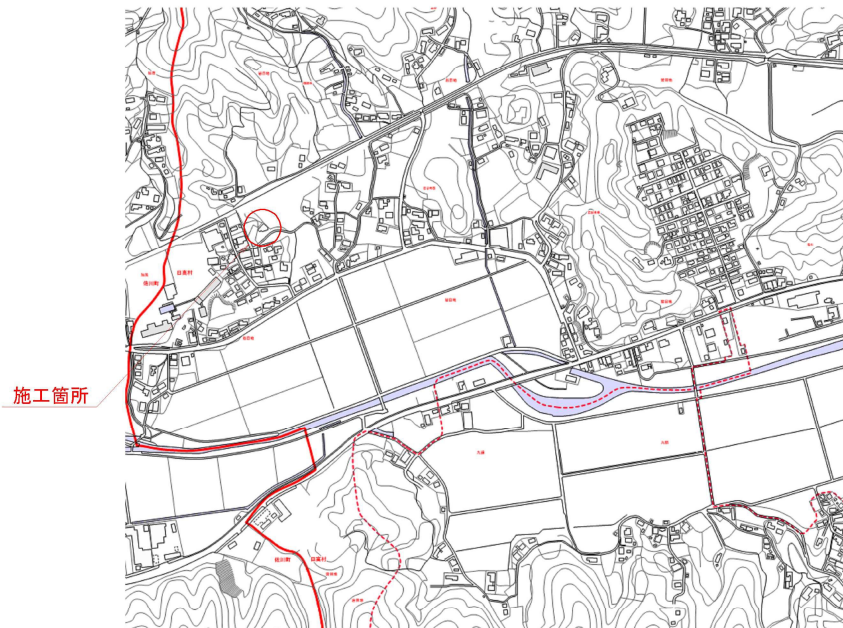
機械掘削 0.7
人力掘削 0.2
埋戻 0.6
法面整形 4.8
底板コンクリート 0.03

平面図

S=1:500

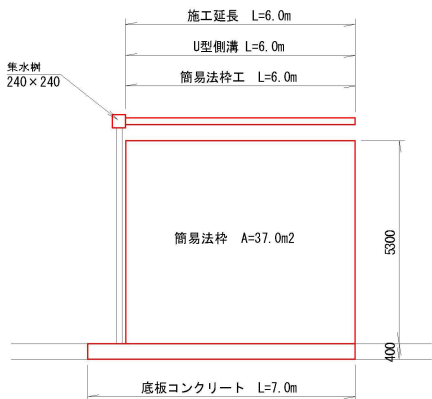


位置図



展開図

S=1:100

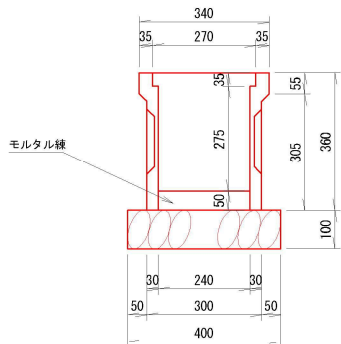


P0.0 P6.0

構造図

集水樹

240×240 S=1:10

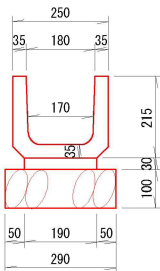


集水樹

名称	規格・寸法等	単位	断面数量
集水樹	240×240, 33kg/基	m	1.00
モルタル練	普通	m3	0.01
基礎砕石	再生砕石, RC-40	m2	0.16

U型側溝

180×180 S=1:10



U型側溝

名称	規格・寸法等	単位	断面数量
U型側溝	L=600mm, 60kg/個	m	10.00
敷モルタル	普通	m3	0.06
基礎砕石	再生砕石, RC-40	m3	0.29

数量計算

土工

機械掘削	V= 0.7×6.0	= 4.2 m3
人力掘削	V= 0.2×6.0	= 1.2 m3
埋戻	V= 0.6×6.0	= 3.6 m3
土砂等運搬	V= 4.2+1.2+3.6/0.9	= 1.4 m3
残土処理	V=	= 1.4 m3
法面整形	A= 4.75×6.0	= 28.5 m2

法粋工

簡易法粋工 (ソイルクリートE Mタイプ1500)	A= 6.17×6.0	= 37.0 m2
---------------------------	-------------	-----------

排水工

U型側溝 (180×180)	L=	= 6.0 m
集水樹 (240×240)	N=	= 1.0 基
底板コンクリート	V= 0.03×6.0	= 0.2 m3

令和5年度

日 高 村			
工 事 種 別	緊急償がけ第1号 岩目地西部地区がけくずれ住家防災対策工事		
図 面 名 称		縮 尺	図 示
路線河川名			
工 事 箇 所	高知県 高岡郡 日高村 岩目地		
設 計 種 別		図 面 番 号	1 2
事 務 所 名	日高村役場		
会 社 名			