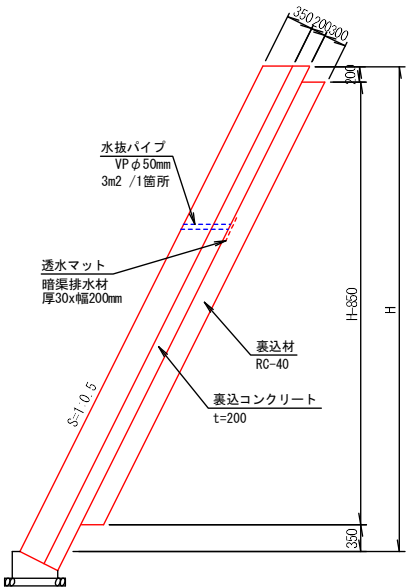
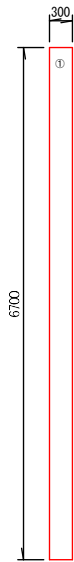


構造図

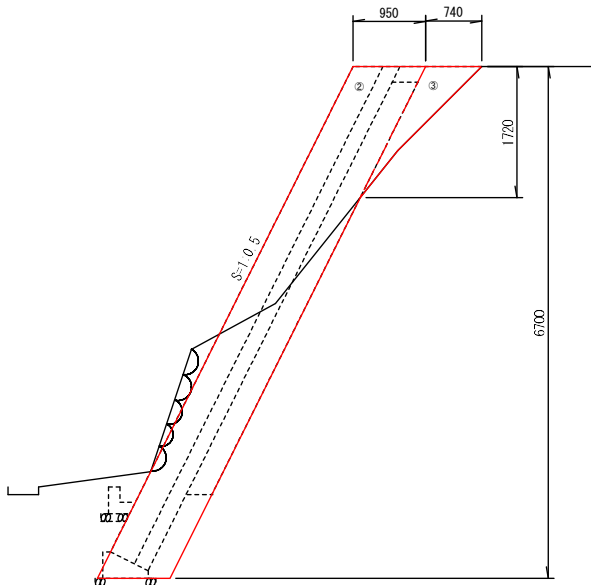
コンクリートブロック積擁壁
S=1:50



正面図



側面図



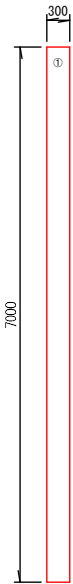
1号小口止工				1箇所当たり			
名称	規格・寸法等	単位	数量	名称	規格・寸法等	単位	数量
コンクリート	18-8-25 高炉	m3	2.10				
型枠	一般構造物	m2	9.02				

※ 詳細については別紙数量計算参照

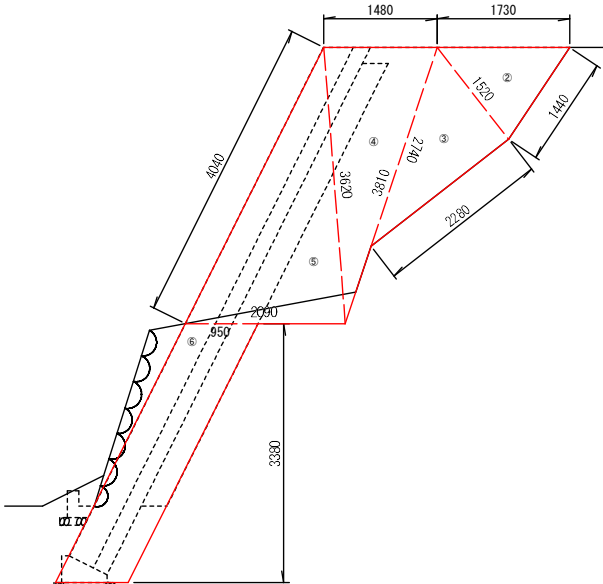
2号小口止工

S=1:50

正面図



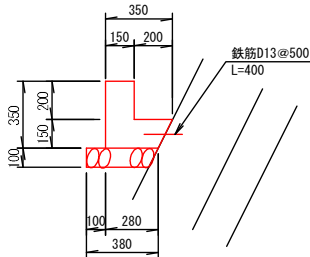
側面図



2号小口止工				1箇所当たり			
名称	規格・寸法等	単位	数量	名称	規格・寸法等	単位	数量
コンクリート	18-8-25 高炉	m3	3.73				
型枠	一般構造物	m2	14.52				

※ 詳細については別紙数量計算参照

現場打L型水路
S=1:20

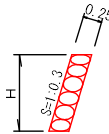


現場打L型水路工				10.0m当たり			
名称	規格・寸法等	単位	数量	名称	規格・寸法等	単位	数量
コンクリート	18-8-25 高炉	m3	0.77				
型枠	小型構造物	m2	5.50				
基礎砕石	RC-40	m2	3.80				
差筋	D13	kg	7.96				

摺付工

S=1:50

(練石積 控25cm)



隅込コンクリート = 0.122m3/m2

数量計算

土工			
掘削	V= (3.1+3.0)/2×6.5	=	19.8 m3
床掘	V= (1.7+1.5)/2×6.5	=	10.4 m3
埋戻	V= (0.8+6.3)/2×6.5	=	23.1 m3
土砂等運搬	V= 19.8+10.4-23.1/0.9	=	4.5 m3
残土処理		=	4.5 m3

コンクリートブロック工 (裏コン20cm)			
コンクリートブロック	A= (7.10+7.44)/2×5.9	=	42.9 m2
裏込砕石 (RC-40)	V= (1.8+1.9)/2×5.9	=	10.9 m3
ブロック積基礎	V= 1.44/10×5.9	=	0.8 m3
1号小口止工	N=	=	1.0 基
2号小口止工	N=	=	1.0 基
水抜パイプ (VPφ50mm)	3m2/1箇所		あり
透水マット (B200)	千鳥配置		あり

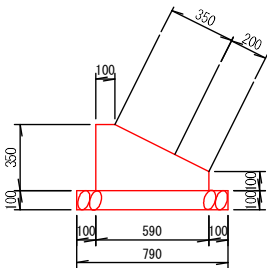
摺付工			
練石積 (控0.25)	A= (2.99+0.5)/2×5.68	=	9.9 m2

L型水路工			
コンクリート	V= 0.77/10×6.5	=	0.5 m3
型枠	A= 5.50/10×6.5	=	3.6 m2
基礎砕石 (RC-40)	A= 3.80/10×6.5	=	2.5 m2
差筋 (D13)	W= 7.96/10×6.5	=	5.2 kg

仮設工			
単管傾斜足場	A= (7.10+7.44)/2×6.5	=	47.3 m2
仮設防護柵 (H=4.0m)	L=	=	6.5 m

ブロック積基礎

S=1:0.5 B=350+200 S=1:20



ブロック積基礎工				10.0m当たり			
名称	規格・寸法等	単位	数量	名称	規格・寸法等	単位	数量
コンクリート	18-8-25 高炉	m3	1.44				
型枠	小型構造物	m2	4.50				
基礎砕石	再生粒度調整砕石 RM-30	m2	7.90				