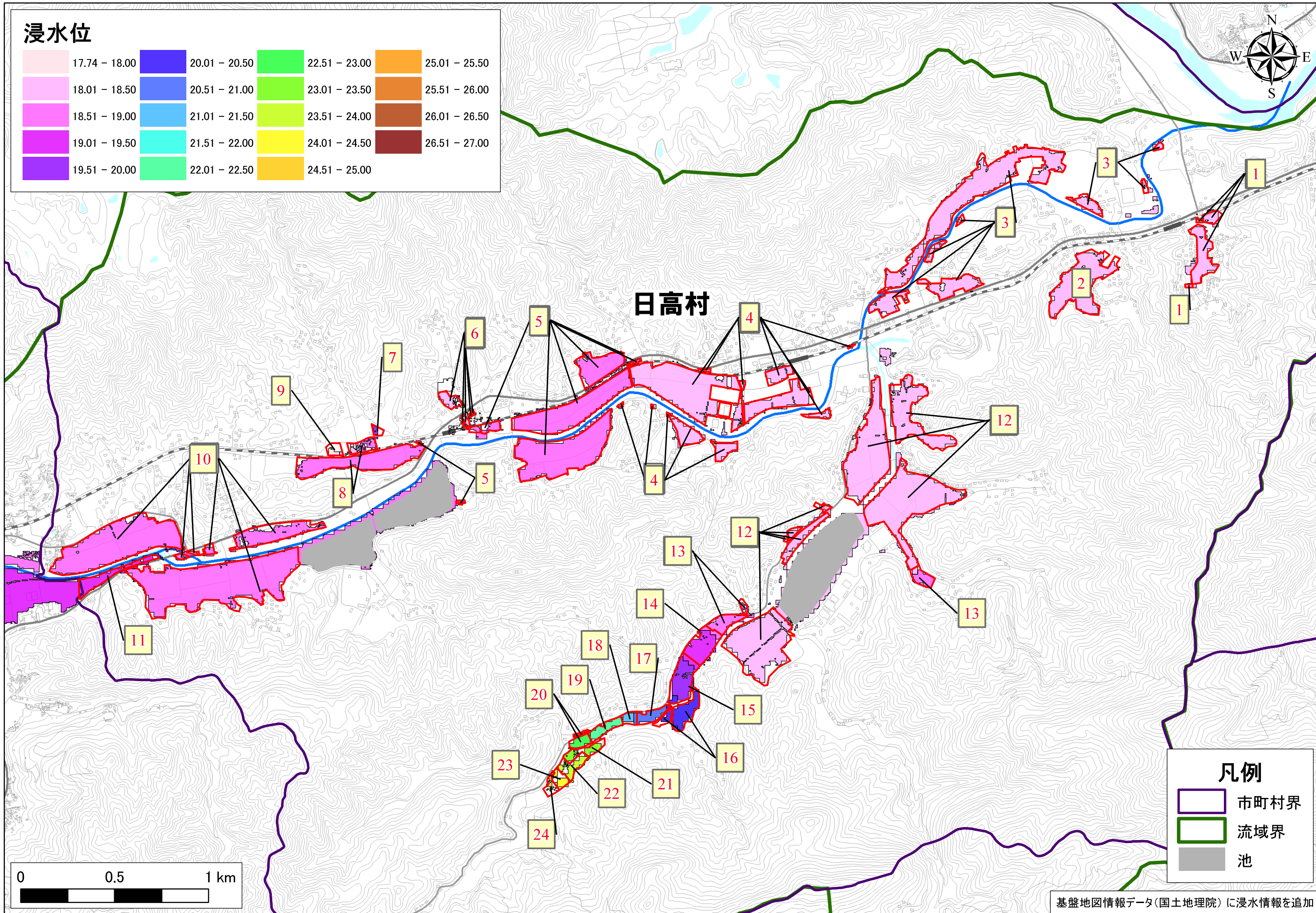


浸水位

17.74 - 18.00	20.01 - 20.50	22.51 - 23.00	25.01 - 25.50
18.01 - 18.50	20.51 - 21.00	23.01 - 23.50	25.51 - 26.00
18.51 - 19.00	21.01 - 21.50	23.51 - 24.00	26.01 - 26.50
19.01 - 19.50	21.51 - 22.00	24.01 - 24.50	26.51 - 27.00
19.51 - 20.00	22.01 - 22.50	24.51 - 25.00	



日高村



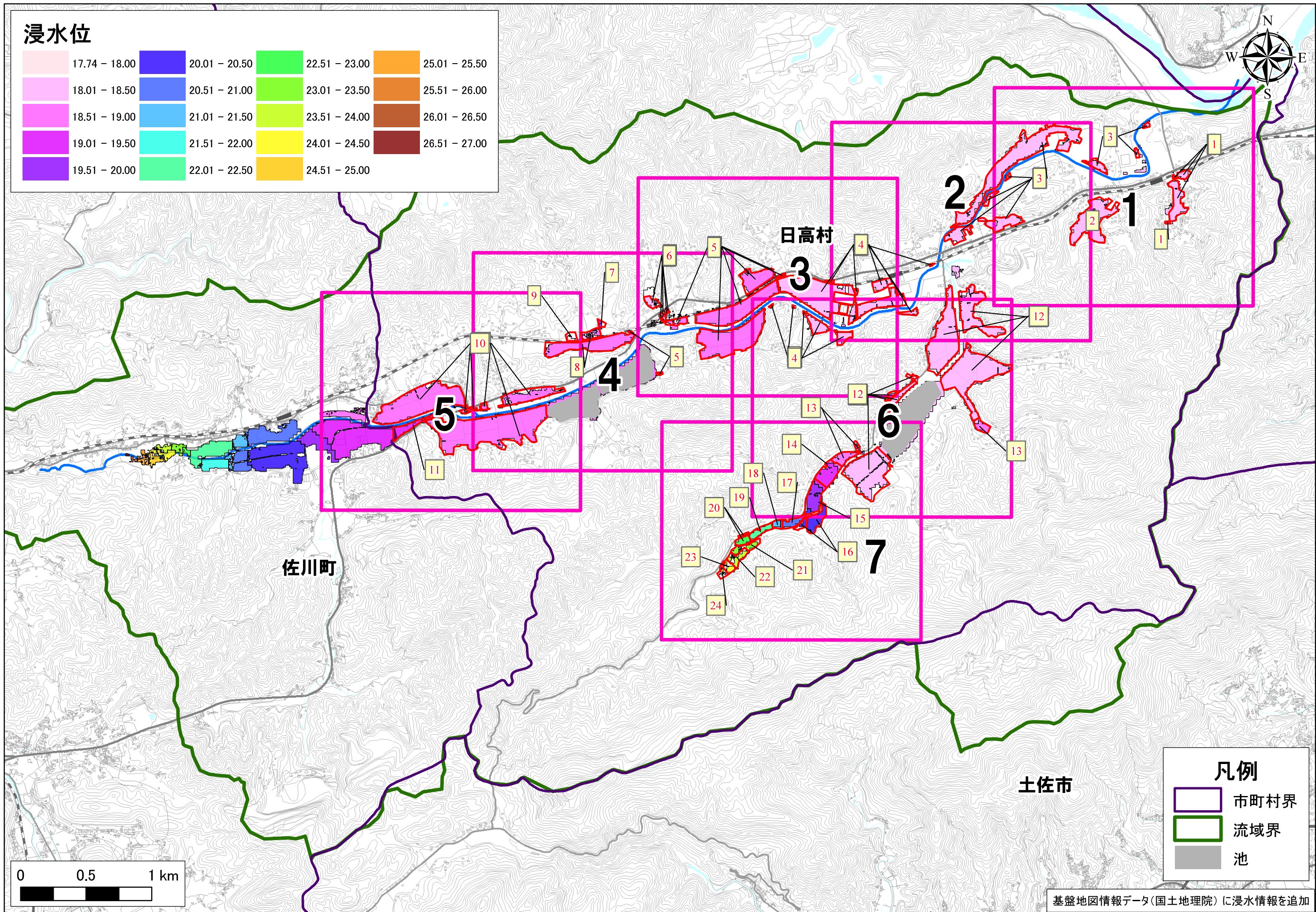
凡例

	市町村界
	流域界
	池

基盤地図情報データ(国土地理院)に浸水情報を追加

浸水位

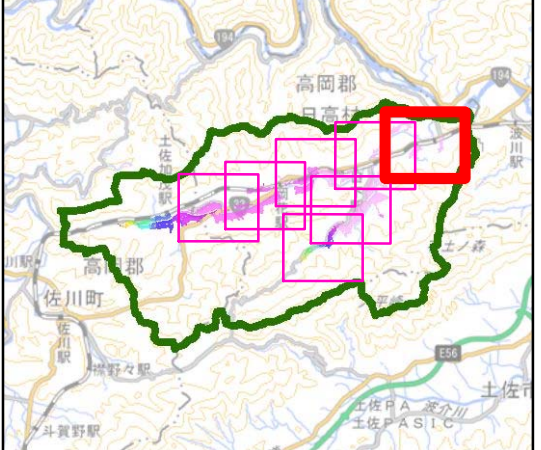
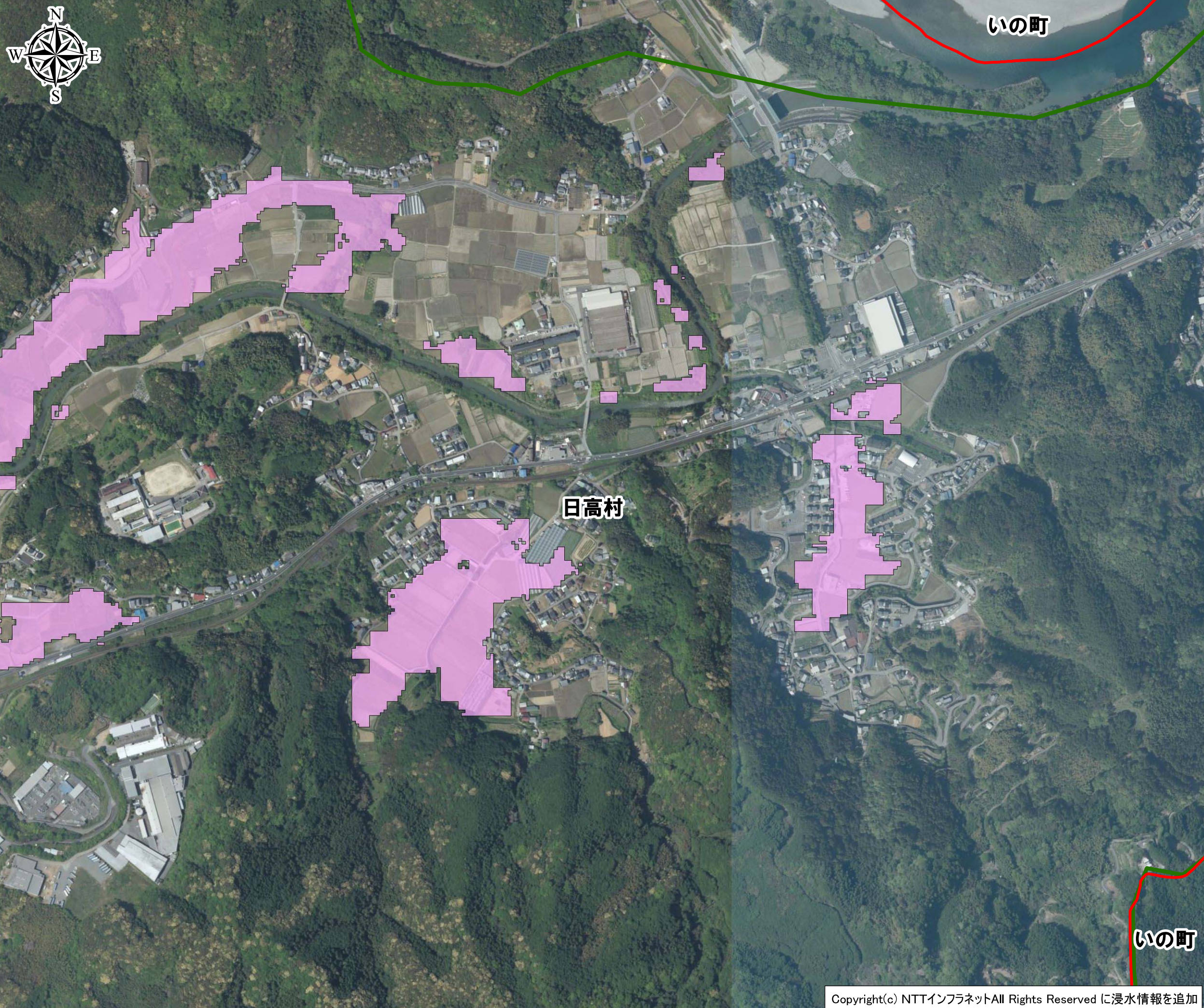
17.74 - 18.00	20.01 - 20.50	22.51 - 23.00	25.01 - 25.50
18.01 - 18.50	20.51 - 21.00	23.01 - 23.50	25.51 - 26.00
18.51 - 19.00	21.01 - 21.50	23.51 - 24.00	26.01 - 26.50
19.01 - 19.50	21.51 - 22.00	24.01 - 24.50	26.51 - 27.00
19.51 - 20.00	22.01 - 22.50	24.51 - 25.00	



凡例

	市町村界
	流域界
	池

基盤地図情報データ(国土地理院)に浸水情報を追加



流域界 1

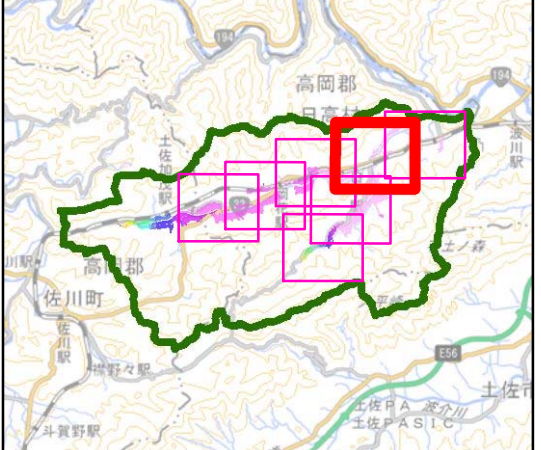
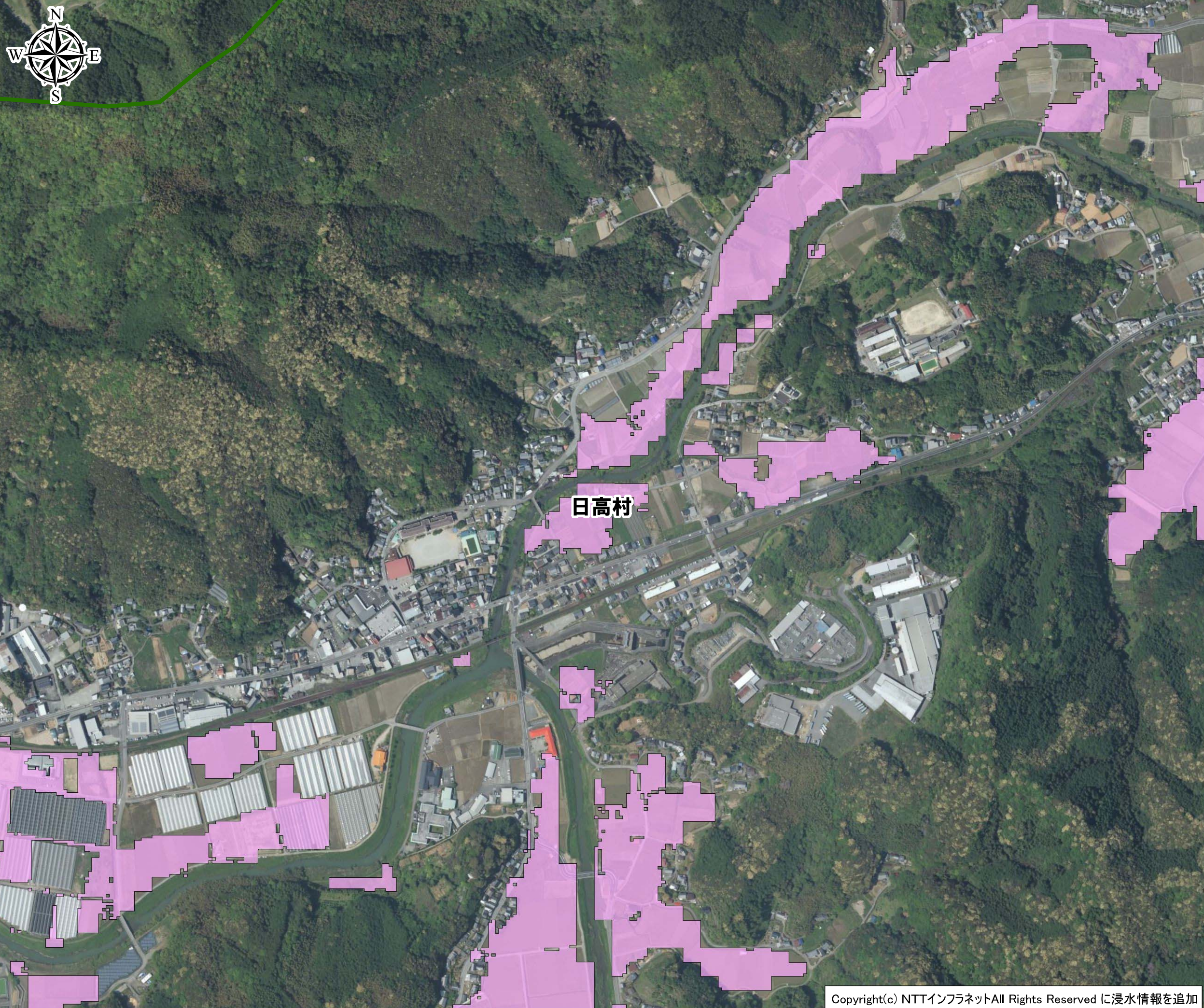
浸水位

- 17.739 - 18.000
- 18.001 - 18.500
- 18.501 - 19.000
- 19.001 - 19.500
- 19.501 - 20.000
- 20.001 - 20.500
- 20.501 - 21.000
- 21.001 - 21.500
- 21.501 - 22.000
- 22.001 - 22.500
- 22.501 - 23.000
- 23.001 - 23.500
- 23.501 - 24.000
- 24.001 - 24.500
- 24.501 - 25.000
- 25.001 - 25.500
- 25.501 - 26.000
- 26.001 - 26.500
- 26.501 - 27.000

ブロック No	浸水位(TP.m)			
	最大	最小	平均	最大-最小
1	18.46	18.42	18.43	0.04
2	18.44	18.43	18.44	0.01
3	18.42	18.40	18.41	0.02
4	18.51	18.40	18.47	0.11
5	18.62	18.49	18.52	0.13
6	18.33	18.25	18.31	0.08
7	19.88	19.84	19.86	0.04
8	19.34	18.45	18.61	0.89
9	18.02	17.74	17.79	0.28
10	19.39	18.62	18.65	0.77
11	19.40	19.38	19.39	0.02
12	18.49	18.39	18.43	0.10
13	18.96	18.48	18.78	0.48
14	19.39	18.92	19.18	0.47
15	20.24	19.36	19.77	0.88
16	20.51	19.91	20.49	0.60
17	21.00	20.28	20.79	0.72
18	22.12	21.00	21.09	1.12
19	22.60	22.12	22.32	0.48
20	23.04	22.53	22.74	0.51
21	23.48	22.96	23.16	0.52
22	23.96	23.03	23.71	0.93
23	24.72	24.15	24.27	0.57
24	24.96	24.15	24.71	0.81

※集計値を10cm丸めで表示





流域界 2

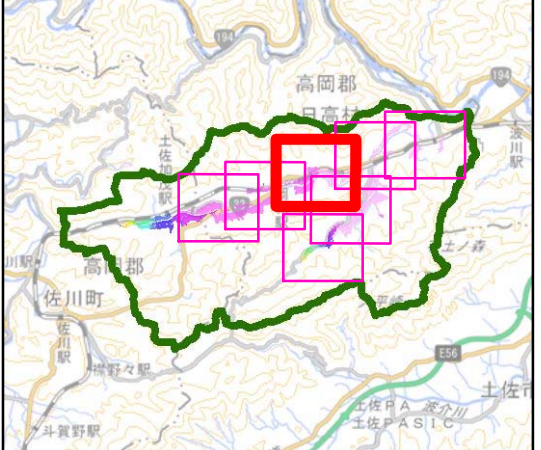
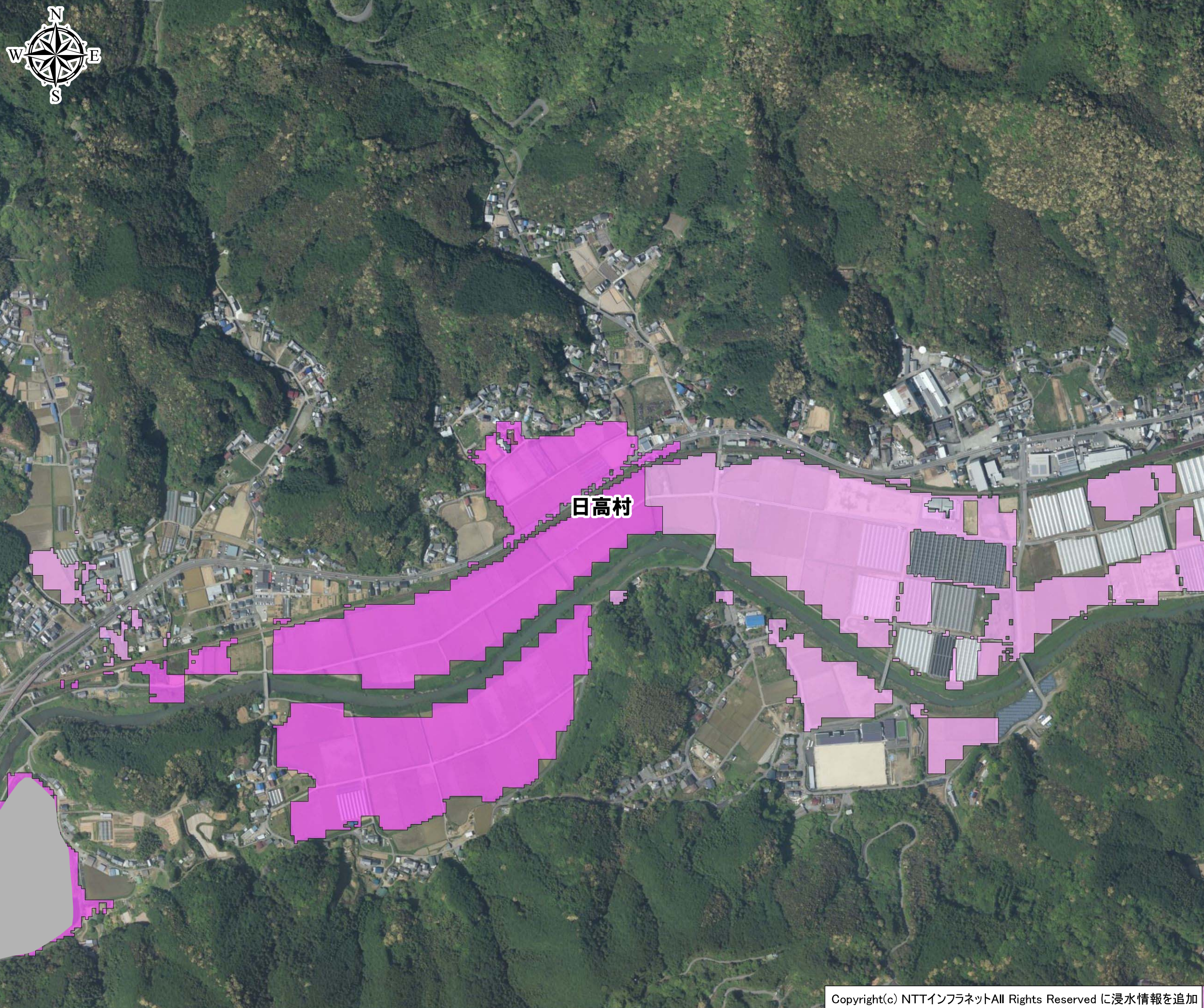
浸水位

- 17.739 - 18.000
- 18.001 - 18.500
- 18.501 - 19.000
- 19.001 - 19.500
- 19.501 - 20.000
- 20.001 - 20.500
- 20.501 - 21.000
- 21.001 - 21.500
- 21.501 - 22.000
- 22.001 - 22.500
- 22.501 - 23.000
- 23.001 - 23.500
- 23.501 - 24.000
- 24.001 - 24.500
- 24.501 - 25.000
- 25.001 - 25.500
- 25.501 - 26.000
- 26.001 - 26.500
- 26.501 - 27.000

ブロック No	浸水位(TP.m)			
	最大	最小	平均	最大-最小
1	18.46	18.42	18.43	0.04
2	18.44	18.43	18.44	0.01
3	18.42	18.40	18.41	0.02
4	18.51	18.40	18.47	0.11
5	18.62	18.49	18.52	0.13
6	18.33	18.25	18.31	0.08
7	19.88	19.84	19.86	0.04
8	19.34	18.45	18.61	0.89
9	18.02	17.74	17.79	0.28
10	19.39	18.62	18.65	0.77
11	19.40	19.38	19.39	0.02
12	18.49	18.39	18.43	0.10
13	18.96	18.48	18.78	0.48
14	19.39	18.92	19.18	0.47
15	20.24	19.36	19.77	0.88
16	20.51	19.91	20.49	0.60
17	21.00	20.28	20.79	0.72
18	22.12	21.00	21.09	1.12
19	22.60	22.12	22.32	0.48
20	23.04	22.53	22.74	0.51
21	23.48	22.96	23.16	0.52
22	23.96	23.03	23.71	0.93
23	24.72	24.15	24.27	0.57
24	24.96	24.15	24.71	0.81

※集計値を10cm丸めで表示





流域界 3

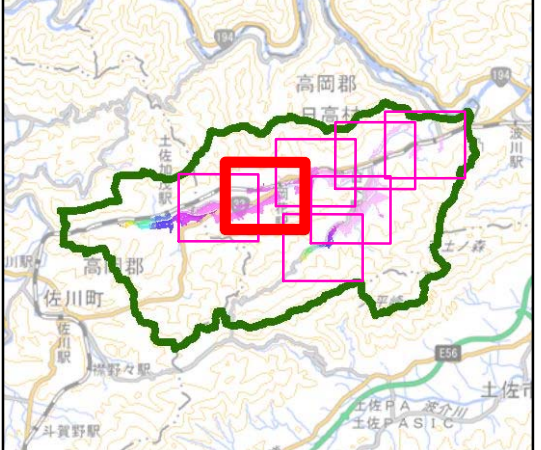
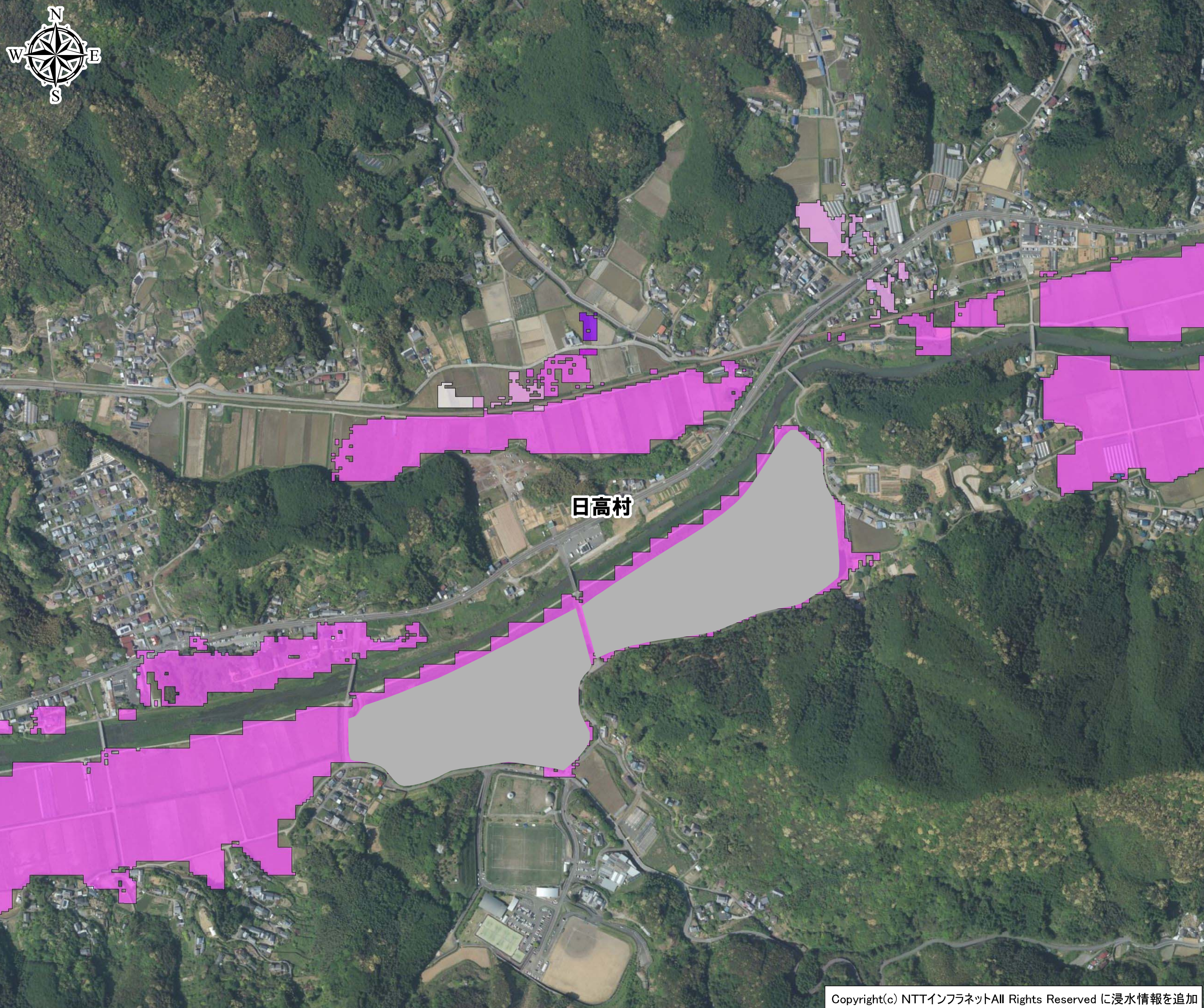
浸水位

- 17.739 - 18.000
- 18.001 - 18.500
- 18.501 - 19.000
- 19.001 - 19.500
- 19.501 - 20.000
- 20.001 - 20.500
- 20.501 - 21.000
- 21.001 - 21.500
- 21.501 - 22.000
- 22.001 - 22.500
- 22.501 - 23.000
- 23.001 - 23.500
- 23.501 - 24.000
- 24.001 - 24.500
- 24.501 - 25.000
- 25.001 - 25.500
- 25.501 - 26.000
- 26.001 - 26.500
- 26.501 - 27.000

ブロック No	浸水位(TP.m)			
	最大	最小	平均	最大-最小
1	18.46	18.42	18.43	0.04
2	18.44	18.43	18.44	0.01
3	18.42	18.40	18.41	0.02
4	18.51	18.40	18.47	0.11
5	18.62	18.49	18.52	0.13
6	18.33	18.25	18.31	0.08
7	19.88	19.84	19.86	0.04
8	19.34	18.45	18.61	0.89
9	18.02	17.74	17.79	0.28
10	19.39	18.62	18.65	0.77
11	19.40	19.38	19.39	0.02
12	18.49	18.39	18.43	0.10
13	18.96	18.48	18.78	0.48
14	19.39	18.92	19.18	0.47
15	20.24	19.36	19.77	0.88
16	20.51	19.91	20.49	0.60
17	21.00	20.28	20.79	0.72
18	22.12	21.00	21.09	1.12
19	22.60	22.12	22.32	0.48
20	23.04	22.53	22.74	0.51
21	23.48	22.96	23.16	0.52
22	23.96	23.03	23.71	0.93
23	24.72	24.15	24.27	0.57
24	24.96	24.15	24.71	0.81

※集計値を10cm丸めで表示





流域界 4

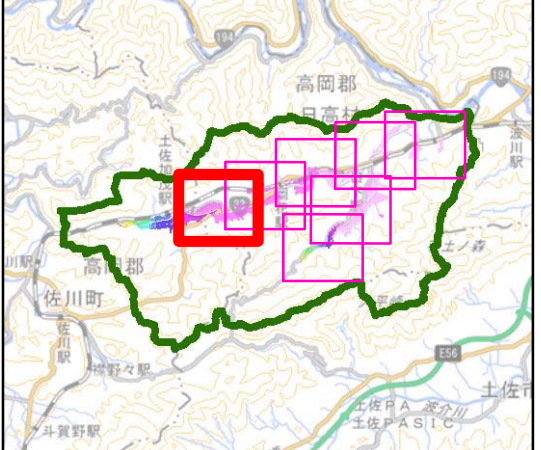
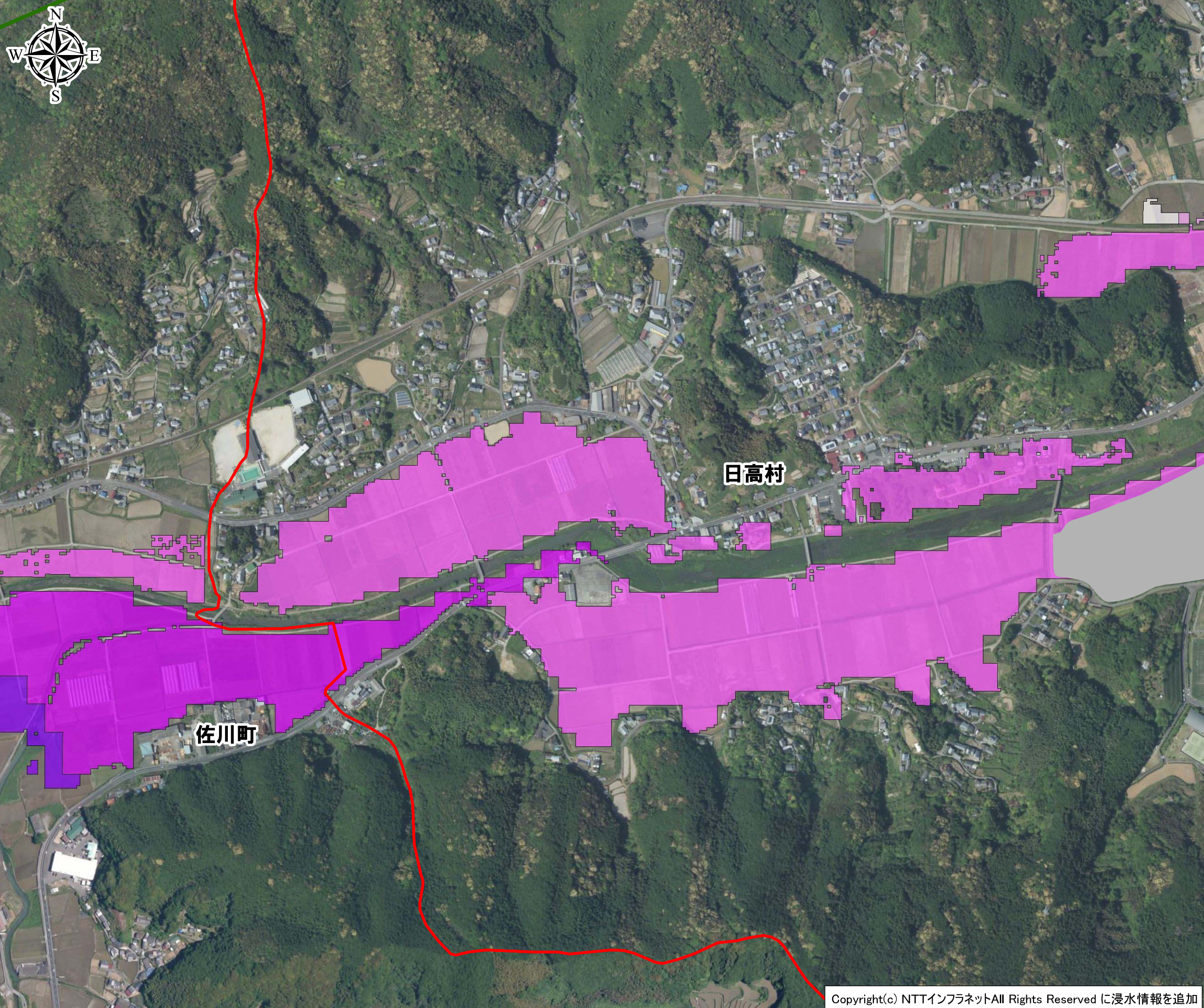
浸水位

- 17.739 - 18.000
- 18.001 - 18.500
- 18.501 - 19.000
- 19.001 - 19.500
- 19.501 - 20.000
- 20.001 - 20.500
- 20.501 - 21.000
- 21.001 - 21.500
- 21.501 - 22.000
- 22.001 - 22.500
- 22.501 - 23.000
- 23.001 - 23.500
- 23.501 - 24.000
- 24.001 - 24.500
- 24.501 - 25.000
- 25.001 - 25.500
- 25.501 - 26.000
- 26.001 - 26.500
- 26.501 - 27.000

ブロック No	浸水位(TP.m)			
	最大	最小	平均	最大-最小
1	18.46	18.42	18.43	0.04
2	18.44	18.43	18.44	0.01
3	18.42	18.40	18.41	0.02
4	18.51	18.40	18.47	0.11
5	18.62	18.49	18.52	0.13
6	18.33	18.25	18.31	0.08
7	19.88	19.84	19.86	0.04
8	19.34	18.45	18.61	0.89
9	18.02	17.74	17.79	0.28
10	19.39	18.62	18.65	0.77
11	19.40	19.38	19.39	0.02
12	18.49	18.39	18.43	0.10
13	18.96	18.48	18.78	0.48
14	19.39	18.92	19.18	0.47
15	20.24	19.36	19.77	0.88
16	20.51	19.91	20.49	0.60
17	21.00	20.28	20.79	0.72
18	22.12	21.00	21.09	1.12
19	22.60	22.12	22.32	0.48
20	23.04	22.53	22.74	0.51
21	23.48	22.96	23.16	0.52
22	23.96	23.03	23.71	0.93
23	24.72	24.15	24.27	0.57
24	24.96	24.15	24.71	0.81

※集計値を10cm丸めで表示





流域界 5

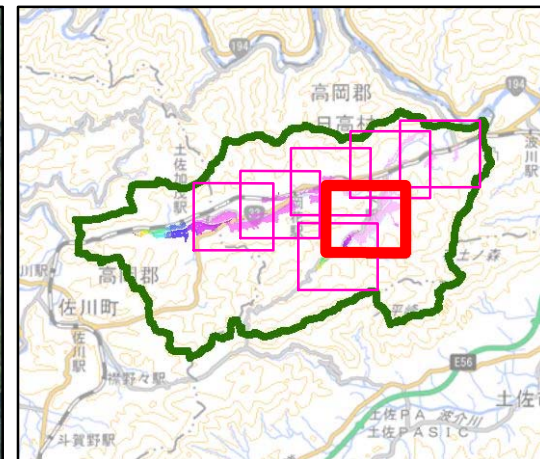
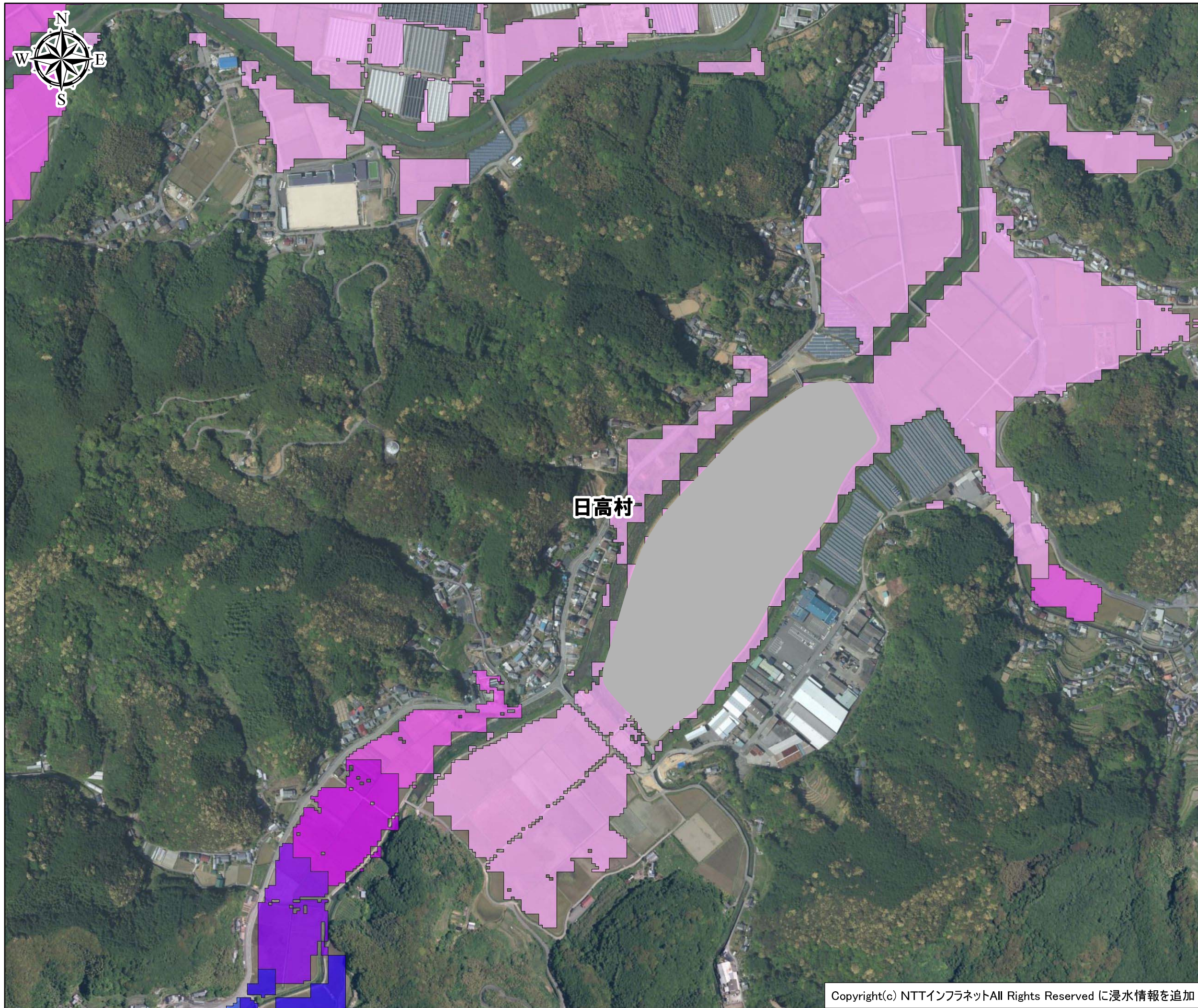
浸水位

- 17.739 - 18.000
- 18.001 - 18.500
- 18.501 - 19.000
- 19.001 - 19.500
- 19.501 - 20.000
- 20.001 - 20.500
- 20.501 - 21.000
- 21.001 - 21.500
- 21.501 - 22.000
- 22.001 - 22.500
- 22.501 - 23.000
- 23.001 - 23.500
- 23.501 - 24.000
- 24.001 - 24.500
- 24.501 - 25.000
- 25.001 - 25.500
- 25.501 - 26.000
- 26.001 - 26.500
- 26.501 - 27.000

ブロック No	浸水位(TP.m)			
	最大	最小	平均	最大-最小
1	18.46	18.42	18.43	0.04
2	18.44	18.43	18.44	0.01
3	18.42	18.40	18.41	0.02
4	18.51	18.40	18.47	0.11
5	18.62	18.49	18.52	0.13
6	18.33	18.25	18.31	0.08
7	19.88	19.84	19.86	0.04
8	19.34	18.45	18.61	0.89
9	18.02	17.74	17.79	0.28
10	19.39	18.62	18.65	0.77
11	19.40	19.38	19.39	0.02
12	18.49	18.39	18.43	0.10
13	18.96	18.48	18.78	0.48
14	19.39	18.92	19.18	0.47
15	20.24	19.36	19.77	0.88
16	20.51	19.91	20.49	0.60
17	21.00	20.28	20.79	0.72
18	22.12	21.00	21.09	1.12
19	22.60	22.12	22.32	0.48
20	23.04	22.53	22.74	0.51
21	23.48	22.96	23.16	0.52
22	23.96	23.03	23.71	0.93
23	24.72	24.15	24.27	0.57
24	24.96	24.15	24.71	0.81

※集計値を10cm丸めで表示





流域界 6

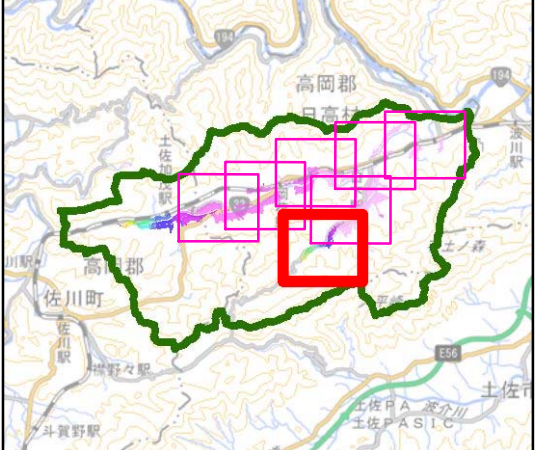
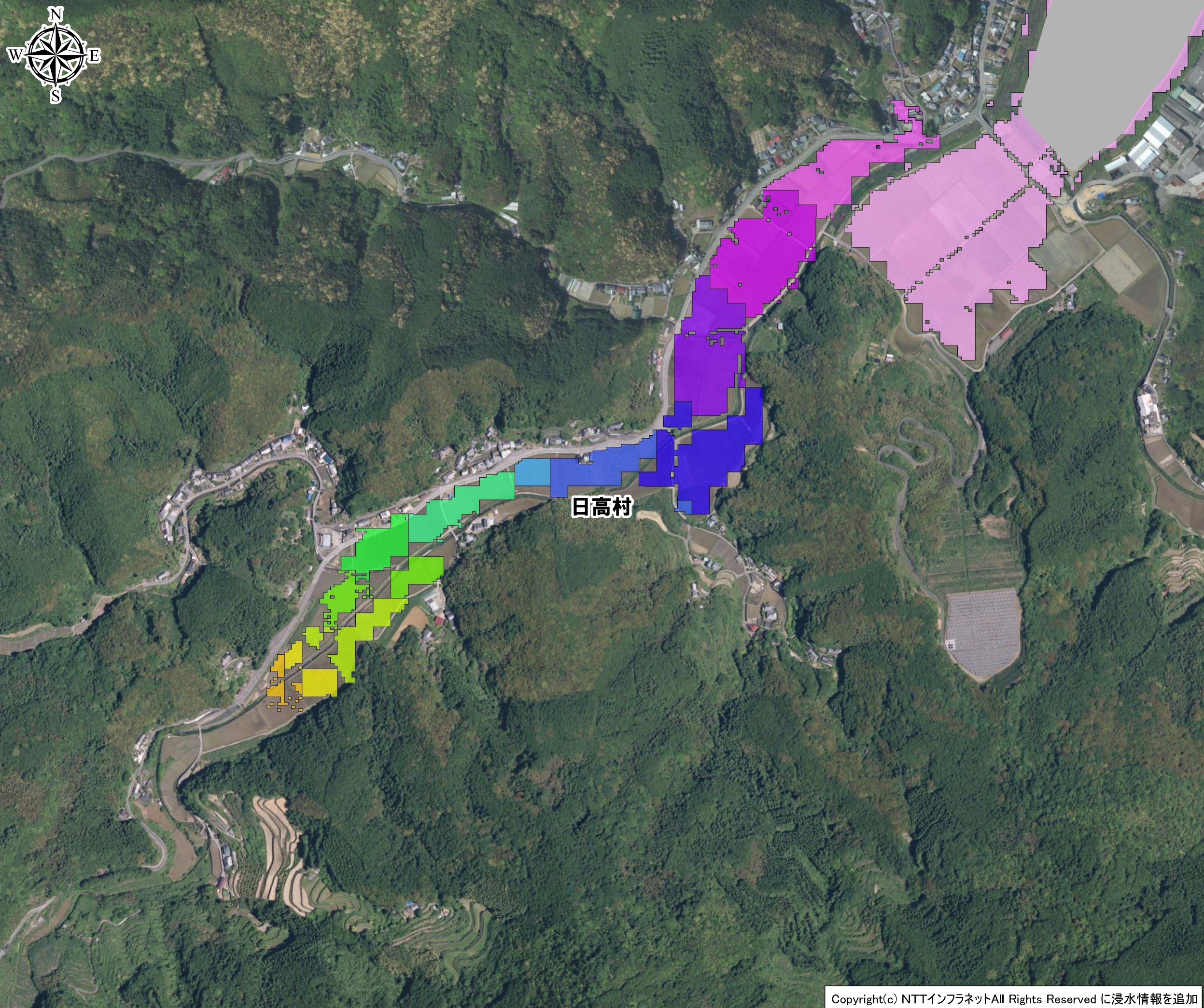
浸水位

- 17.739 - 18.000
- 18.001 - 18.500
- 18.501 - 19.000
- 19.001 - 19.500
- 19.501 - 20.000
- 20.001 - 20.500
- 20.501 - 21.000
- 21.001 - 21.500
- 21.501 - 22.000
- 22.001 - 22.500
- 22.501 - 23.000
- 23.001 - 23.500
- 23.501 - 24.000
- 24.001 - 24.500
- 24.501 - 25.000
- 25.001 - 25.500
- 25.501 - 26.000
- 26.001 - 26.500
- 26.501 - 27.000

ブロック No	浸水位(TP.m)			
	最大	最小	平均	最大-最小
1	18.46	18.42	18.43	0.04
2	18.44	18.43	18.44	0.01
3	18.42	18.40	18.41	0.02
4	18.51	18.40	18.47	0.11
5	18.62	18.49	18.52	0.13
6	18.33	18.25	18.31	0.08
7	19.88	19.84	19.86	0.04
8	19.34	18.45	18.61	0.89
9	18.02	17.74	17.79	0.28
10	19.39	18.62	18.65	0.77
11	19.40	19.38	19.39	0.02
12	18.49	18.39	18.43	0.10
13	18.96	18.48	18.78	0.48
14	19.39	18.92	19.18	0.47
15	20.24	19.36	19.77	0.88
16	20.51	19.91	20.49	0.60
17	21.00	20.28	20.79	0.72
18	22.12	21.00	21.09	1.12
19	22.60	22.12	22.32	0.48
20	23.04	22.53	22.74	0.51
21	23.48	22.96	23.16	0.52
22	23.96	23.03	23.71	0.93
23	24.72	24.15	24.27	0.57
24	24.96	24.15	24.71	0.81

※集計値を10cm丸めで表示





流域界 7

浸水位

- 17.739 - 18.000
- 18.001 - 18.500
- 18.501 - 19.000
- 19.001 - 19.500
- 19.501 - 20.000
- 20.001 - 20.500
- 20.501 - 21.000
- 21.001 - 21.500
- 21.501 - 22.000
- 22.001 - 22.500
- 22.501 - 23.000
- 23.001 - 23.500
- 23.501 - 24.000
- 24.001 - 24.500
- 24.501 - 25.000
- 25.001 - 25.500
- 25.501 - 26.000
- 26.001 - 26.500
- 26.501 - 27.000

ブロック No	浸水位(TP.m)			
	最大	最小	平均	最大-最小
1	18.46	18.42	18.43	0.04
2	18.44	18.43	18.44	0.01
3	18.42	18.40	18.41	0.02
4	18.51	18.40	18.47	0.11
5	18.62	18.49	18.52	0.13
6	18.33	18.25	18.31	0.08
7	19.88	19.84	19.86	0.04
8	19.34	18.45	18.61	0.89
9	18.02	17.74	17.79	0.28
10	19.39	18.62	18.65	0.77
11	19.40	19.38	19.39	0.02
12	18.49	18.39	18.43	0.10
13	18.96	18.48	18.78	0.48
14	19.39	18.92	19.18	0.47
15	20.24	19.36	19.77	0.88
16	20.51	19.91	20.49	0.60
17	21.00	20.28	20.79	0.72
18	22.12	21.00	21.09	1.12
19	22.60	22.12	22.32	0.48
20	23.04	22.53	22.74	0.51
21	23.48	22.96	23.16	0.52
22	23.96	23.03	23.71	0.93
23	24.72	24.15	24.27	0.57
24	24.96	24.15	24.71	0.81

※集計値を10cm丸めで表示

