

特 記 仕 様 書

工事名称	能津地区集落活動センター整備事業			
設計年度(設計図)	年度	棟 名	構 造	階 数
工事期間(完成図)	年 月 日～ 年 月 日	集活センター	S造	1
工事場所	高知県高岡郡日高村			戸 数
				1
				延床面積 (m ²)
				192.96
				備 考

I 共通事項

種 目	項 目	特 記 仕 様 (◎ 印をつけたものを適用する)
一般 共通 仕様	残 土 処 分 埋 設 深 さ (管 上) 埋 設 管 の 保 護 コンクリート工事ノ骨材 は つ り 工 事 土 間 配 管 の 支 持 ス リ ー プ 適 用 仕 様	<ul style="list-style-type: none"> 構外搬出 ◎ 構内敷ならし ● 構内指示の場所にたいせき ◎ 一般敷地300mm以上 ● 車両通路600mm以上 ● 公道800mm以上 ● 公道1,000mm以上 ● 公道1,200mm以上。 ◎ 埋設管は周囲100mm程度に保護砂を入れる。ただし排水管は別記による。 ● 量水器以降の埋設給水管はクイックチューブ等で巻く。 ◎ 本工事において、細骨材に海砂を配合した生コンクリートを使用する場合、高知県内産海砂を配合したものを優先的に使用するものとする。 ● 既存のコンクリート床、壁等の配管貫通部の穴あけは、原則としてダイヤモンドカッターによる。 ● 一階土間コンクリート下部配管はステンレス吊りボルトにてスラブ筋に支持する。 ◎ 国土交通省仕様 (例：外壁の地中部等 水密を要する部分は付銅管ｽﾌﾟｰ等。地中部で水密を要しない部分はVPｽﾌﾟ。柱、梁以外の箇所、開口補強が不要でｽﾌﾟ径200mm以下は純ｽﾌﾟでもよい。) ◎ 特記なき事項は「高知県工事における機械設備工事施工要領」及び「国土交通省大臣官房官庁営繕部監修、公共建築工事標準仕様書(機械設備工事編 最新版)」(但し改修工事の場合は、「公共建築改修工事標準仕様書(機械設備工事編 最新版)」)及び「公共建築設備工事標準図(機械設備工事編 最新版)」による。 ● 国土交通省大臣官房官庁営繕部監修 「工事写真の撮り方(改訂第二版)建築設備編」 ● 国土交通省仕様 ◎ メーカー仕様 ◎ 屋外及びピット内配管の支持金物・吊り金物はステンレス製、又は溶融亜鉛メッキ製とする。機器固定ナットはロックナット又は2重ナットとする。 ● 共住区画の消防検査受検必要 ◎ CADデータを(CD-R)に保存して提出。 ● 画像データ(BMP形式・A3版・300dpi程度) ● A4版黒表紙金文字製本 1部 ◎ 2ツ折りA3版製本 1部
	機 器 類 そ の 他	
完成図の提出方法		

配 管 材	① 配管用炭素鋼鋼管【SGP黒管】(JIS G 3452)	⑬ 外面被覆鋼管【M】(JIS H 3330)	⑳ 鉛管(HASS 203)
	② 配管用炭素鋼鋼管【SGP白管】(JIS G 3452)	⑭ 水道用硬質塩化ビニル管【VWP】(JIS K 6742)	㉑ 硬質塩化ビニル管【VP】(JIS K 6741)
	③ 水道用硬質塩化ビニル管【SGP-VJ】(JWWA K 116-WSP 011)	⑮ 耐衝撃性硬質塩化ビニル管【HIVP】(JIS K 6742)	㉒ 硬質塩化ビニル管【VU】(JIS K 6741)
	④ 水道用内外面硬質塩化ビニル管【SGP-VD】(JWWA K 116)	⑯ 水道用ゴム輪形硬質塩化ビニル管【RR-VP】(JWWA K 127)	㉓ 耐火二層ビニル管【内管VP】
	⑤ 水道用ポリエチレン粉末ライニング鋼管【SGP-PA】(JWWA K 132-WSP 039)	⑰ 水道用ゴム輪形耐衝撃性硬質塩化ビニル管【RR-HIVP】(JWWA K 129)	㉔ 卵形管【ゴムリツグ】(JAWAS K-3)
	⑥ ポリエチレン外面被覆鋼管【黒管】	⑱ 水道用ポリエチレン管【JIS K 6762】	㉕ ビニル管【JIS A 5372】
	⑦ 水道用耐熱性硬質塩化ビニル管【SGP-HVA】(JWWA K 140)	⑲ 耐熱性硬質塩化ビニル管【HTVP】(JIS K 6776)	㉖ 冷媒用被覆鋼管
	⑧ 内外面耐熱性硬質塩化ビニル管【SGP-WHTLP】	⑳ 架橋ポリエチレン管【JIS K 6769】	㉗ 塩化ビニル外面被覆鋼管【ｶﾞｽﾌﾞﾙｸﾞﾘｰ内管JIS G 3452】
	⑨ 一般配管用ステンレス鋼鋼管【SUS 304 TPD】(JIS G 3448)	㉑ ホリツ管【JIS K 6778】	㉘ 塩化ビニル外面被覆鋼管【ｶﾞｽﾌﾞﾙｸﾞﾘｰ内管JIS G 3452】
	⑩ 配管用ステンレス鋼鋼管【JIS G 3459】	㉒ 排水用硬質塩化ビニル管【D-WA】(WSP 042)	㉙ ｶﾞｽ用ポリエチレン管【JIS K 6774】
	⑪ 水道用ｸﾞﾗｽﾞｸﾞﾘｰ鋼鋼管【JWWA K 113】	㉓ 排水用ｸﾞﾗｽﾞｸﾞﾘｰ鋼鋼管【SGP-TA】(WSP 032)	㉚ -
	⑫ 鋼管【M】(JIS H 3300)	㉔ 排水用鋼鋼管【ｶﾞｽﾌﾞﾙｸﾞﾘｰ鋼鋼管】(JIS G 5525)	㉛ -

管 種	工 程 場 所	工 程 場 所						管 種	工 程 場 所	工 程 場 所								
		屋内一般	屋内ピット	屋内ｺﾝｸﾘ	屋内土中	屋外埋設	屋外架空			給 湯	給 水	給 水	給 水	給 水	給 水			
使 用 区 分	給水(直圧)	15						給 湯	13									
	給水(一般)							器具接続										
通 気 区 分	汚 水	26	26	26	26	26	27	冷 温 水										
	雑 排 水	26	26	26	26	26	27	冷 却 水										
消 火	通 気		29	29				中 水										
	ガ ス	32	32		32	32		冷 媒 管	31	31	31	31	31	31				
	消 火							蒸 気 管	10									

- 亜鉛メッキ面の塗装下地は化学処理(エッチングプライマ)を施す。
- ◎ 鋼管・鉛管のコンクリート内配管にはプラスチックテープ1/2重ね1回巻きとする。
- 土中埋設する鋼鋼管、鋼鉄異形管(メカ型継手共)及び特殊継手類はポリスリーブ巻きとする。

保 防 温 露	工 程 場 所	工 程 場 所						備 考
		屋内露出	機械室・倉庫	天井・PS内	床下暗渠内	屋外露出	屋外埋設	
給 水	a(ハ) V	b(ハ) V	c ₂ (ハ) V	d ₂ (ハ) V	e ₃ (ハ) V		(イ)ｸﾞﾗｽﾞｸﾞﾘｰ保温材	
	a(ロ) V	b(ロ) V	c ₂ (ロ) V				(ロ)ｸﾞﾗｽﾞｸﾞﾘｰ保温材	
排 水・空 調	a(口) V	b(口) V	c ₂ (口) V				(ハ)ｶﾞｽﾌﾞﾙｸﾞﾘｰ保温材	
給 湯	a() I	b() I	c ₂ () I	d ₂ () I	e ₃ () I		(ニ)簡易保温筒10mm	
冷 媒 管	() + スリーブ付	()	(チ)	()	(チ) + SUSﾌﾟﾗﾝｸ		(ホ)簡易保温筒20mm	
矩 形 ﾀﾞｸﾄ	J ₁ () IX	I() IX	I() IX		K ₃ () IX		(ヘ)簡易耐熱保温筒10mm	
ｽﾌﾟﾘﾝｸﾞ付	O ₁ (ロ) IX	N(ロ) IX	N(ロ) IX		P ₃ (ロ) IX		(ト)簡易耐熱保温筒20mm	
							(チ)冷媒用被覆鋼管	

注:保温外装にMGｼｰﾄ、又はﾌﾗｲﾝｸﾞｰを使用する場合は、厚さ0.5mm以上とし、屋外に使用する場合は7mm板(0.4mm)を下地に入れること。弁ｶﾞｽﾌﾞﾙｸﾞﾘｰ外装に使用する場合は、厚さ2mm以上とする。

- 機械室、パイプシャフトの配管には流体の種類及び流れの方向を明示し、バルブには常時開閉を記入(エッチング等)したアクリルプレートを取り付ける。
- ◎ 排水以外の屋外埋設管には、曲部、分岐部その他埋設管の位置が完成後確認できるように表示紙(柱)を取り付ける。
- ◎ 配管を埋戻す場合は、GL-200mm程度の深さに埋設表示用アルミテープ(W)を埋設する。ただし排水・通気管を除く。
- ◎ バルブBOXの内部に、その系統名、管サイズ、設置年を書いたアクリル板の札を入れる。(制水弁はハンドルを納める)

- スリーブ、箱入れの補強筋 ● ガラリ ● 点検口 ◎
- ◎ 天井および壁貫通に対する下地補強 ● プロパンボンベ庫 ●

- アスファルト、アスファルト路盤は原則として、再生品を使用する。
- 浄化槽の砂利地業、樹根の砂利地業には原則として再生クラッシュランを使用する。(アスファルト再生品混じりは不可。)

- 公共建築工事標準仕様書1.3.6による。
- 引渡しを要するもの ()
- 特別管理産業廃棄物 () 処理方法
- 現場において再利用を図るもの ()
- 再生資源化を図るもの コンクリート塊 アスファルトコンクリート塊 建設発生木材 ※炭石膏ボード等は原則分別再利用処理とする。

◎	対象建築材料等	使用制限
①	合板、木質系フローリング、構造用パネル、集成材、単板積層材、MDF、パーティクルボード、ユリア樹脂板、壁紙、緩衝材、断熱材、保温材、仕上げ塗材	F☆☆☆☆又は同等の大匠認定品とする。
②	塗料	ホルムアルデヒド、アセトアルデヒド、ステレン、トルエン、キシレン、エチルベンゼンを含有していない水性形のものとする。
③	木材保存剤(防虫処理、防蟻処理等)	クロルピリホリス、ダイアジノン、フェノプロカルブを含有しない、非有機リン系の薬剤とし、加圧防腐・防蟻処理は工場で行い、十分乾燥した後に現場搬入する。
④	内装用接着剤、木工用接着剤、配管用接着剤、接合剤	1)ホルムアルデヒド、アセトアルデヒド、ステレン、トルエン、キシレン、エチルベンゼンを含有してないものとする。 2)フタル酸ジ-n-ブチル、フタル酸ジ-2-ヘチルヘキシルを含有しない難揮発性の可塑剤を使用しているものとする。
⑤	家具、書架、実験台、什器、洗面化粧台、流し台	①②③④の建築材料を使用する場合はF☆☆☆☆を基本とし、該当する材料がない場合はF☆☆☆☆又は同等品を使用する。
	室内に関わる材料(上記①～⑤及び建具、シール材、その他でその接着剤や塗料の溶剤まで含む)については、ホルムアルデヒド、アセトアルデヒド、ステレン、トルエン、キシレン、エチルベンゼン、フタル酸ジ-n-ブチル、フタル酸ジ-2-ヘチルヘキシル、クロルピリホリス、ダイアジノン、フェノプロカルブの有無または成分について一覧表に記入し、その資料を添付して提出するものとする。	

II 工事種目(下記、及び「高知県工事における機械設備工事施工要領」による。)

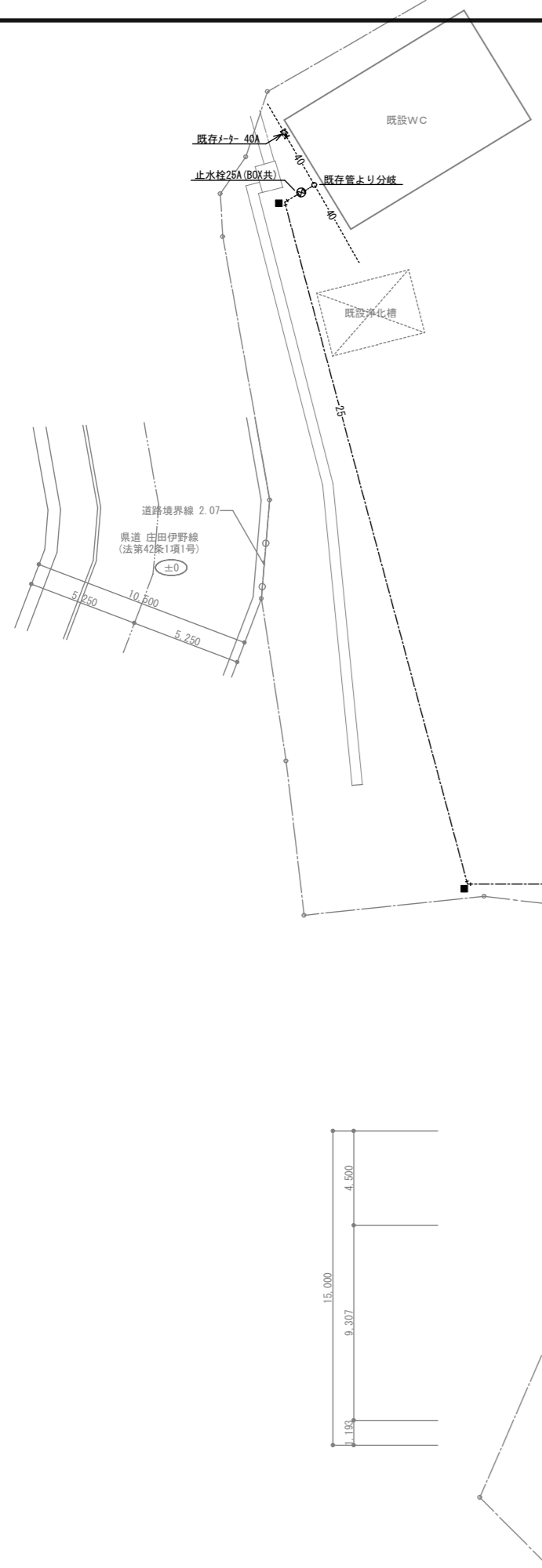
◎ 衛 設 生 器 具 備	大 便 器	<ul style="list-style-type: none"> ● 和風大便器下面でコンクリートに接する部分はアスファルト塗布(3mm以上)とする。 ◎ 汚物缶 ● 和風大便器が防火区画を貫通し、防火カバーを必要とする箇所は()箇所である。 ● 乾式床の場合、洗面器の上部はシリコン材シールを施す。 ● 洗濯機排水金物の床貫通部等は共住区画に適合する処理を施す。
◎ 給 水 設 備	負 担 金 類 継 ぎ 手 類	<ul style="list-style-type: none"> ● 不要 ◎ 要(25φ) ◎ 直圧給水弁は水道事業者の指定品(指定のない場合は、二次側給水に準じた弁) ◎ 二次側給水弁(土中):40A以下は青銅製で蝶ハンドル付き止水栓、50A以上はソフトシール制水弁(内面ライニング) ◎ 二次側給水弁(一般):40A以下は管端防食ねじ込み形青銅弁5K、50A以上は鑄鉄製F付き内面ライニング弁5K ◎ 水栓エルボ、水栓ソケットは器具側砲金内ねじ形とする。 ● ユニットバス付属の水栓エルボへの接続は砲金継手等を使用し、管端の防錆をすること。 ◎ ビニル管とライニング鋼管の接続には[T Sバルブソケット]+[防食ネジ異種金属接続用めすアダプタソケット付き継手]を使用する。(水栓エルボ・水栓ソケットは使用しない。) ◎ T Sバルブソケットは金属製(砲金)おすネジを打込しているものを使用すること。
◎ 排 水 備	保 護 砂 砂 利	<ul style="list-style-type: none"> ● 第1樹以降の屋外ビニル管部分には、保護砂(180度台)を要す。 ● 雨水立管の下部受部は差込継手を使用する。(但し平屋建は不要とする。) ◎ 遠心力鉄筋コンクリート管部分には砂利台を要す。
◎ 消 火 備	消 火 栓 箱	<ul style="list-style-type: none"> ● 消火栓箱は(● 県の標準図・国土交通省仕様・メーカー仕様) ◎ 消火器 ABC10型
◎ 給 湯 備	弁 類 大 気 汚 染 対 策	<ul style="list-style-type: none"> ● 40A以下は青銅弁5K、50A以上は一般配管用ステンレス鋼弁10K ● 排ガス監視装置を要す。 ● ばい煙濃度測定口を要す。
◎ 給 湯 備	給 湯 器 用 止 水 弁 そ の 他	<ul style="list-style-type: none"> ● スプリングチャッキ内蔵ボール弁を使用すること。 ● ゴムホース接続なきコックはゴムキャップを付ける。
◎ 浄 化 槽 設 備	種 汚 泥 試 運 転 調 整	<ul style="list-style-type: none"> ◎ 使用開始時には必要に応じて種汚泥を投入すること。 ◎ 浄化槽の使用開始後おおむね3ヶ月間の試運転調整を行うもので、浄化槽法による「保守点検及び清掃等」を行うほか下記の事項を言う。 <ul style="list-style-type: none"> ① 最低限の点検回数は 単独処理・小型合併・沈澱分離方式合併処理・・・月1回 流量調整槽のある合併処理・・・2週に1回 ② 維持管理を管理業者に引継ぐ場合は直前に水質検査(BOD、SS、PH、大腸菌、塩素イオン)を行い、そのコピーを維持管理業者、施設管理者、工事監督者に渡し、設計・施工・現状の注意事項を申し送ること。 ◎ 見やすい場所に型式、施工者名、設置年月、処理能力、放流水質を記入した銘板を設置する。 ● 補助金申請設備
◎ 空 気 調 和 換 気 設 備	計 測 機 器 等 自動空気抜き弁装置 吹出口チャンパ 消音内貼り ダ ク ト ド レ ン 管 冷 媒 管	<ul style="list-style-type: none"> 温度計()ヶ所 圧力計()ヶ所 風量測定口()ヶ所 瞬間流量計()ヶ所 手動空気抜き弁装置()ヶ所 ● 不要 ● 要()ヶ所 自動空気抜き弁にはGV及びストレーナーを取付ける。 アネモ形吹出口には、チャンパ(ネック径200φ以下は400×250H 200φをこえるものは500×300H)を設ける。 内貼りチャンパの寸法表示は、外法寸法とする。 サブライチャンパにはその上に銅きつ甲金網押えを行う。 消音材はｸﾞﾗｽﾞｸﾞﾘｰ(吹出口チャンパ)・吸込口チャンパ・引込チャンパは25mm厚、ｸﾞﾗｽﾞｸﾞﾘｰは50mm厚)とし、ｸﾞﾗｽﾞｸﾞﾘｰを押えとする。 ● アルミフレキ(不燃材料認定品) ● ステンレスフレキ(不燃材料認定品) ◎ スパイラルダクト ◎ ビニル管(JIS K6741) ◎ 空調機の配管は保温材付ドレンパイプとする。 ◎ 保温材付銅管(保温厚 m/m) ● ◎ スリーブは建築工事

III 材料メーカー表

材 料	材 料 メ ー カ ー	材 料	材 料 メ ー カ ー
衛 生 陶 器	東陶機器、I N A X、ジェニス工業	ル ー ム エ ア コ ン	ﾀﾞｲﾎﾝ、三菱、日立、松下、三洋、東芝ｷｷﾘ7
水 栓 金 具 類	東陶機器、I N A X、ジェニス工業、三栄水栓	ﾊﾞｯｹｰｼﾞｪｱｺﾝ	ﾀﾞｲﾎﾝ、三菱、日立、松下、三洋、東芝ｷｷﾘ7
F R P 水 槽	三菱、日立、積水、ブリヂストン	冷 温 水 発 生 機	矢崎、日立、三洋、荏原、川重、三菱重工
う ず 巻 ボ ン プ	荏原、日立、ﾌﾞﾙｰﾎﾞｰﾙ、川本	エアハンドリングユニット	新晃、ﾀﾞｲﾎﾝ、三菱、昭和、松下、日立、木村、東芝ｷｷﾘ7
水 中 モ ー タ ー ボ ン プ	荏原、日立、ﾌﾞﾙｰﾎﾞｰﾙ、川本、鶴見、神藤	送 風 機	日立、ﾌﾞﾙｰﾎﾞｰﾙ、荏原、松下、谷山、ミヅ、旭電業
汚 水 ・ 汚 物 ボ ン プ	荏原、日立、ﾌﾞﾙｰﾎﾞｰﾙ、川本、鶴見、新明和	冷 却 塔	矢崎、日立、三洋、荏原ｼﾝｸﾞ、空研、日本ｽﾋﾞﾝﾄﾞﾙ
電 気 温 水 器	三菱、日立、ﾌﾞﾙｰﾎﾞｰﾙ、日本電熱、東芝、松下、三菱、日立	自 動 制 御 機 器	山武、ｼﾞｮﾝｼﾞｮﾝｺﾝﾄﾛｰﾙｽﾞ
厨 房 機 器	日本調理、ﾌﾞﾗﾝｸ、北沢、ホシザキ四国、タニコー	ロ ー ル ﾌ ィ ル タ ー	日本ｽﾋﾞﾝﾄﾞﾙ、東洋空気調和、日本ﾌﾞﾙｰﾎﾞｰﾙ
小 型 鋼 板 ボ イ ラ ー	巴、昭和、愛知、林ノ	全 熱 交 換 形 換 気 扇	三菱、松下、ﾌﾞﾙｰﾎﾞｰﾙ、東芝、日立、ﾀﾞｲﾎﾝ
F R P 膨 張 タ ン ク	日立化成、三菱樹脂、ホーコス	そ の 他	国土交通省仕様適合品

	官公庁等	打 合 せ 事 項	確 認 日
給 水			平成 年 月 日
排 水			平成 年 月 日
消 防			平成 年 月 日
浄 化 槽			平成 年 月 日
ガ ス			平成 年 月 日
そ の 他			平成 年 月 日
			平成 年 月 日
			平成 年 月 日

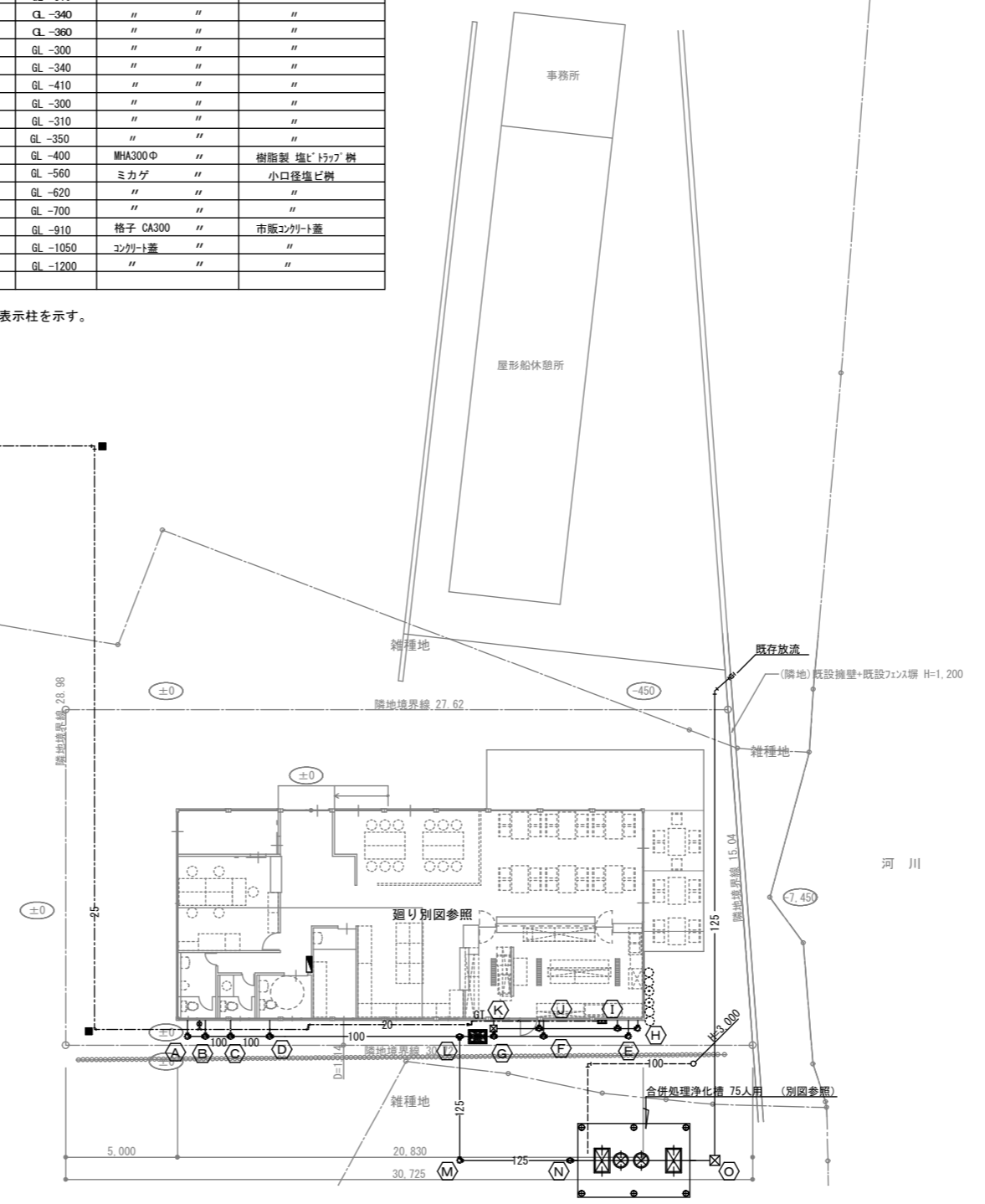
※A2→A3に縮小(71%)	工事名称	能津地区集落活動センター整備事業	日付	
	機械図	機械設備 特記仕様書	縮尺	
			図面番号	M-01
			担当	

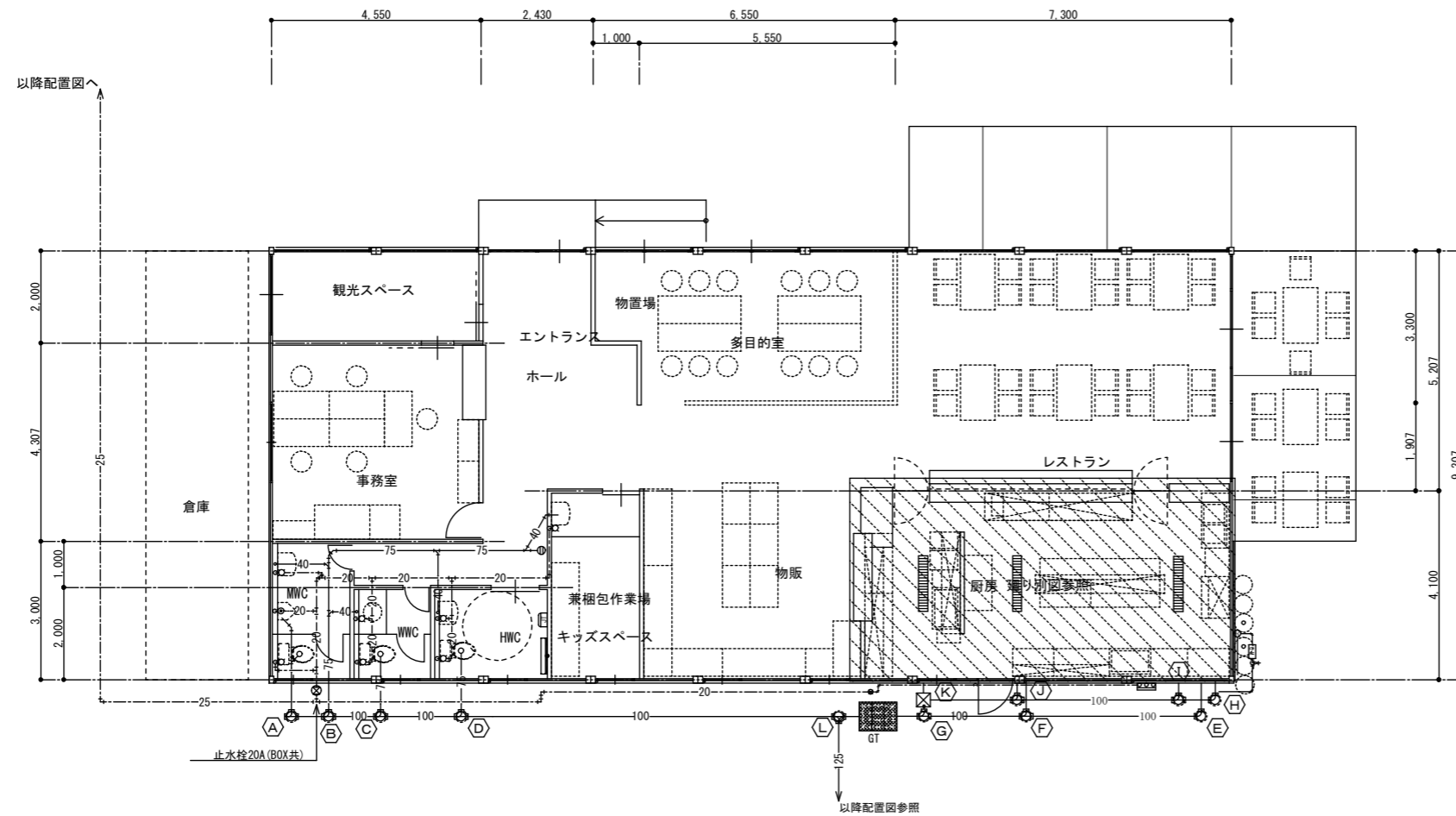


汚水樹表

記号	樹の大きさ	管底	蓋	備 考
A	150φ	GL-300	ミカゲ T-0	小口径埋込樹
B	"	GL-310	" "	"
C	"	CL-340	" "	"
D	"	CL-360	" "	"
E	"	GL-300	" "	"
F	"	GL-340	" "	"
G	"	GL-410	" "	"
H	"	GL-300	" "	"
I	"	GL-310	" "	"
J	"	GL-350	" "	"
K	300φ	GL-400	MHA300φ	樹脂製 埋込トックツ 樹
L	150φ	GL-560	ミカゲ	小口径埋込樹
M	"	GL-620	" "	"
N	"	GL-700	" "	"
O	300×300	GL-910	格子 CA300	市販コンクリート蓋
P	450×450	GL-1050	コンクリート蓋	"
Q	"	GL-1200	" "	"

■-----埋設表示柱を示す。





MWC 器具リスト

洋風大便器	CS597BS、SH-596BAR (手洗無)	1
ウォシュレット	TCF5533S	1
紙巻器	YH-701 (棚付2連タイプ) SUS	1
壁掛小便器	UFS900JCS (自動 AC100V)	1
手洗い器	L250C、TENA41AJ(自動 AC100V)、T7PW1、TL250D	1
耐食鏡	YM-4560F (450×600)	1

WWC 器具リスト

洋風大便器	CS597BS、SH-596BAR (手洗無)	1
ウォシュレット	TCF5533S	1
紙巻器	YH-701 (棚付2連タイプ) SUS	1
手洗い器	LS703、TENA12AL(自動 AC100V)、T6PM7	1
カウンター	建築工事	1
耐食鏡	YM-4560FA (450×600) アーチ型	1

HWC 器具リスト

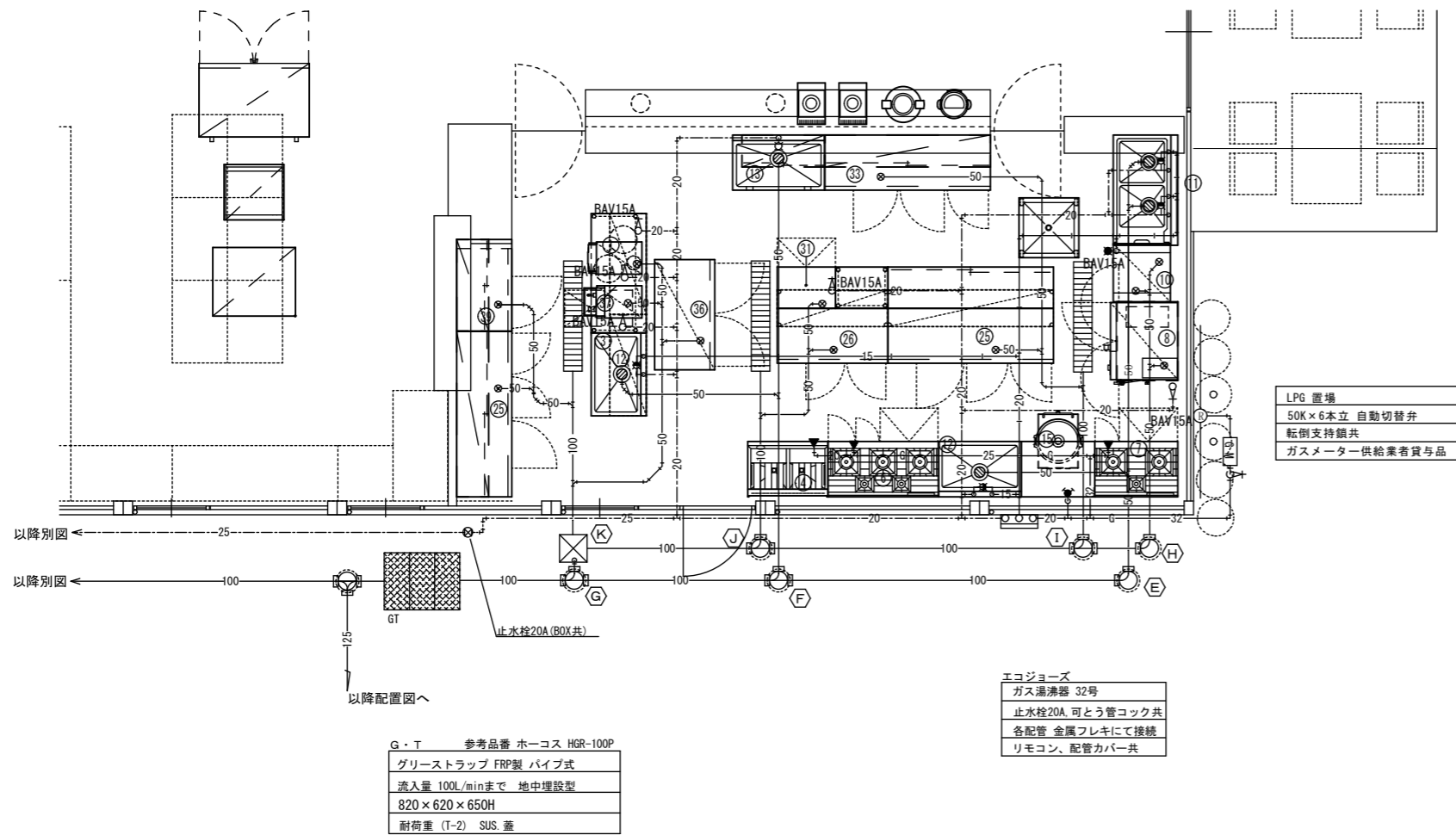
車椅子対応洋風大便器	CS20AB、SH30BA、TCF5840AMP	1
可動手摺り	T112HK8 固定金具共	1
L型手摺り	T112CL11 固定金具共	1
紙巻き器	YH701 (SUS、2連、棚付)	1
洗面器	L270D、TENA40A(自動)、T6PM1、TL220D	1
化粧鏡	YM4560F	1
ジェットタオル	TYC420W (1Φ100V 1.015W)	1
ベビーシート	YKA25R	1

キッズスペース 器具リスト

手洗い器	L250C、TENA41AJ(自動 AC100V)、T7PW1、TL250D	1
耐食鏡	YM-4560F (450×600)	1

厨房 器具リスト

手洗い器	L250C、TENA41AJ(自動 AC100V)、T7PW1、TL250D	1
耐食鏡	YM-4560F (450×600)	1
混合栓	TKS05310J	4
水栓	T136SUNR-13C	1
ボールバルブ	BAV15A	4
ガス中間コック	20A	2
ガスコック	ヒューズコック15A	3
ガス漏れ警報器	AC100V 単体型	2



機器別途工事

No.	品名	MODEL	台数	配管接続口径 (A)			ガス (LPG)		フ	備考
				給水	給湯	排水	口径 (A)	消費量 kW		
1	チップアイスディスペンサー	DCM-115K	1	15 G.V		40				100/115kg/日
2	IHコンロ(卓上)	T10-20P	2						GF	
3	製氷機	IW-25M-1	1	15 G.V		40				25kgタイプ
4	スタンダード・ガスフライヤー	TGL-87CW	1				15x2	20	GF	油量18リットル×2、高煎
5										
6	ガスレンジ	TSGR-123Z	1				20	52.6	GF	
7	ガスレンジ	TSGR-0921	1				20	36.6	GF	
8	スチームコンベクションオープン	TSC0-61EBR	1	15 G.V		40 銅管			GF	断水器具、1/1ホテルハン7段
9	ステコン専用茶台	TSC0-BC101NL	1							
10	小型ドアタイプ食器洗浄機	TDM-4DB3L	1		15 G.V	40x2 耐熱管				30~60ラック/h、オーバーフロー含む
11	ソイルドテーブル		1	15x2	15x2	50x2				
12	一槽シンク	TX-1S-90	2	15x2	15x2	50x2				
13	舟型シンク	TX-F-100	1	15		50				
14										
15	炊飯器	RR-50S1	1				φ71 9.5φ	10.3		4~10リットル
16	電子保温ジャー	THA-060A	1							6リットル
17	スーブジャー (マイコン)	TH-CU080	1							8リットル
18	ランブウオーマー	TLA-18(G)	2							
19	多段オープンショーケース	KMC-66GK04S	1							891リットル
20	多段オープンショーケース	MEK-32GKTASL	1							539リットル
21	冷蔵冷蔵オープンショーケース	RSG-H650FXB	1							155リットル
22	リーチイン冷凍ショーケース	WRP-120FWTR	1							1095リットル
23	スライド式炊飯台	TX-R-43N-NB	1							
24	作業台		1							
25	冷凍冷蔵コールドテーブル	RFT-180SNG	2			40x2				R:252リットル、F:144リットル
26	冷蔵コールドテーブル	RT-120SNG	1			40				243リットル
27	二段棚		1							
28	二段棚		1							
29	調理台		1							中層1段
30	作業台		1							【下部三方栓】
31	製氷機	IW-45M-1	1	15 G.V		40				45kgタイプ
32	水切移動台		1							
33	冷蔵コールドテーブル	RT-180SNG	1			40				419リットル
34	吊戸棚		2							中層1段、下段棚付き
35	吊戸棚		1							中層1段、下段棚付き
36	冷凍冷蔵庫	HRF-120AFT3	1			40				R:383リットル、F:383リットル
37	ビール&酎ハイディスペンサー		1	15 G.V						【別途支給品】
38	平棚		2							
39	冷蔵コールドテーブル	RT-90SNG-R	1			40				157リットル
40	天板		1							
41	サーバー台		1							天板100ハネ出し
42	吊戸棚		1							中層1段、下段棚付き
	総合設備容量							119.5		

※A2→A3に縮小(71%)

工事名称 能津地区集落活動センター整備事業

日付

機械図 厨房廻り給排水設備図

縮尺 1/50

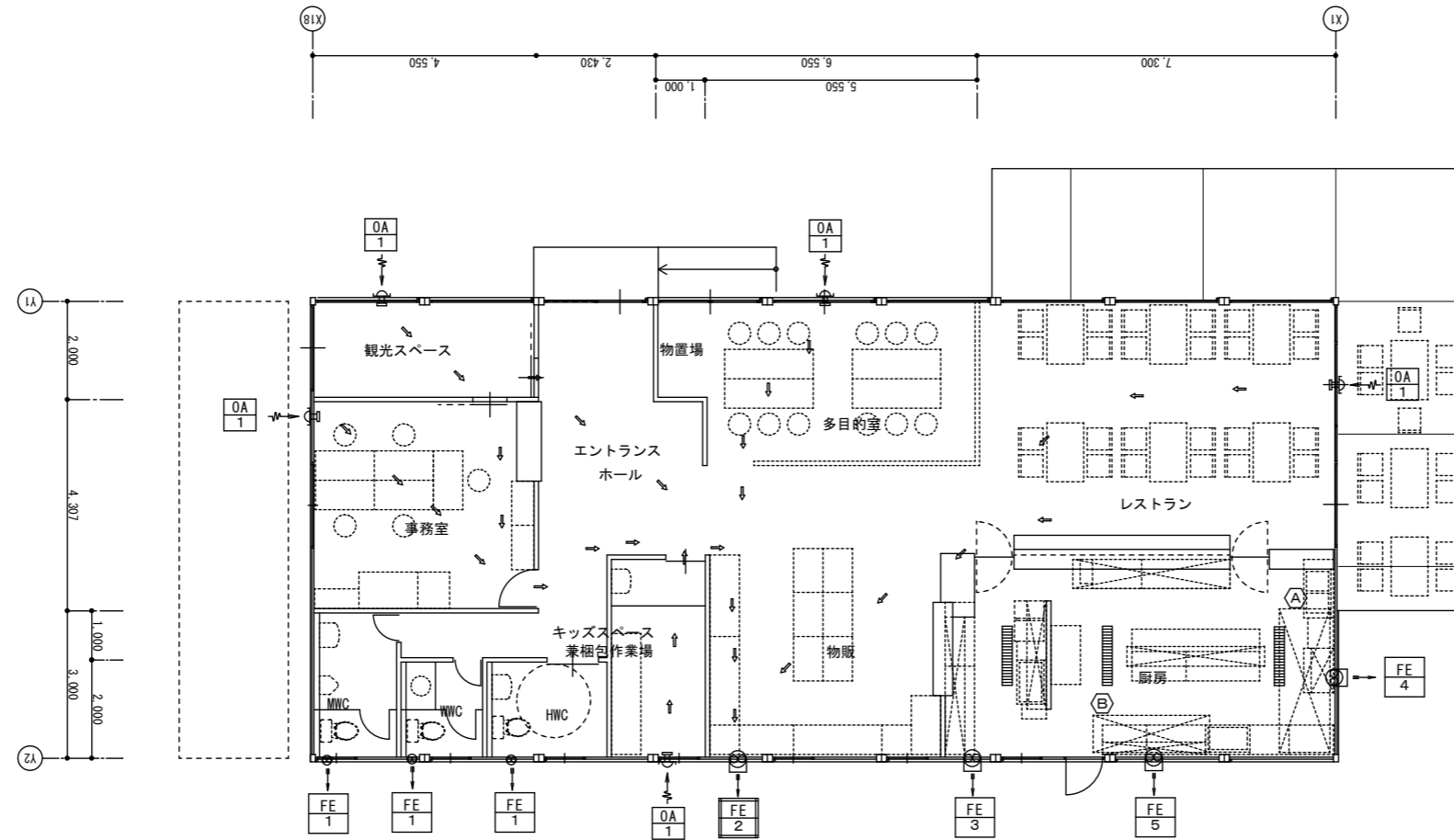
図面番号 M-04

担当

24時間換気計算書

室名	室面積(m ²)	天井高(m)	気積(m ³)	換気回数	必要換気量(m ³ /h)
床面積	215.51	2.605	561.404	0.3	168.42
計					168.42

FE-2(690m³/h)にて24時間換気



換気扇仕様

記号	名称	仕様	機種
FE 1	排気ファン	パイプファン 接続パイプ100φ ウェザーカバー P-13VSQ ₃ (防虫網付)	V-08PP ₂
FE 2	排気ファン	壁付換気扇 250φ 取付枠250φ用 690m ³ /h SUS. ウェザーカバー P-25CVS ₄ (防虫網付)	EX-25EK ₂ -M 24時間換気SW共
FE 3	排気ファン	壁付換気扇 300φ 取付枠300φ用 1,206m ³ /h SUS. ウェザーカバー P-30CVS ₄ (防虫網付)	EX-30EMP ₂ 24時間換気SW共
FE 4	排気ファン	厨房用有圧換気扇 300φ 取付枠PS-30FW 1,720m ³ /h SUS. ウェザーカバー PS-30CS	EFC-30MSB 専用SW共
FE 5	排気ファン	厨房用有圧換気扇 350φ 取付枠PS-35FW 2,640m ³ /h SUS. ウェザーカバー PS-35CS	EFC-35MSB 専用SW共
OA 1	給気ガラリ	天井付 角型 P-18QR 接続パイプ150φ ウェザーカバー P-18VSQD ₂ FD付	

※ウェザーカバーは 指定色焼付塗装
24時間換気扇には、専用SW 電気施工業者に支給のこと。

フードB 換気計算 箱型(750×2,400×700) GF付

名称	発熱量(KW)	必要換気量 V=30KQ
ガスレンジ	52.6	30×0.93×52.6=1467.54
ガスレンジ	36.6	30×0.93×36.6=1021.14
計		2,488.68 m ³ /h

※フードは別途工事

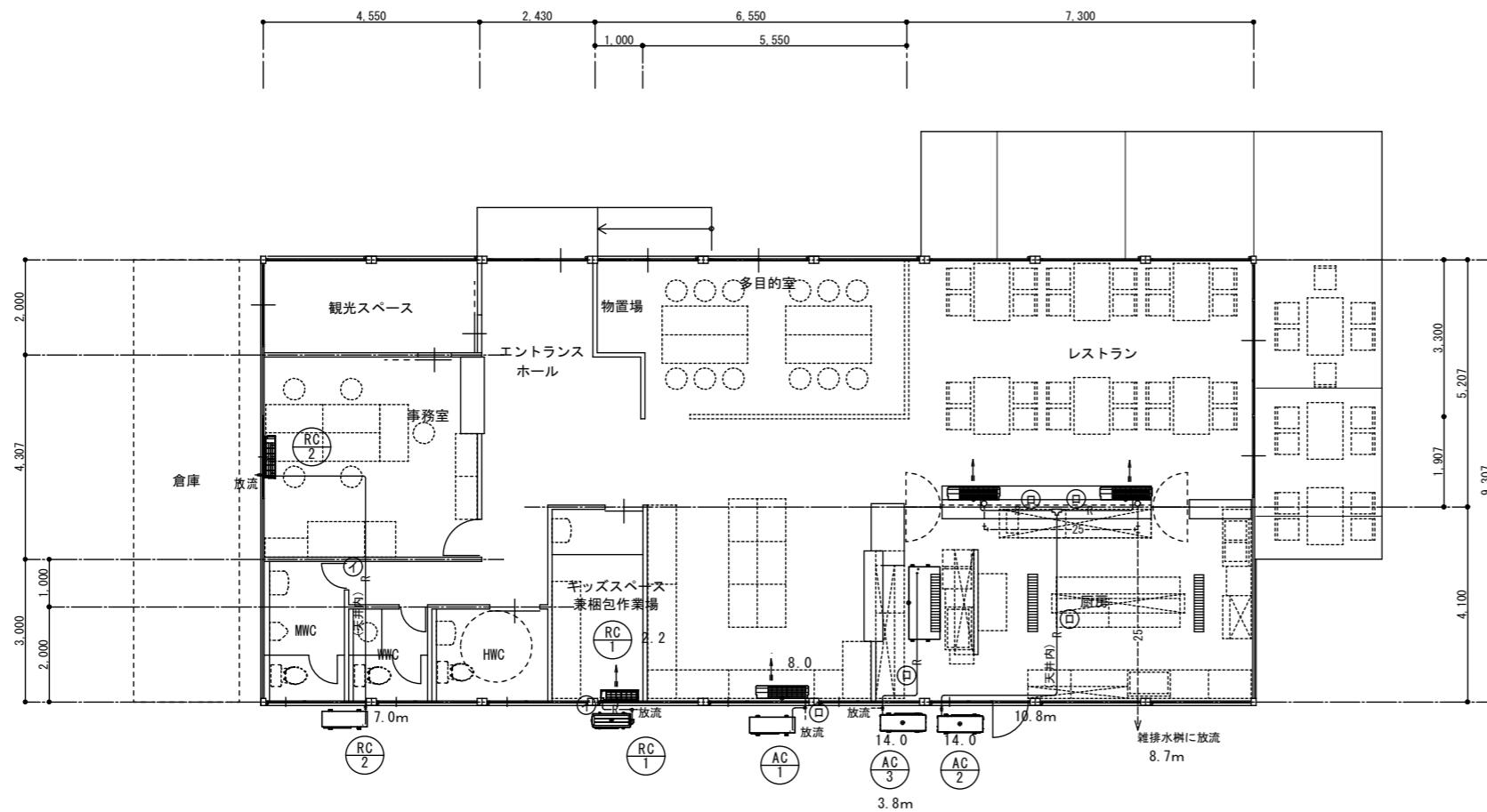
フードA 換気計算 箱型(850×2,900×700) GF付

名称	発熱量(KW)	必要換気量 V=30KQ
ガスフライヤー	20.0	30×0.93×20.0=558
ガス赤外線グリラー	11.0	30×0.93×11.0=306.9
ガス炊飯器	10.3	30×0.93×10.3=287.37
計		1,152.27m ³ /h

※フードは別途工事

配管表

記号	液側	ガス側
イ	6.35φ	9.52φ
ロ	9.52φ	15.88φ

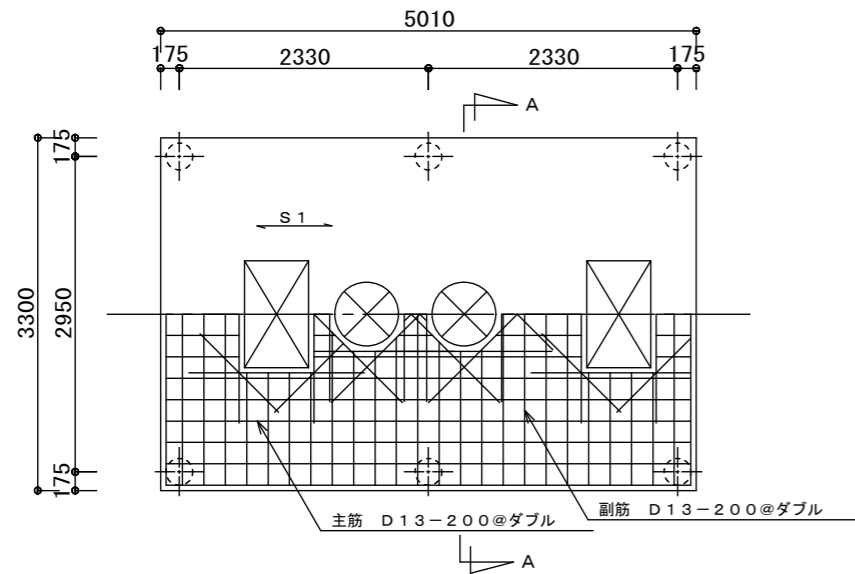


空調機器表

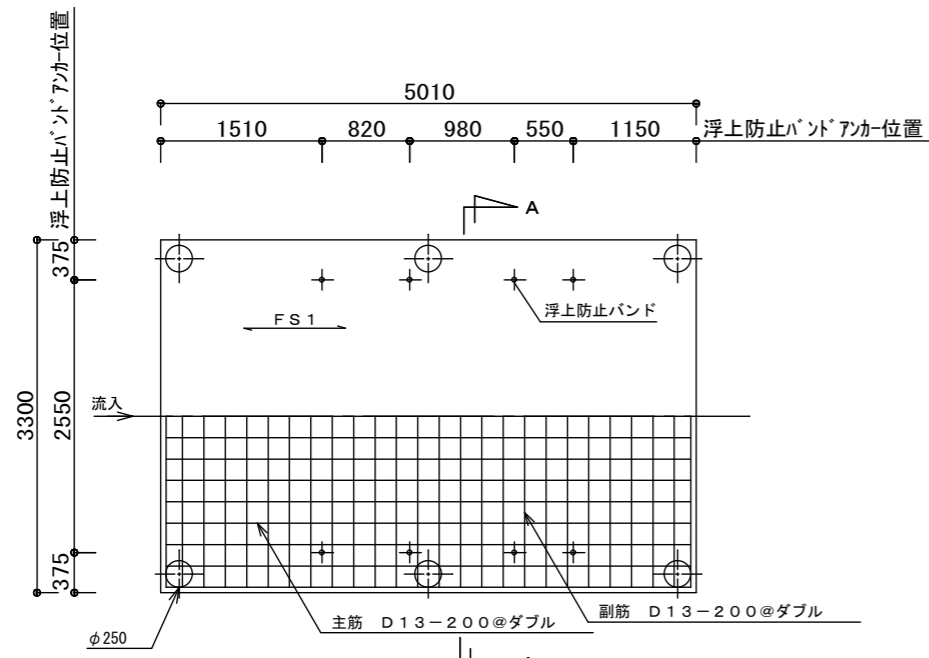
記号	数量	仕様	電圧 (V)	消費電力	参考品番
RC 1	1	壁掛セパレートエアコン 冷房能力 2.2 (0.6~3.4) KW 暖房能力 2.5 (0.6~5.2) KW	1φ 100V	465 W	MSZ-ZXV2220
RC 2	1	壁掛セパレートエアコン 冷房能力 4.0 (0.6~5.3) KW 暖房能力 5.0 (0.6~11.5) KW	1φ 200V	970 W	MSZ-ZXV4020S
AC 1	1	壁掛形 パッケージエアコン 冷房能力 7.1 (1.9~8.0) KW 暖房能力 8.0 (2.0~10.8) KW	3φ 200V	2.12 KW	PKZ-ZRP80KR
AC 2	1	壁掛形 パッケージ同時ツインエアコン 冷房能力 12.5 (3.2~14.0) KW 暖房能力 14.05 (3.5~18.2) KW	3φ 200V	4.2 KW	PKZX-ZRMP140KR
AC 3	1	厨房用 天吊型パッケージエアコン 冷房能力 12.5 (3.2~14.0) KW 暖房能力 14.05 (3.5~18.2) KW	3φ 200V	3.68 KW	PCZ-ZRMP140HR

※注記

1. 冷媒管屋外露出部は、スリムダクト仕上げとする。
2. 2次側電気工事は本工事（電気工業者は室外電源供給まで）
3. 室外機基礎は、ブロックに防振ゴム敷き



頂版スラブ配筋図 S = 1 / 50 主筋方向



基礎スラブ配筋図 S = 1 / 50 主筋方向

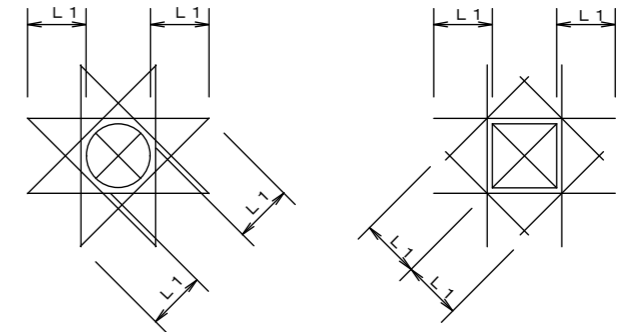
共通事項

凡例	· ---- D10 x ---- D13 o ---- D16
鉄筋	SD-295A 使用とする。
コンクリート	Fc = 21 N/mm ² とする。
スラブ荷重	T-6
地耐力	55 kN/m ² とする。
その他	詳細は現場係員の指示による。

スラブリスト

スラブ	スラブ厚	位置	主筋	副筋	備考
S1	200	全断面	D13-200@	D13-200@	ダブル
FS1	200	全断面	D13-200@	D13-200@	ダブル

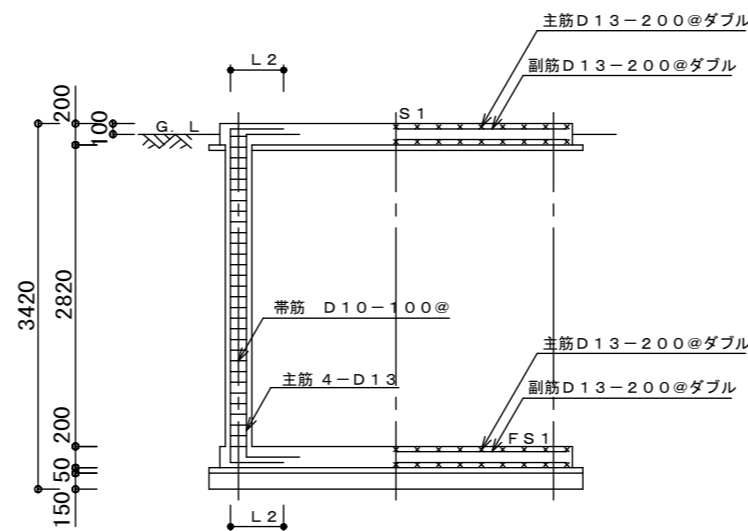
スラブ筋等の重ねつぎで長さは小径の40d以上とする。



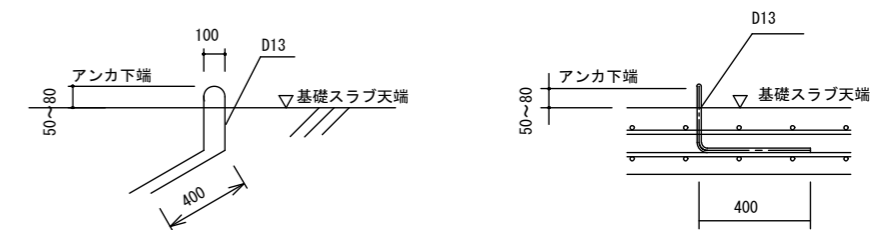
開口部補強筋 2-D13
定着長さ L1 = 40d
開口部補強筋



主筋 4-D13
帯筋 D10@100
柱配筋詳細図 S = 1 / 30

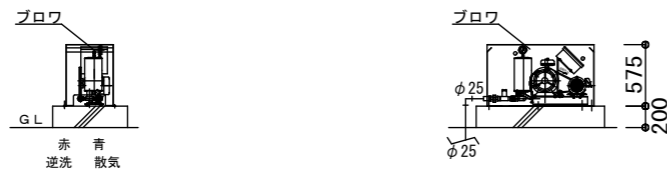
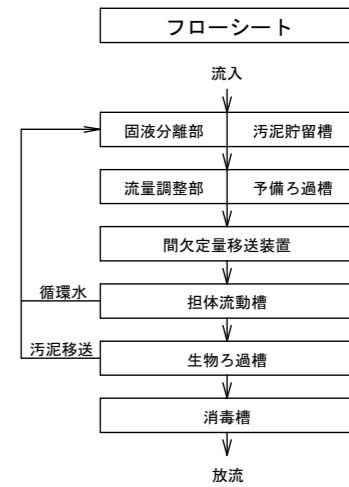
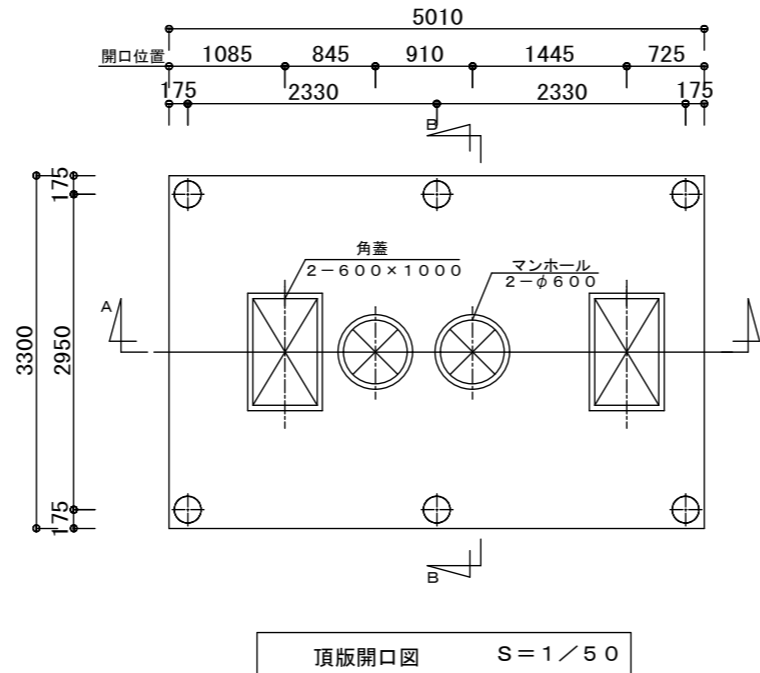
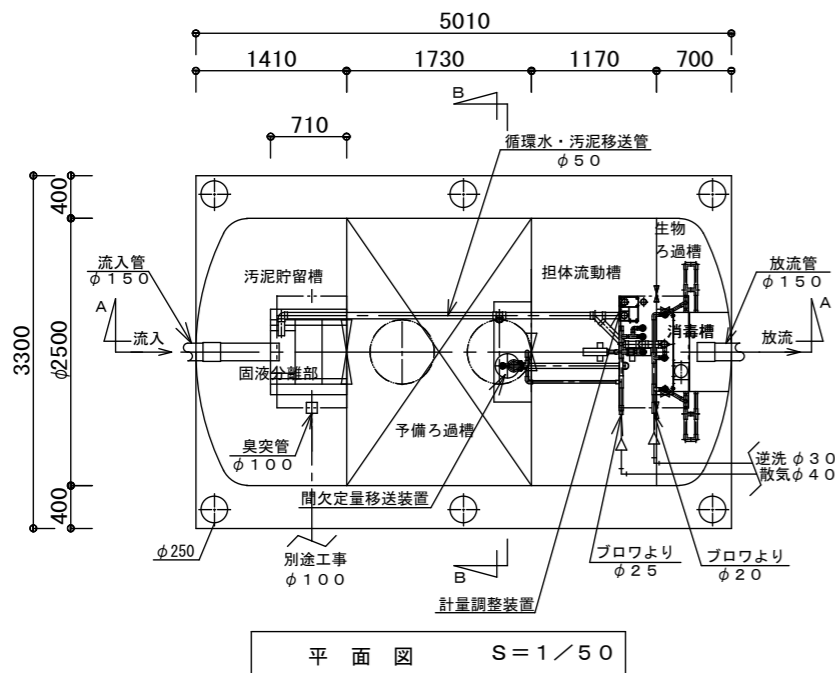


定着長さ L2 = 35d
A-A断面配筋図 S = 1 / 50



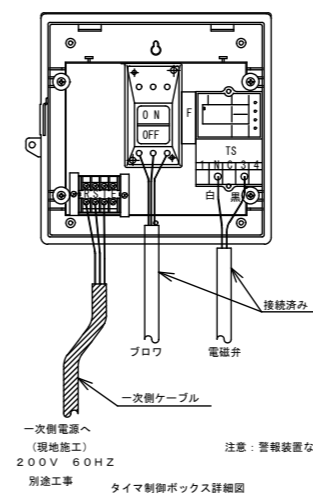
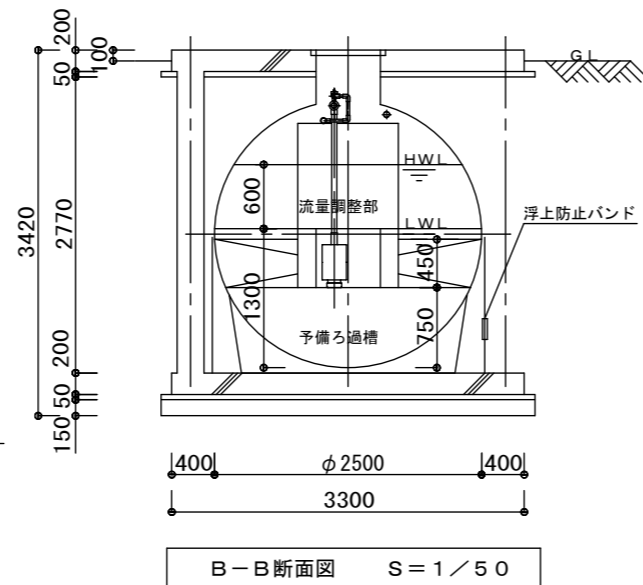
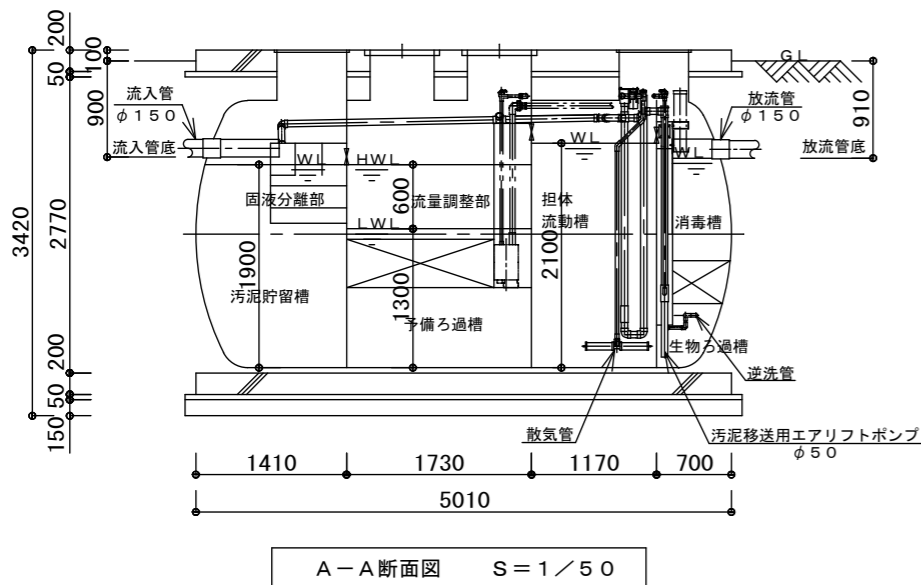
断面図
浮上防止バンドアンカー図
下端筋に定着のこと

※A2→A3に縮小(71%)



注記：ブロワカバーは、全カバー（SS製）とする。

ブロワ断面図 S=1/50



建築基準法第68条の2第1項の規定に基づき、同法施行令第35条第1項の大臣認定による固液分離型流量調整付担体流動生物ろ過循環方式	
処理対象人員	75人
日平均汚水量	14m ³ /日
流入BOD	220mg/L
放流BOD	20mg/L

容量表	
項目	設計容量 (m ³)
汚泥貯留槽	4.963
予備ろ過槽	6.924
担体流動槽	5.149
生物ろ過槽	2.054
消毒槽	0.219

機器仕様表 (三相・200V)				
機器名	口径	出力	吐出量	台数
ブロワ	25A	0.75kW	0.50m ³ /min	1台

型式：ダイキ浄化槽DCW-75A3型

認定番号：8-19K-H-004-2

スラブ荷重は、T-6とする。

マンホール及び角蓋は、防臭型ロック式とする。

臭突工事は、浄化槽工事外とする。(臭突口以降) (臭突排気風量0.75m³/分)

臭突横引き配管は上り勾配施工とする。

流入・放流配管は、浄化槽工事外とする。

浄化槽流入部付近に給水栓を設けること。但し、別途工事とする。

エア配管は、赤→逆洗、青→散気に正しく配管して下さい。

円筒槽の補強リングは、FRP製とする。

かさ上げ250mmです。かさ上げは300mm以下と決められています。