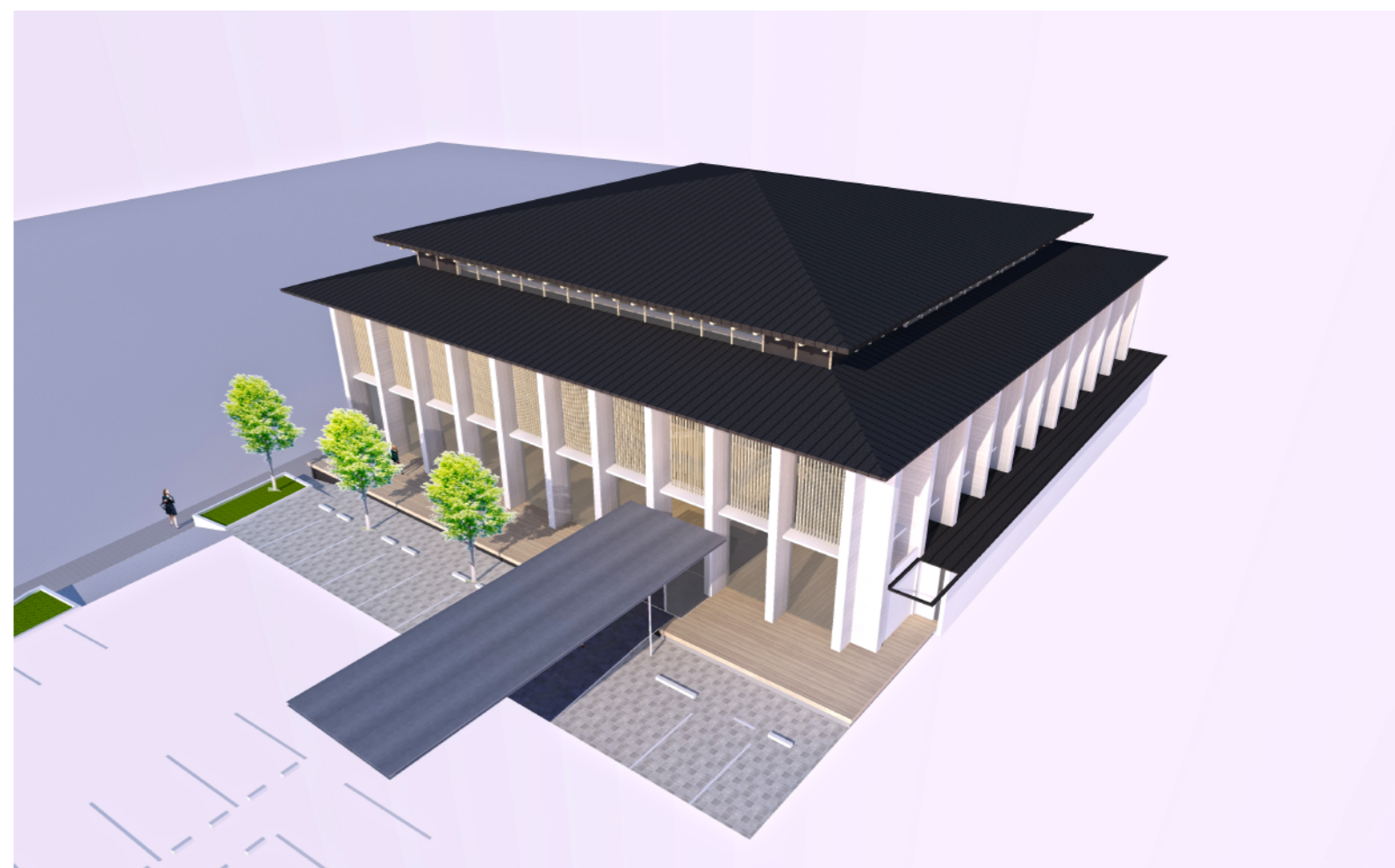
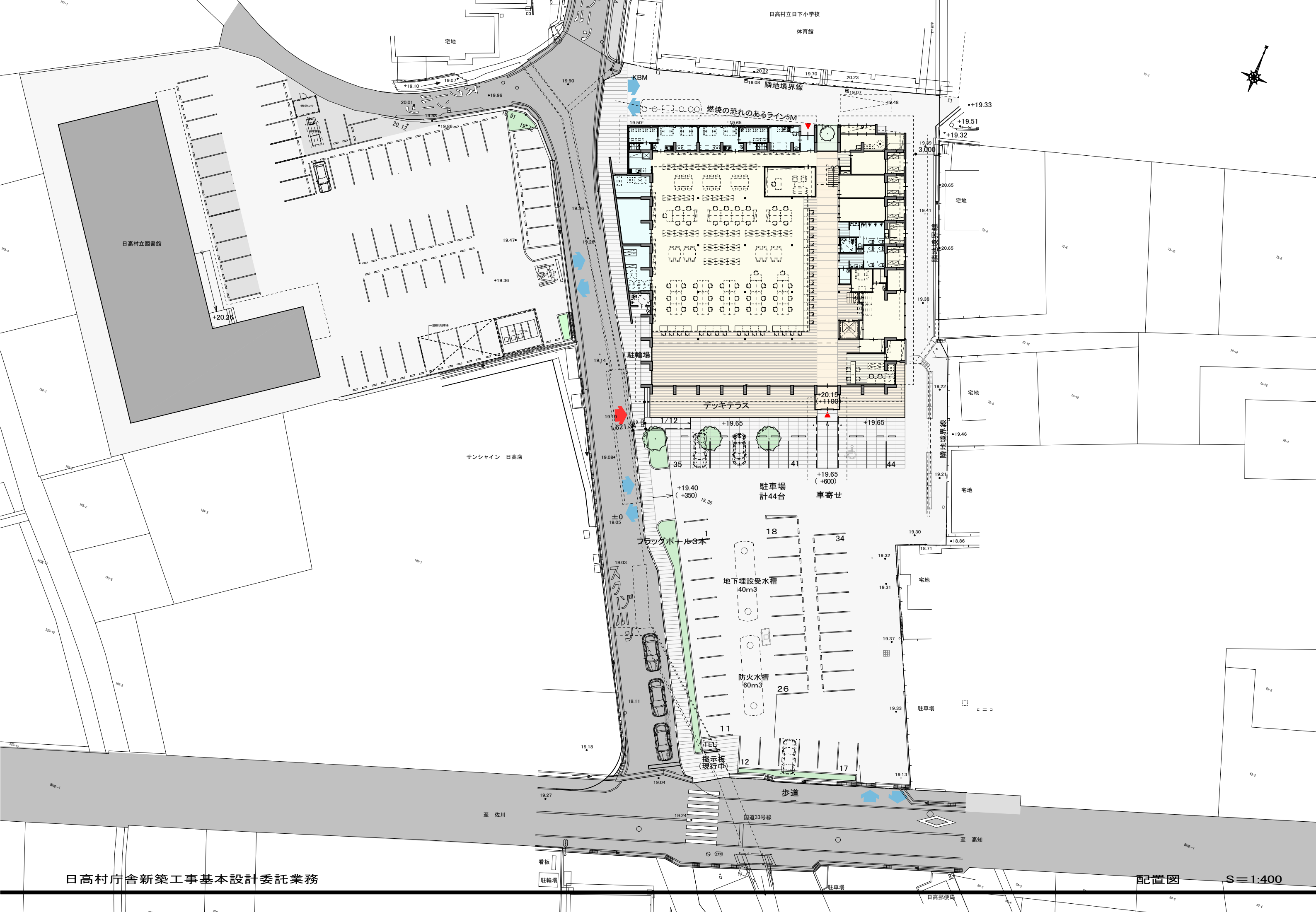
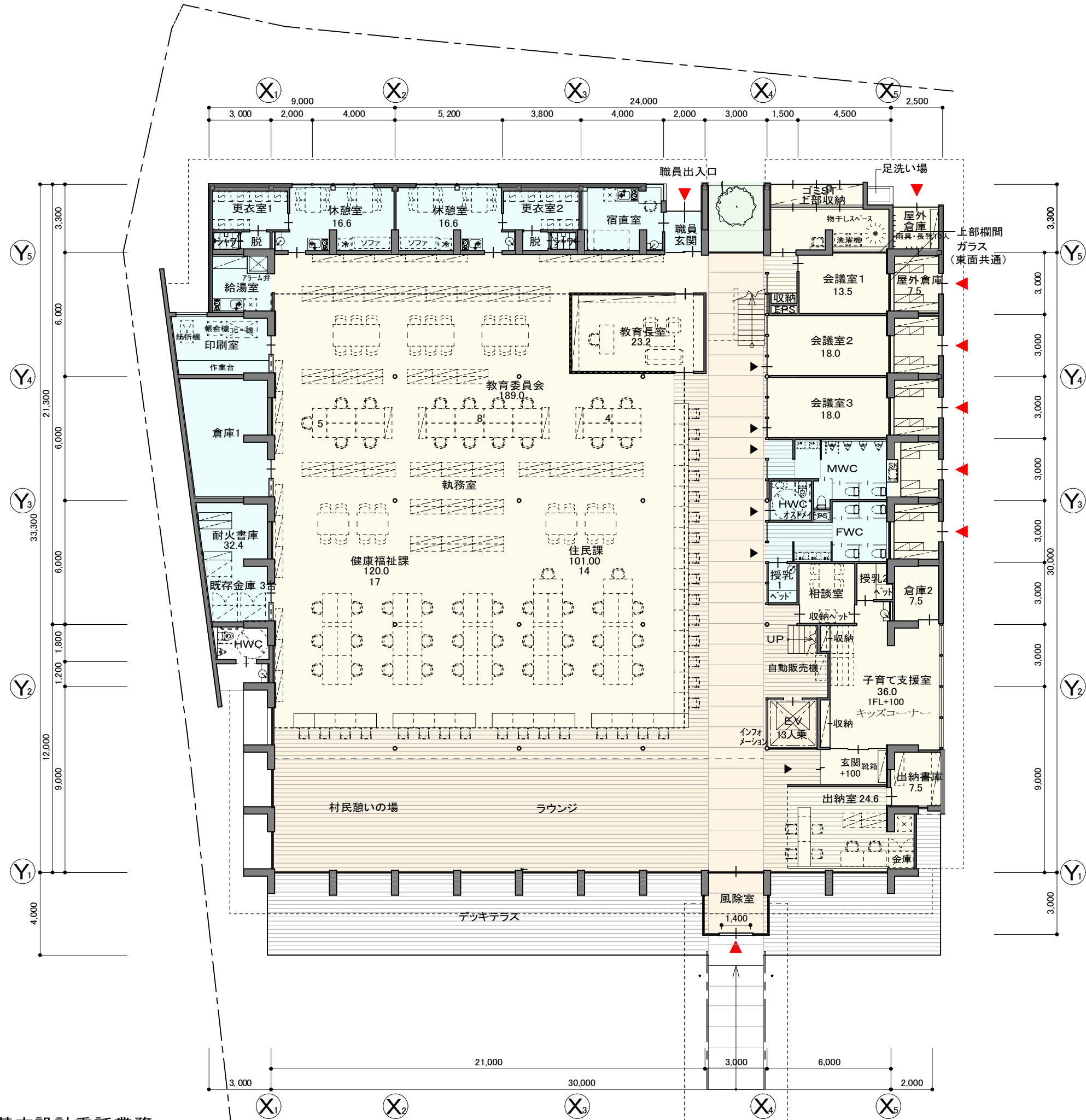
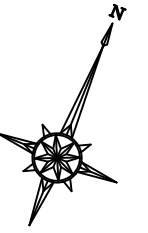
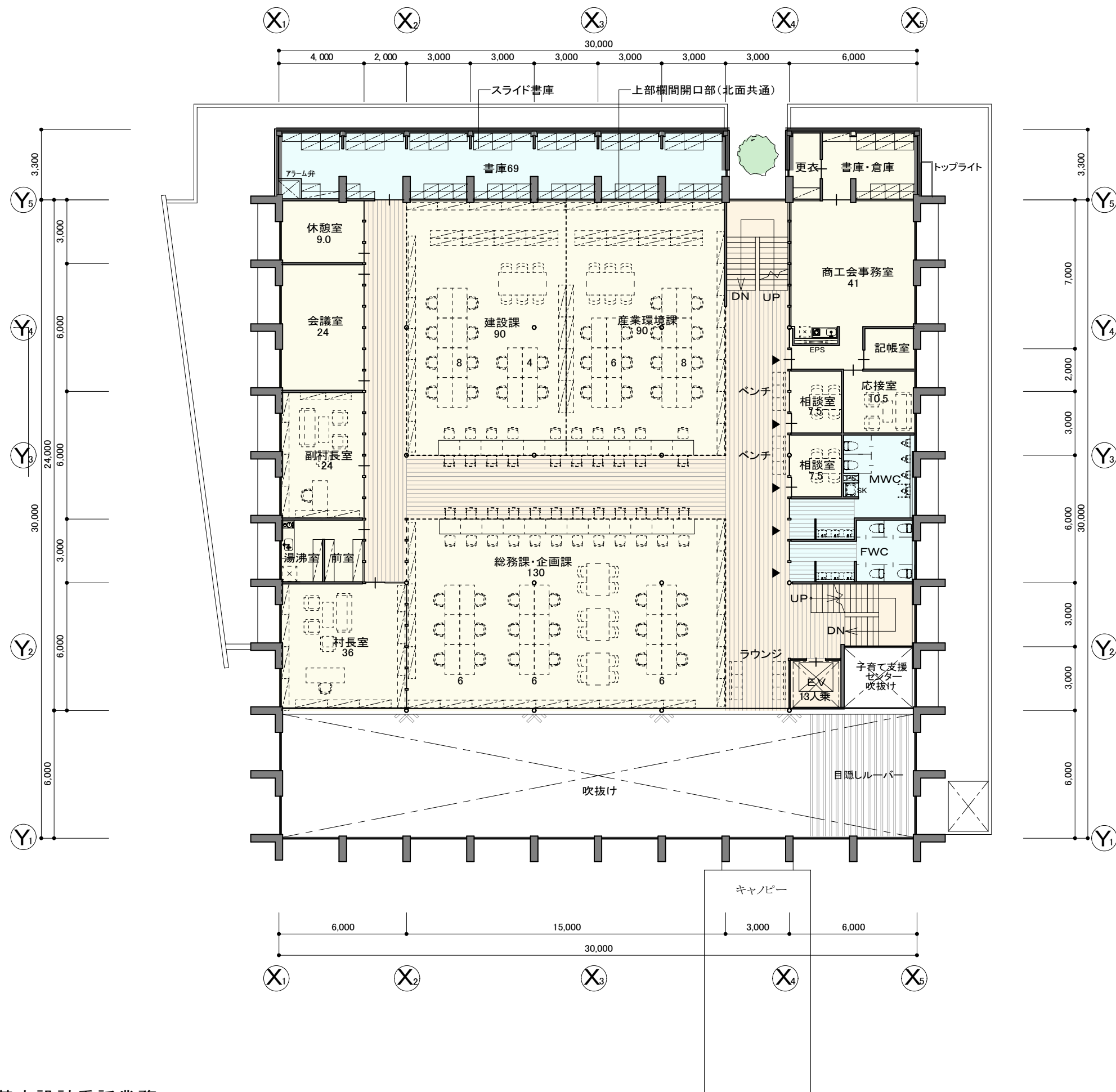


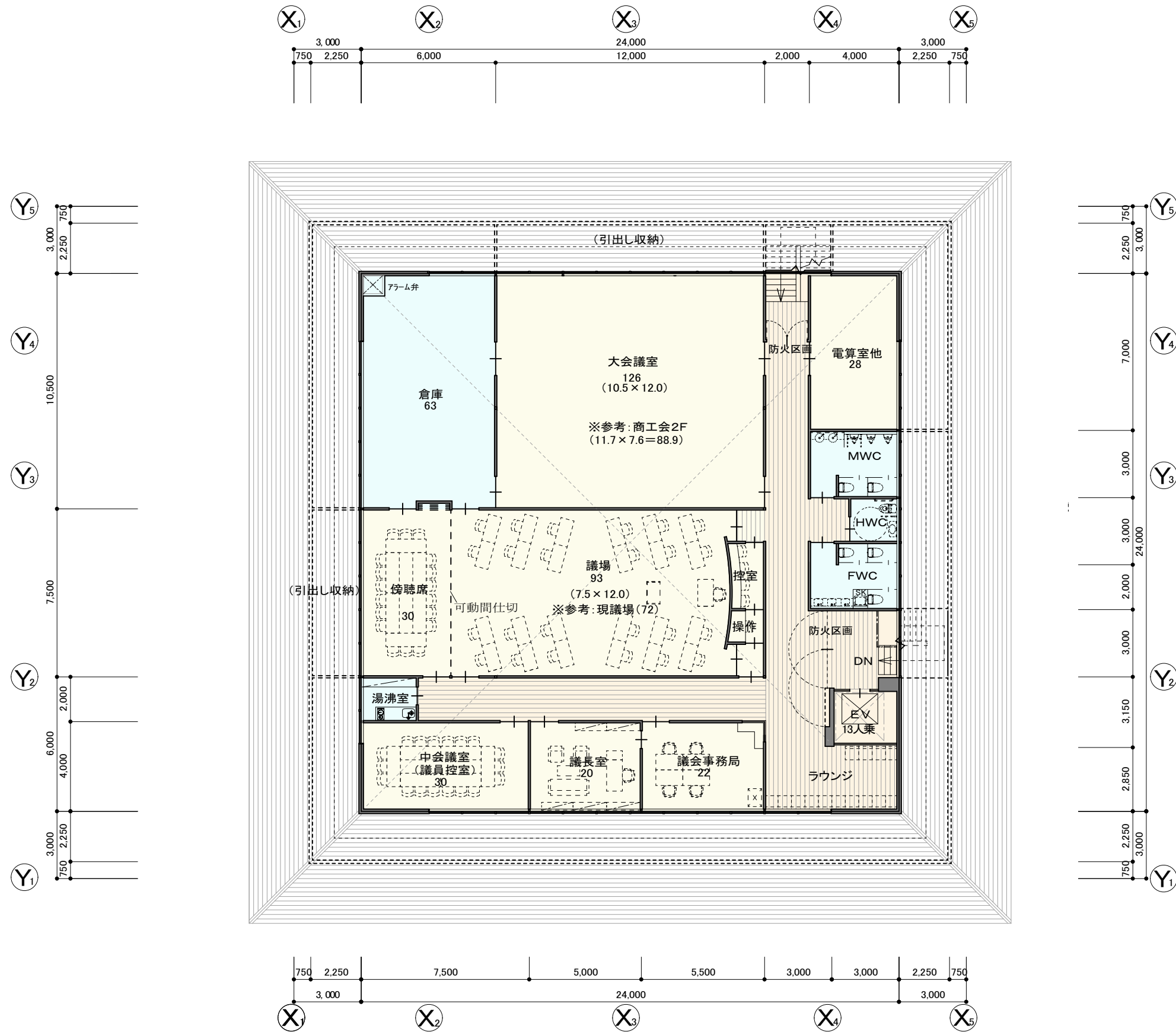
日高村新庁舎建築工事基本設計委託業務

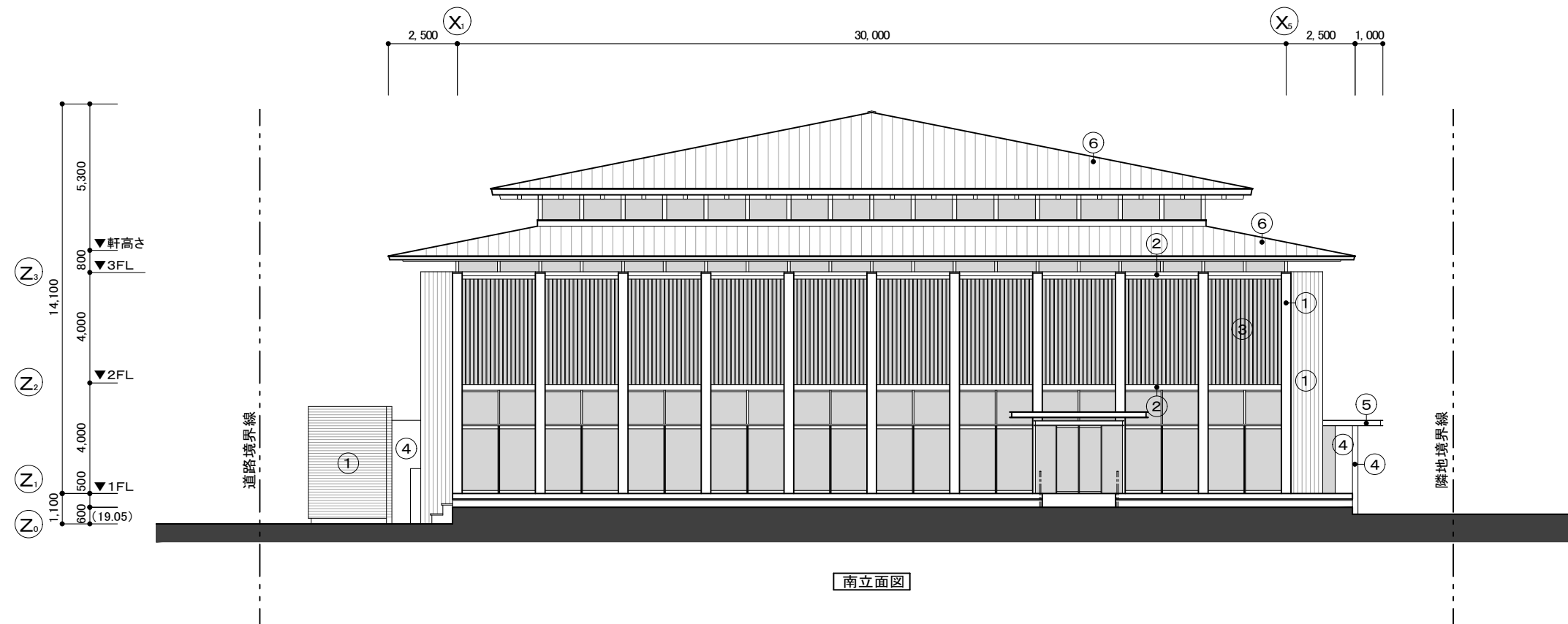






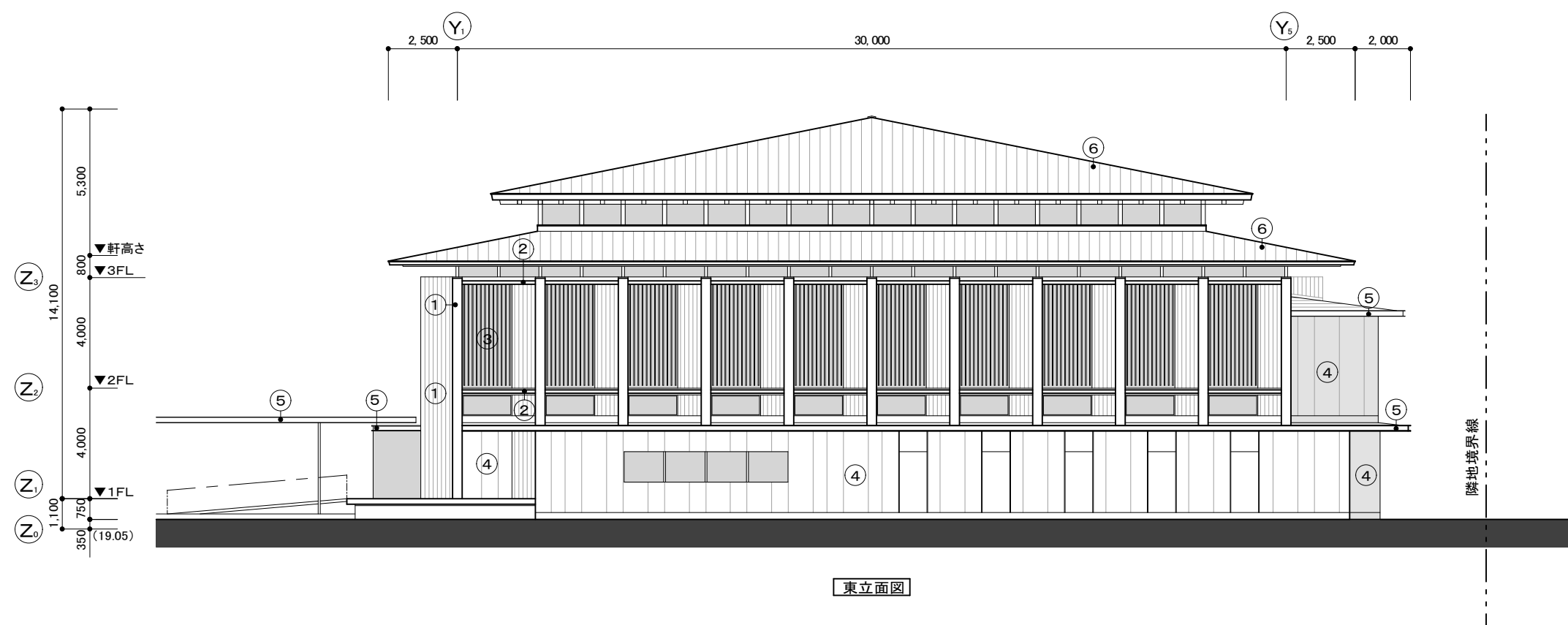




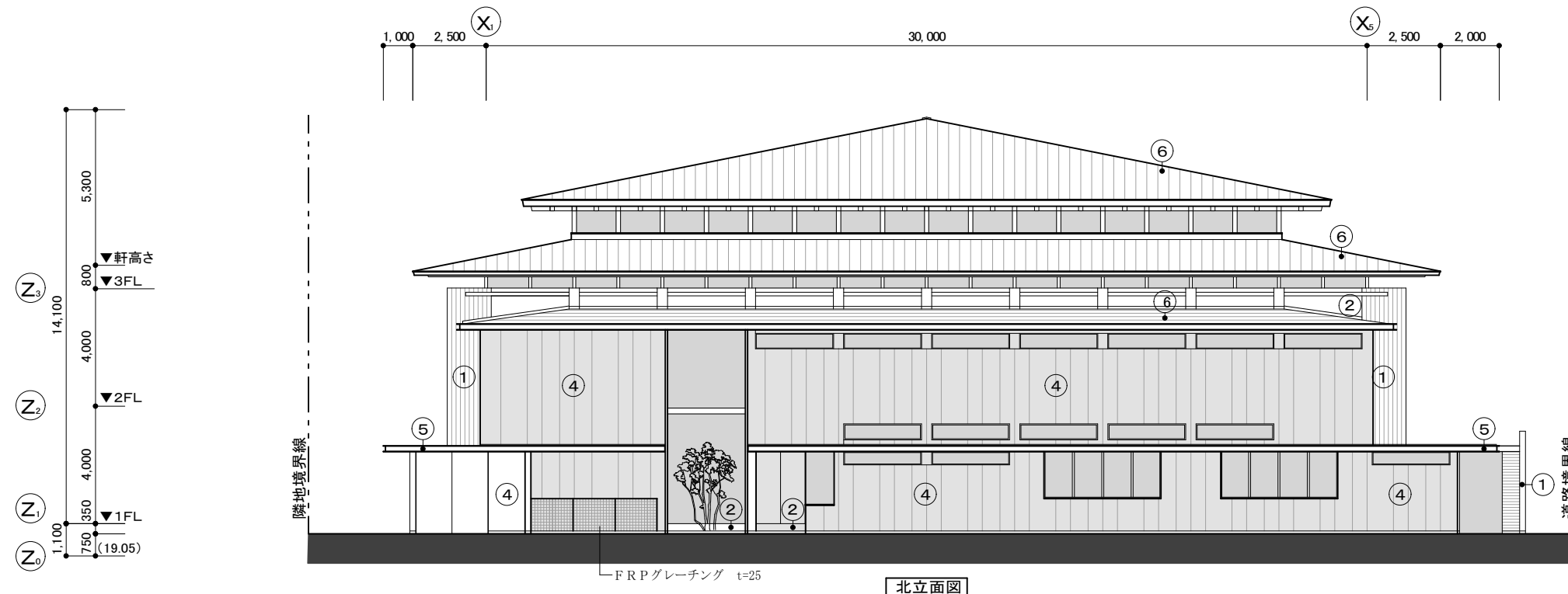


南立面図

①	コンクリート打放し(杉本実型枠) 撥水剤塗布
②	コンクリート打放しA種 撥水剤塗布
③	縦格子(アセチル化木材140×30 WP)
④	アスロック t=60縦張り 働き巾500~900 DP
⑤	溝型鋼200×90×8×13.5 DP
⑥	FGL鋼板 t=0.4 タテハゼ葺き
⑦	塩ビシート防水 t=2.5 S-M2

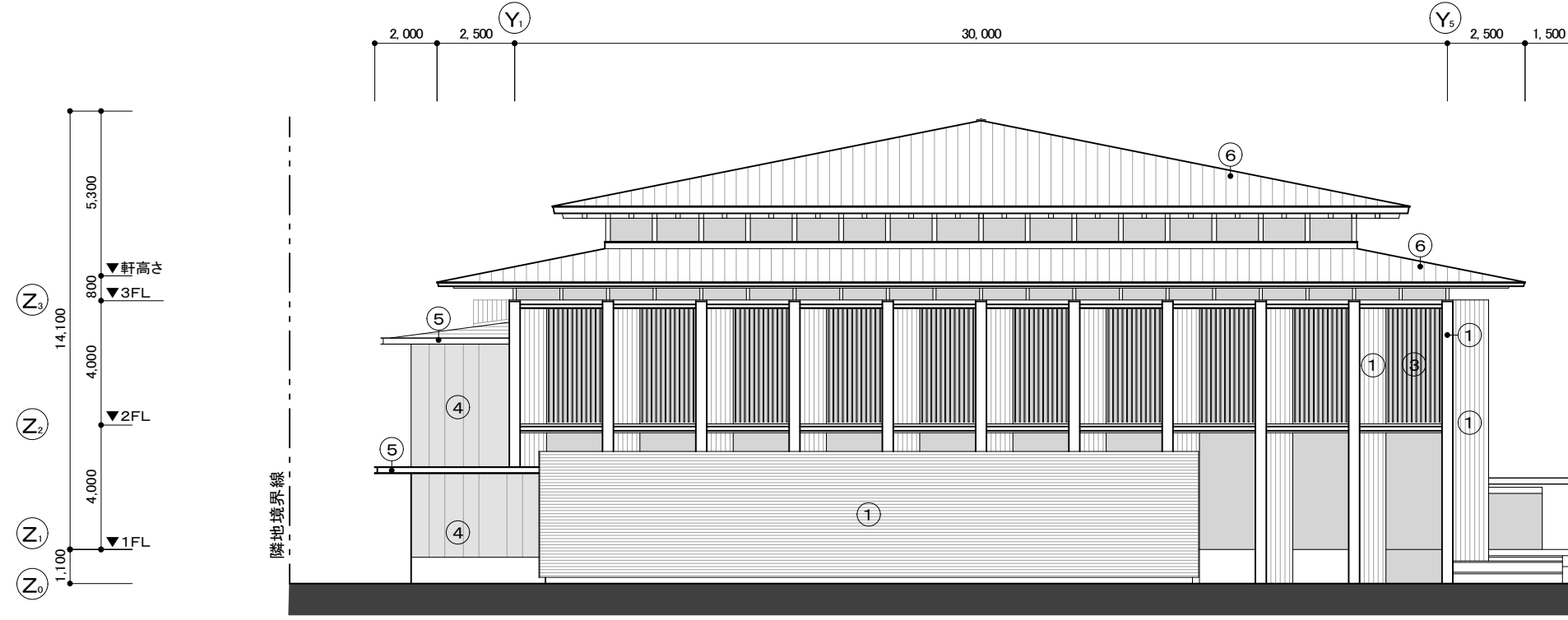


東立面図



北立面図

- | | |
|---|-----------------------------|
| ① | コンクリート打放し(杉本実型枠) 撥水剤塗布 |
| ② | コンクリート打放しA種 撥水剤塗布 |
| ③ | 縦格子(アセチル化木材140×30 WP) |
| ④ | アスロック t=60縦張り 働き巾500~900 DP |
| ⑤ | 溝型鋼200×90×8×13.5 DP |
| ⑥ | FGL鋼板 t=0.4 タテハゼ葺き |
| ⑦ | 塩ビシート防水 t=2.5 S-M2 |

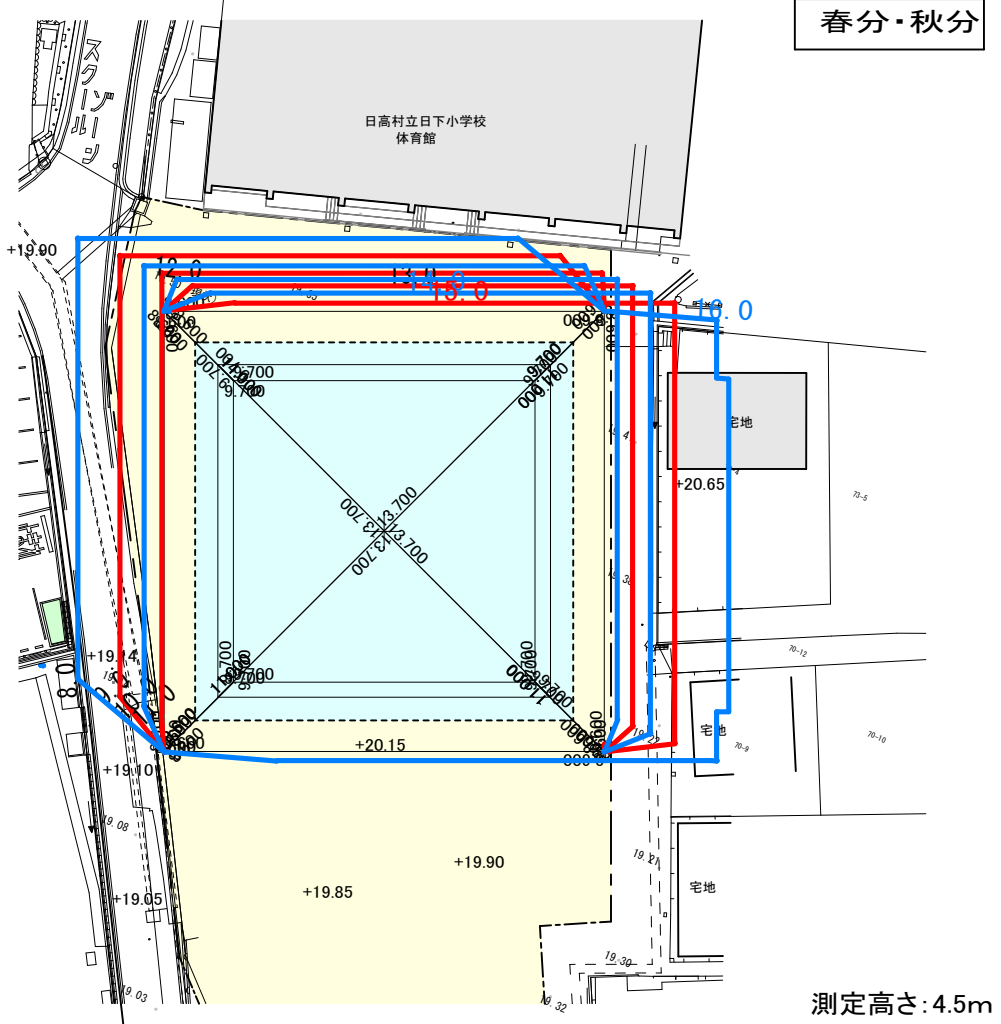


西立面図

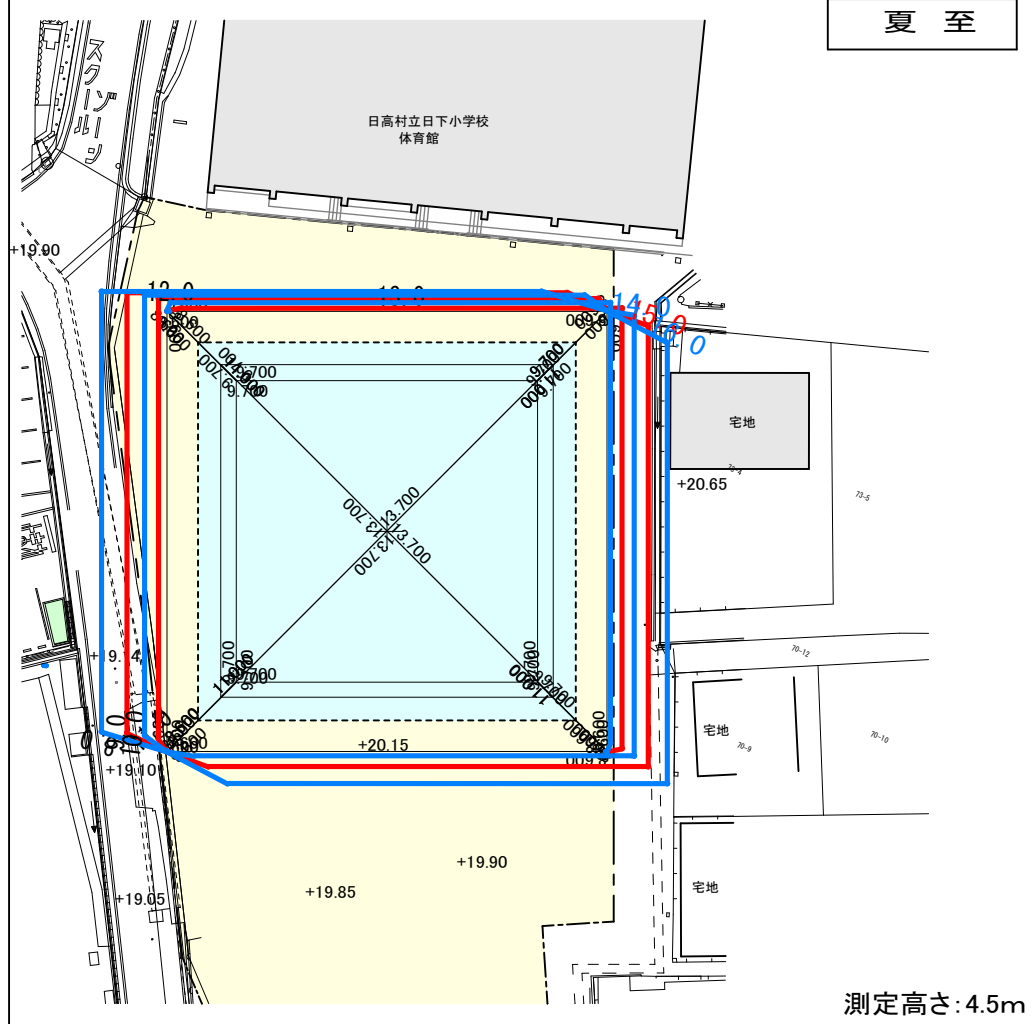
春分・秋分

夏至

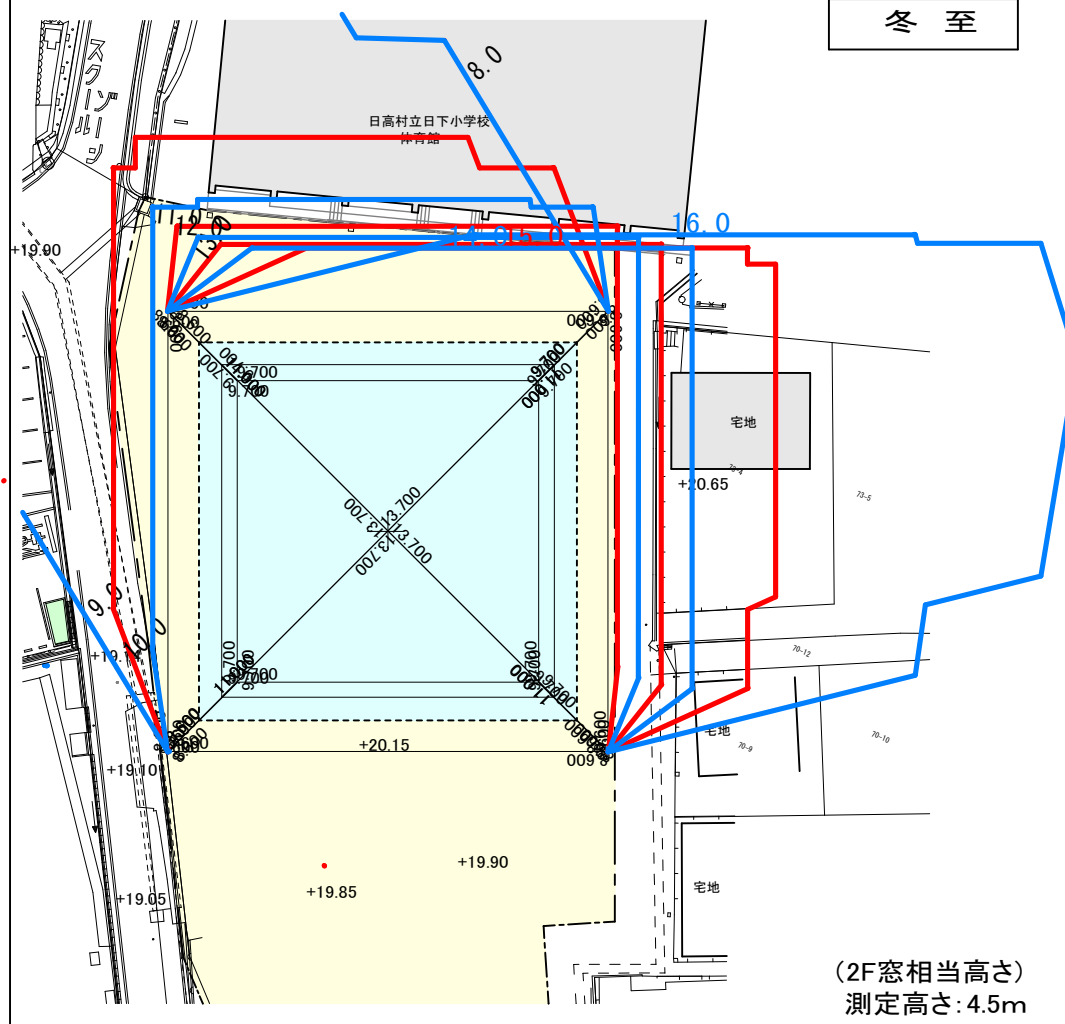
冬至



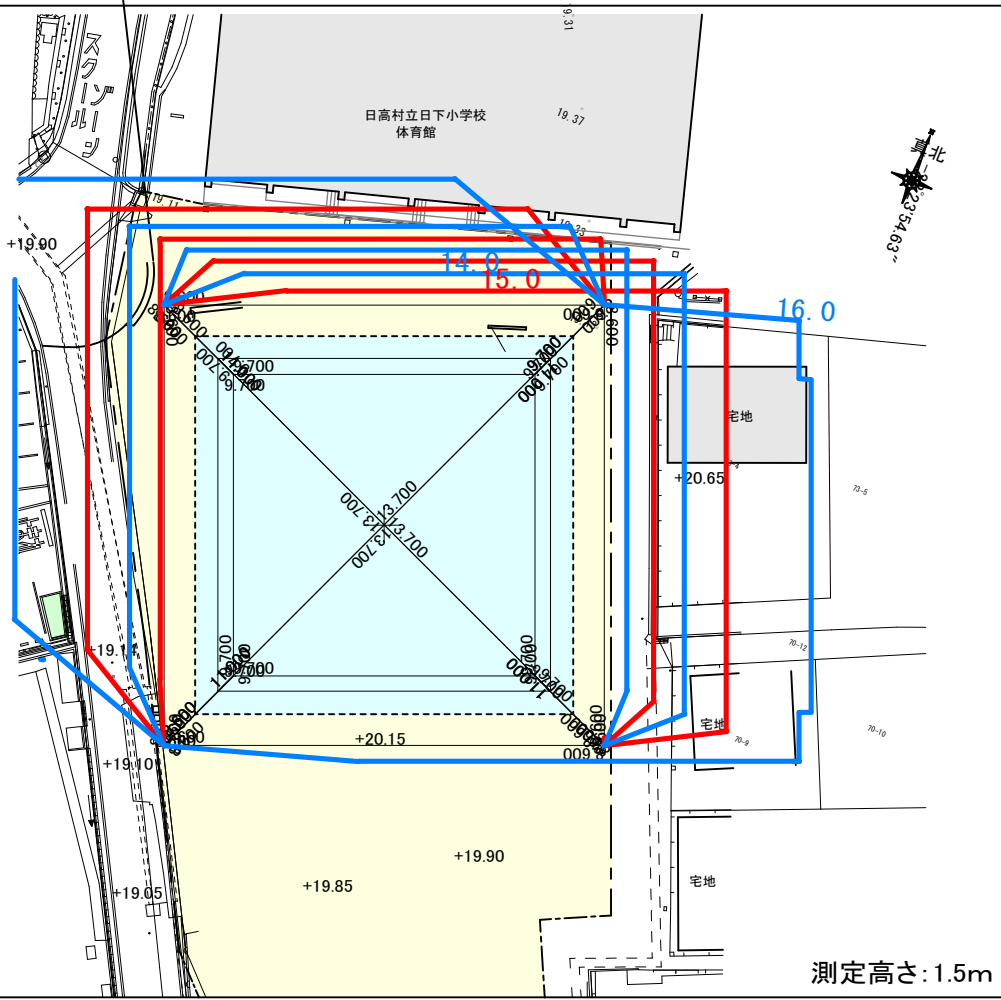
測定高さ: 4.5m



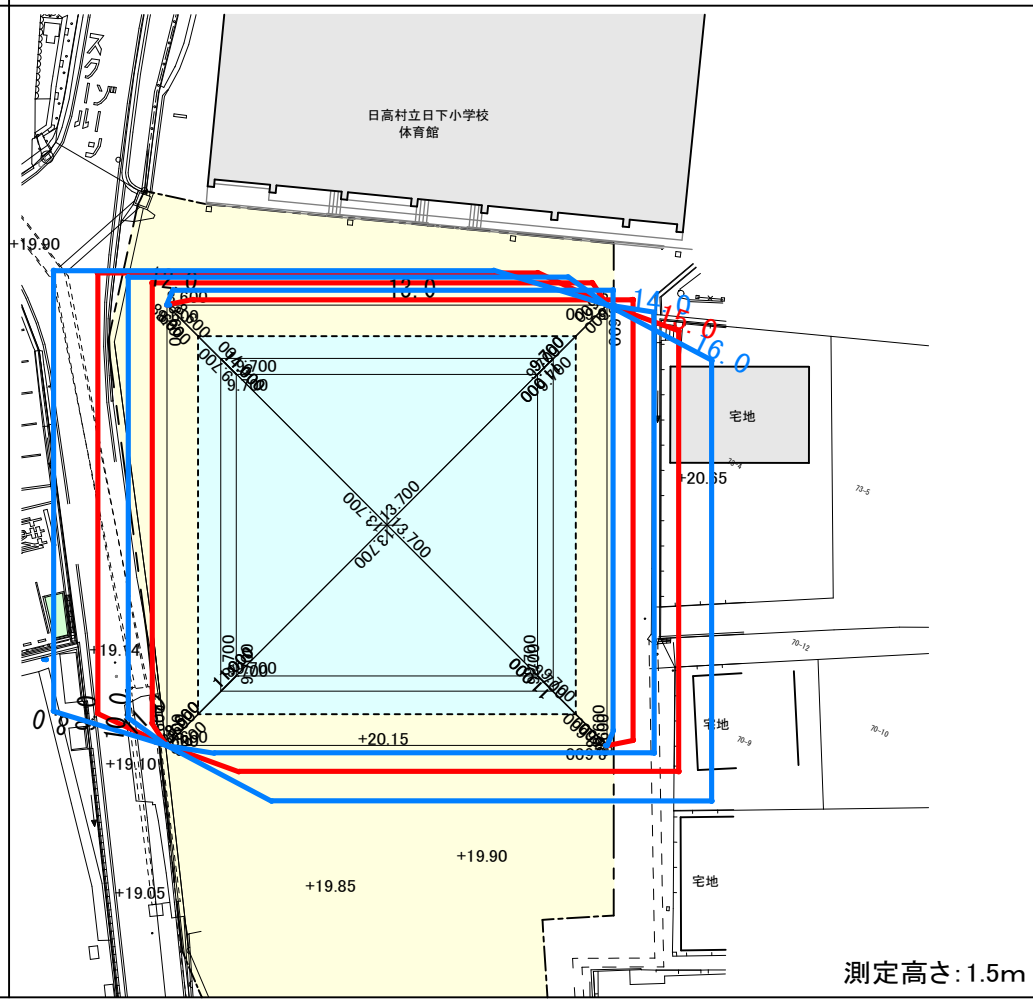
測定高さ: 4.5m



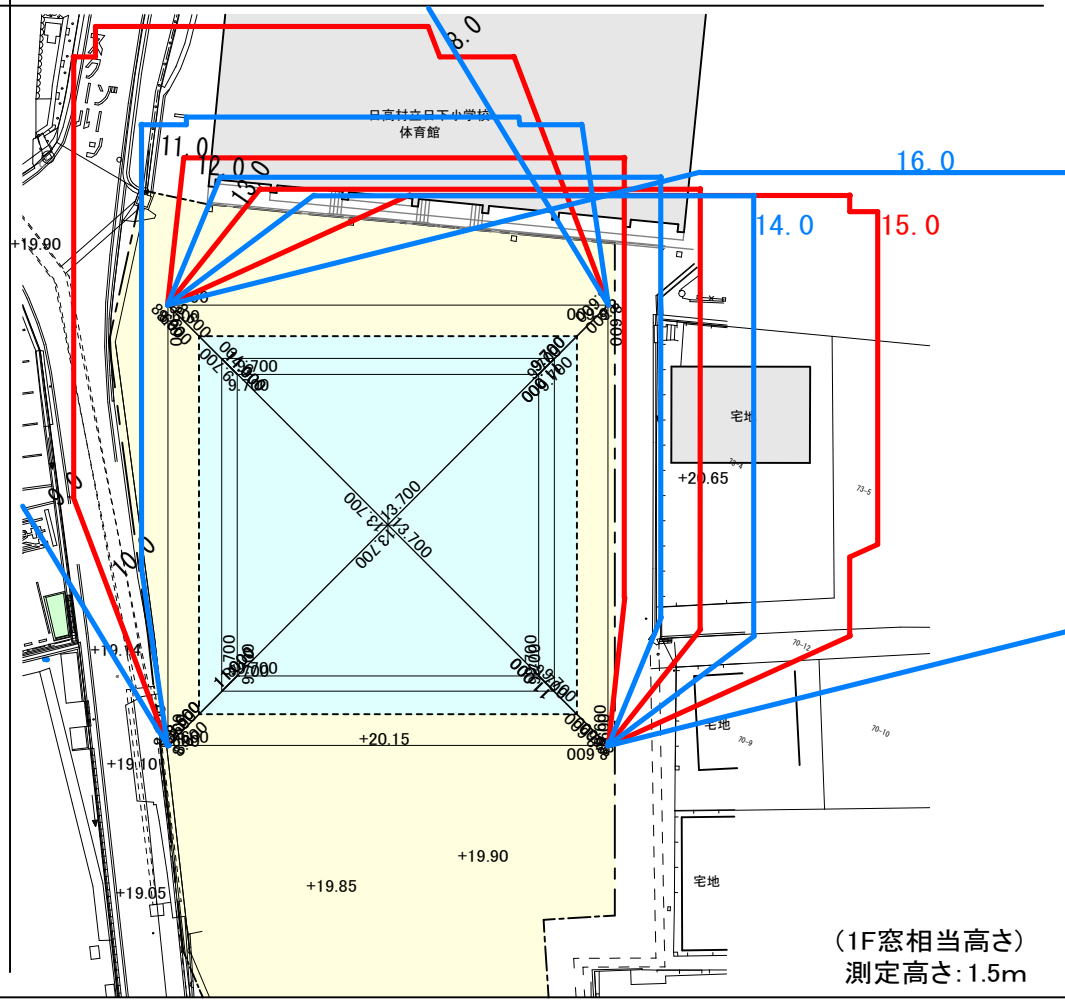
(2F窓相当高さ)
測定高さ: 4.5m



測定高さ: 1.5m



測定高さ: 1.5m



(1F窓相当高さ)
測定高さ: 1.5m

※当日影図の設定高さは、基本設計段階における近隣地盤を想定して算出を行うこととする。
詳細設計後においては高さの変更を生じる場合があります。